

Prehľad spojok

Tuhé, jednodielne



Jednodielna spojka narezaná MAS Oceľ ťahaná

Str. 348

Priemer hriadeľa až do 50 mm.
Krútiaci moment až do 2250 Nm.



Jednodielna spojka narezaná MAS nerezová oceľ

Str. 348

Priemer hriadeľa až do 50 mm.
Krútiaci moment až do 2250 Nm.



Dvojdielne zverné spojky MAT Oceľ ťahaná

Str. 348

Priemer hriadeľa až do 50 mm.
Krútiaci moment až do 2250 Nm.



Dvojdielne zverné spojky MAT nerezová oceľ

Str. 348

Priemer hriadeľa až do 50 mm.
Krútiaci moment až do 2250 Nm.



Pevná spojka TR Oceľ a nerezová oceľ

Str. 349

Priemer hriadeľa až do 50 mm.
Krútiaci moment až do 490 Nm.



Dvojdielne spojky Šedá liatina DIN 115

Str. 349

Priemer hriadeľa až do 100 mm.
Krútiaci moment až do 5400 Nm.



Pevná spojka ST-K

Str. 350

Priemer hriadeľa až do 100 mm.
Krútiaci moment až do 5590 Nm.

Torzne tuhé, Uhlová pružnosť



Torzne tuhé spojky HU nastavovacia skrutka

Str. 351

Priemer hriadeľa až do 12 mm.
Krútiaci moment až do 3.5 Nm.



Torzne tuhé spojky HB zverné spojenie

Str. 351

Priemer hriadeľa až do 16 mm.
Krútiaci moment až do 3.5 Nm.



Spojka s ozubeným vencom BW dvojdielna Plast

Str. 360

Priemer hriadeľa až do 24 mm.
Krútiaci moment až do 24 Nm.



Spojka s ozubeným vencom BOZ trojdielna Plast

Str. 361

Priemer hriadeľa až do 24 mm.
Krútiaci moment až do 24 Nm.



Spojka s ozubeným vencom BOS II Polyamid/ Spekaný kov

Str. 362

Priemer hriadeľa až do 24 mm.
Krútiaci moment až do 40 Nm.

Torzne tuhé, Pričná pružnosť



Torzne tuhé spojky HZ+H2D nastavovacia skrutka

Str. 352

Priemer hriadeľa až do 30 mm.
Krútiaci moment až do 44 Nm.



Torzne tuhé spojky HF + HFD zverné spojenie

Str. 352

Priemer hriadeľa až do 30 mm.
Krútiaci moment až do 44 Nm.

Prehľad spojok

Torzne tuhé, Uhlová pružnosť, Pričná pružnosť



Kompensačné spojky KA
Krátka verzia
Hliník, nerezová oceľ, plast

Str. 355

Priemer hriadeľa až do 16 mm.
Krútiaci moment až do 10 Nm.



Kompensačné spojky LA
Dlhá verzia
Hliník, nerezová oceľ, plast

Str. 355

Priemer hriadeľa až do 30 mm.
Krútiaci moment až do 102 Nm.



Kov. vlnovcové spojky zverné
MBK (krátke) a
MBL (dlhé)

Str. 357

Priemer hriadeľa až do 35 mm.
Krútiaci moment až do 60 Nm.



Membránové spojky
MEM

Str. 359

Priemer hriadeľa až do 28 mm.
Krútiaci moment až do 60 Nm.

Torzne pružné, Uhlová pružnosť, Pričná pružnosť, Pozdĺžna pružnosť



Pružné spojky
EK jednovrstvové

Str. 356

Priemer hriadeľa až do 14 mm.
Krútiaci moment až do 1,5 Nm.



Pružné spojky
EL trojvrstvové

Str. 356

Priemer hriadeľa až do 64 mm.
Krútiaci moment až do 500 Nm.



Reťazové spojky
s krytom

Str. 364

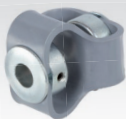
Priemer hriadeľa až do 60 mm.
Krútiaci moment až do 770 Nm.



Reťazové spojky

Str. 364

Priemer hriadeľa až do 70 mm.
Krútiaci moment až do 1480 Nm.



Vysokopružné spojky
PU

Str. 365

Priemer hriadeľa až do 16 mm.
Krútiaci moment až do 18 Nm.



Pružné spojky
RN, hliník

Str. 367

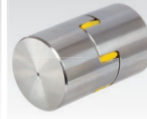
Priemer hriadeľa až do 48 mm.
Krútiaci moment až do 310 Nm.



Pružné spojky
RNG, šedá liatina

Str. 368

Priemer hriadeľa až do 115 mm.
Krútiaci moment až do 3300 Nm.



Pružné spojky
RNI,
nerezová oceľ

Str. 368

Priemer hriadeľa až do 48 mm.
Krútiaci moment až do 310 Nm.



Pružné spojky RNT
pre upínacie púzdra

Str. 369

Priemer hriadeľa až do 75 mm.
Krútiaci moment až do 3600 Nm.



Pružné spojky
RNK, bez vôľe, s
príchytkami

Str. 370

Priemer hriadeľa až do 48 mm.
Krútiaci moment až do 495 Nm.



Elastické spojky
RNH, bez vôľe, s
deleným upínacím púzdom

Str. 371

Priemer hriadeľa až do 48 mm.
Krútiaci moment až do 452 Nm.



Vložky pre pružné
spojky,
92° A Shore

Str. 372

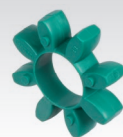
Krútiaci moment až do 3300 Nm.



Vložky pre pružné
spojky,
98° A Shore

Str. 372

Krútiaci moment až do 4950 Nm.



Vložky pre pružné
spojky,
64° D Shore

Str. 372

Krútiaci moment až do 6185 Nm.



Pružné spojky DXA
šedá liatina

Str. 374

Priemer hriadeľa až do 100 mm.
Krútiaci moment až do 5500 Nm.



Vložky pre pružné
spojky DXA,
92° A Shore

Str. 374

Krútiaci moment až do 5500 Nm.



Spájacie hriadele strana 806

Prehľad spojok

Trecie spojky



Trecie spojky
Typ B
Axiálne nastavenie

Str. 376

Priemer hriadeľa až do 8 mm.
Krútiaci moment až do 1.3 Nm.



Trecie spojky
Typ C
Priečna pružnosť

Str. 376

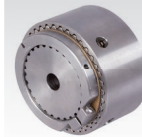
Priemer hriadeľa až do 8 mm.
Krútiaci moment až do 1.3 Nm.



Posuvné náboje s
torzne pružnými
spojkami RNR

Str. 377

Priemer hriadeľa až do 35 mm.
Krútiaci moment až do 140 Nm.



Lamelové spojky PD

Str. 378

Priemer hriadeľa až do 70 mm.
Krútiaci moment až do 320 Nm.



Poistné spojky SI

Str. 379

Priemer hriadeľa až do 50 mm.
Krútiaci moment až do 180 Nm.



Koncový spínač pre
poistné spojky

Str. 379

Voltage 220 - 250 V AC.
Strength of current up to 10 A.



Poistné spojky CM
pre veľmi presné
nastavenie

Str. 380

Priemer hriadeľa až do 55 mm.
Krútiaci moment až do 800 Nm.

Posuvné náboje



Posuvné náboje
Typ A
Koncentrické

Str. 376

Priemer hriadeľa až do 8 mm.
Krútiaci moment až do 1.3 Nm.



Posuvné náboje FS
Jednoduchá
verzia

Str. 381

Priemer hriadeľa až do 65 mm.
Krútiaci moment až do 1200 Nm.



Posuvné náboje FA
Verzia v lepšej
kvalite

Str. 382

Priemer hriadeľa až do 80 mm.
Krútiaci moment až do 1200 Nm.



Posuvné náboje FA
Verzia v lepšej
kvalite, s zverným
spojom

Str. 383

Priemer hriadeľa až do 40 mm.
Krútiaci moment až do 2800 Nm.



Posuvné náboje
ROBA®
Verzia v lepšej
kvalite

Str. 384

*Iné veľkosti a dizajny
na žiadosť.*

*Nástroje pre výber
na stránke www.maedler.sk
v sekcii **MÄDLER®-Tools***

Poznámky týkajúce sa spojok

Všeobecne

Spojky zabezpečujú spojenie dvoch hriadelov za účelom prenosu hnacej sily (prenos rýchlosti a krútiaceho momentu). Rôzne aplikácie si vyžadujú rôzne vlastnosti spojok, preto je na trhu k dispozícii veľké množstvo typov spojok s protichodnými vlastnosťami. Ak je možné,

mali by byť hriadele upevnené v ložiskách hneď vedľa spojky, aby sa zabránilo zbytočným vibráciám. To je dôležité najmä pri pružných spojkách.

Hodnoty krútiacich momentov

V závislosti od typu spojky sa uvedené krútiace momenty vzťahujú na maximálnu hodnotu alebo nominálnu krútiacu silu. Maximálny prípustný krútiaci moment nesmie byť nikdy prekročený (riziko zlomenia). Nominálny krútiaci moment je platná hodnota pre prípustnú nepretržitú záťaž (napr. pre pružné spojky). Táto hodnota smie byť prekročená iba vo výnimočných prípadoch a na krátku dobu, a iba do maximálneho prípustného krútiaceho momentu. V závislosti od použitého typu hnacej jednotky a typu nárazovej záťaže, musí byť nominálny krútiaci moment hnacej jednotky vynásobený s patričným prevádzkovým súčiniteľom, vzťahom z tabuľky uvedenej nižšie:

Prevádzkový moment = Hnací moment x Prevádzkový súčiniteľ

Prevádzkový krútiaci moment hnacej jednotky nesmie prekročiť nominálny krútiaci moment spojky.

Hnací moment môže byť stanovený z výkonu a otáčok nasledovne:

$$T_{[Nm]} = 9550 \cdot \frac{P [kW]}{n [min^{-1}]} \cdot S$$

Prevádzkové súčinitele

Typ nárazovej záťaže

	Typ hnacej jednotky		
	Elektrické motory Parné turbíny Hriadelové rozvody	4 - 6 valcové spalovacie motory	1 - 3 valcové spalovacie motory
Slabá razová záťaž Nízky rozbehový moment, rovnomerná prevádzka malé svetelné generátory, malé odstredivé čerpadlá, malé ventilátory, lahké obrábacie stroje, ľahké prevody	1.0	1.25	1.75
Stredná razová záťaž Stredný rozbehový moment, nepatrné kolísanie krútiaceho momentu väčšie dopravné stroje, veľké ventilátory, odstredivé čerpadlá a generátory, veľké obrábacie stroje a drevospracujúce stroje, rýchle lisy, mlyny a potravinárske mixéry, krájače, dierkovače, brúsiace stroje, pračky, stredné prevody	1.25	1.5	2.0
Silná razová záťaž Vysoký rozbehový moment, silné rázy, striedavý smer otáčania. odstredivky, rámové píly, stroje na výrobu papier, valčekové dopravníky, lisy, kruhové a klbové mlyny, valcovne pre ťažké kovy, mlyny na gumu, recipročné stroje bez zotrvačníka, cementárne, drviče kameňa	1.5	2.0	2.5

Pevné spojky

Tieto spojky nenahradia nevyrovnanosť hriadela ani v axiálnom, ani v radiálnom smere. Môžu byť použité iba s perfektno vyrovnanými hriadelmi. Nárazy a vibrácie sú prenesené bez tlmenia.

Torzne tuhé spojky

Tieto spojky prenášajú rotačný pohyb synchronizovane, tvrdro skoro bez tlmenia. V závislosti od typu spojky, môže byť kompenzované viac alebo menej uhlové a/alebo axiálne posunutie.

Pružné spojky

Pri týchto spojkách tlmi nárazy hnacej jednotky elastický prostredný krúžok. V typoch bez krúžka je elastické telo spojky. Vzhľadom na malú prevádzkovú odolnosť tímacích súčiastok, je nominálny krútiaci moment spojky oveľa nižší ako maximálna krútiaca sila. Elastické krúžky sú dostupné ako náhradné súčiastky.

Pri spojkách s elastickými vložkami treba zvážiť nasledujúce faktory, dopĺňujúce štandardné prevádzkové činitele uvedené vyššie:

Teplotný faktor

Teplota	-30°C až +30°C	až +40°C	až +60°C	až +80°C
Faktor	1,0	1,2	1,4	1,8

Faktor štartovania

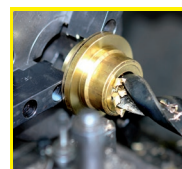
Štarty za hodinu	100	200	400	800
Faktor	1,0	1,2	1,4	1,6

Trecie spojky a posuvné náboje

Tieto spojky alebo náboje sa používajú, ak musí byť krútiaci moment prenesený len do presnej stanovenej hodnoty. Ak je daná maximálna hodnota prekročená, spojka sa začne kĺzať. Ak hodnota klesne späť pod limit, kĺzanie sa zastaví. To môže byť pre hnaciu jednotku kvôli bezpečnostným dôvodom, ako nevyhnutný samostatný zastavovací mechanizmus.

Trecie spojky zvyčajne slúžia na spojenie dvoch hriadelov. Posuvné náboje slúžia na montáž hnacieho kolesa (reťazového kolesa, hnacej remenice, ozubeného kolesa, trecieho kolesa, alebo pod.) na hriadeli.

Niektoré typy môžu byť využité na obe aplikácie, ako napr. aj hnacie koleso, aj spoj hriadela môže byť namontovaný ako príruha. Taktiež môžu byť dodané kombinácie pružných a trecích spojok.



Úpravy možné do
24h.
Zákazkové diely na
vyžiadanie.

Jednodielne narezané spojky MAS

Materiál: Oceľ C45 ťahaná,
Nerezová oceľ 1.4305.

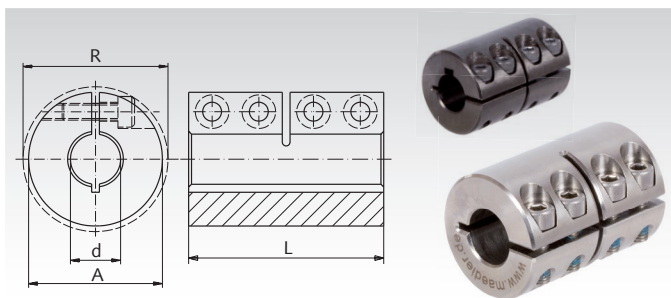


Teplotná škála od -40°C do +175°C.
Maximálna rýchlosť otáčania 4,000 min⁻¹.

Skrutky DIN 912 sú potiahnuté nylonovou vrstvou. Tak sa skrutky s maticami pri vibráciách neuvolnia.

Tolerancia diery: +0.051 mm.

Informácie potrebné na objednanie: napr.: Produkt č. 600 603 00, Pevná spojka MAS, 3 mm diera, bez drážky



Produkt č. bez drážky Oceľ	Produkt č. bez drážky Nerezová oceľ	Produkt č. s drážkou*	Produkt č. s drážkou*	Krútiaci m.**		d mm	A mm	R mm	L mm	Skrutky ISO 4762 12.9 / A2-70	upevňovací moment T _A		Hmot. g
				Oceľ Nm	Nerez. oceľ Nm						Oceľ Nm	Nerez. oceľ Nm	
600 603 00	600 996 03	-	-	6,6	3,7	3	14	18,0	30	M3 x 8	2,1	1,1	35
600 604 00	600 996 04	-	-	8,0	5,2	4	16	19,3	30	M3 x 8	2,1	1,1	45
600 605 00	600 996 05	-	-	10,6	6,0	5	18	21,2	30	M3 x 8	2,1	1,1	47
600 606 00	600 996 06	600 706 00	600 997 06	34	10	6	18	21,2	30	M3 x 8	2,1	1,1	47
600 608 00	600 996 08	600 708 00	600 997 08	50	16	8	24	26,8	35	M3 x 10	2,1	1,1	102
600 610 00	600 996 10	600 710 00	600 997 10	85	25	10	29	32,7	45	M4 x 12	4,6	2,5	185
600 612 00	600 996 12	600 712 00	600 997 12	105	32	12	29	32,7	45	M4 x 12	4,6	2,5	180
600 614 00	600 996 14	600 714 00	600 997 14	160	40	14	34	39,1	50	M5 x 16	9,5	5,4	272
600 615 00	600 996 15	600 715 00	600 997 15	180	50	15	34	39,1	50	M5 x 16	9,5	5,4	266
600 616 00	600 996 16	600 716 00	600 997 16	200	60	16	34	39,1	50	M5 x 16	9,5	5,4	261
600 619 00	600 996 19	600 719 00	600 997 19	300	90	19	42	48,2	65	M6 x 16	16	9,6	520
600 620 00	600 996 20	600 720 00	600 997 20	350	100	20	42	48,2	65	M6 x 16	16	9,6	518
600 625 00	600 996 25	600 725 00	600 997 25	400	110	25	45	50,8	75	M6 x 16	16	9,6	623
600 630 00	600 996 30	600 730 00	600 997 30	475	150	30	53	58,1	83	M6 x 18	16	9,6	920
600 635 00	600 996 35	600 735 00	600 997 35	1100	330	35	67	74,1	95	M8 x 25	39	23	1880
600 640 00	600 996 40	600 740 00	600 997 40	1325	400	40	77	83,4	108	M8 x 25	39	23	2710
600 650 00	600 996 50	600 750 00	600 997 50	2250	688	50	85	93,2	124	M10 x 25	77	46	3520

* Pero drážka DIN 6885/1, Tolerancia P9.

** Verzia bez drážky . Maximálne hodnoty, ktoré môžu byť dosiahnuté iba s perfektnou montážou a rozmerovou presnosťou hriadeľa.

Dvojdielne zverné spojky MAT

Materiál: Oceľ C45 ťahaná,
Nerezová oceľ 1.4305.

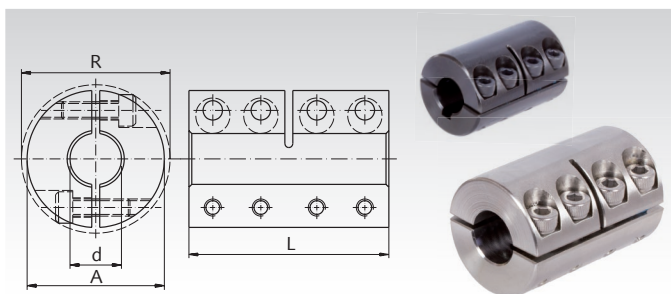


Teplotná škála od -40°C do +175°C.
Maximálna rýchlosť otáčania 4,000 min⁻¹.

Skrutky DIN 912 sú potiahnuté nylonovou vrstvou. Tak sa skrutky s maticami pri vibráciách neuvolnia.

Tolerancia diery: + 0.051 mm.

Informácie potrebné na objednanie: napr.: Produkt č. 600 803 00, pevná spojka MAT, 3 mm diera, bez drážky



Produkt č. bez drážky Oceľ	Produkt č. bez drážky Nerezová oceľ	Produkt č. s drážkou*	Produkt č. s drážkou*	Krútiaci m.**		d mm	A mm	R mm	L mm	Skrutky ISO 4762 12.9 / A2-70	upevňovací moment T _A		Hmot. g
				Oceľ Nm	Nerez. oceľ Nm						Oceľ Nm	Nerez. oceľ Nm	
600 803 00	600 998 03	-	-	9	5,0	3	14	18,0	30	M3 x 8	2,1	1,1	35
600 804 00	600 998 04	-	-	12	6,7	4	16	19,3	30	M3 x 8	2,1	1,1	45
600 805 00	600 998 05	-	-	15	8,4	5	18	21,2	30	M3 x 8	2,1	1,1	47
600 806 00	600 998 06	600 906 00	600 999 06	34	10	6	18	21,2	30	M3 x 8	2,1	1,1	47
600 808 00	600 998 08	600 908 00	600 999 08	50	16	8	24	26,8	35	M3 x 10	2,1	1,1	102
600 810 00	600 998 10	600 910 00	600 999 10	85	28	10	29	32,7	45	M4 x 12	4,6	2,5	185
600 812 00	600 998 12	600 912 00	600 999 12	105	34	12	29	32,7	45	M4 x 12	4,6	2,5	180
600 814 00	600 998 14	600 914 00	600 999 14	160	67	14	34	39,1	50	M5 x 16	9,5	5,4	272
600 815 00	600 998 15	600 915 00	600 999 15	180	72	15	34	39,1	50	M5 x 16	9,5	5,4	266
600 816 00	600 998 16	600 916 00	600 999 16	200	77	16	34	39,1	50	M5 x 16	9,5	5,4	261
600 819 00	600 998 19	600 919 00	600 999 19	300	130	19	42	48,2	65	M6 x 16	16	9,6	520
600 820 00	600 998 20	600 920 00	600 999 20	350	137	20	42	48,2	65	M6 x 16	16	9,6	518
600 825 00	600 998 25	600 925 00	600 999 25	400	171	25	45	50,8	75	M6 x 16	16	9,6	623
600 830 00	600 998 30	600 930 00	600 999 30	475	206	30	53	58,1	83	M6 x 18	16	9,6	920
600 835 00	600 998 35	600 935 00	600 999 35	1100	438	35	67	74,1	95	M8 x 25	39	23	1880
600 840 00	600 998 40	600 940 00	600 999 40	1325	449	40	77	83,4	108	M8 x 25	39	23	2710
600 850 00	600 998 50	600 950 00	600 999 50	2250	1006	50	85	93,2	124	M10 x 25	77	46	3520

* Pero drážka DIN 6885/1, Tolerancia P9.

** Verzia bez drážky . Maximálne hodnoty, ktoré môžu byť dosiahnuté iba s perfektnou montážou a rozmerovou presnosťou hriadeľa.

Pevné spojky TR

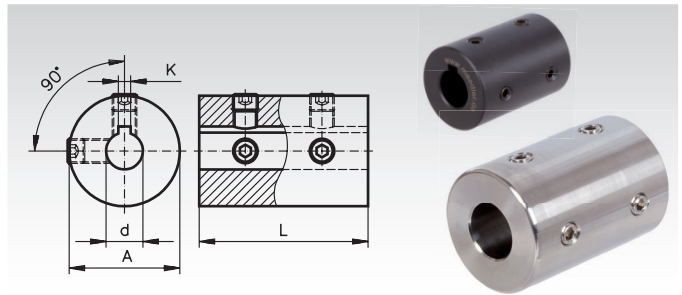
Materiál: Ocel C45 ťahaná.
Nerezová ocel 1.4305.



Tolerancia diery: +0.05 mm.

Tieto spoje neumožňujú žiadny posun hriadeľa v axiálnom alebo radiálnom smere. Môžu byť použité iba s perfektne zarovnanými hriadeľmi.

Informácie potrebné na objednanie: napr.: Produkt č. 600 106 00, Spínacia spojka TR, Ocel bez drážky, diera 6 mm



Produkt č. bez drážky Oceľ	Produkt č. bez drážky Nerezová oceľ	Produkt č. s drážkou* Oceľ	Produkt č. s drážkou* Nerezová oceľ	Krútiaci m. **		d mm	A mm	R mm	L mm	Skrutky DIN 916	upevňovací moment T _A		Hmot. g
				Oceľ Nm	Nerez. oceľ Nm						Oceľ Nm	Nerez. oceľ Nm	
600 106 00	600 991 06	600 206 00	600 992 06	4	2,7	6	18	30	2	M4	2,2	1,76	47
600 108 00	600 991 08	600 208 00	600 992 08	8	5,4	8	24	35	2	M4	2,2	1,76	102
600 110 00	600 991 10	600 210 00	600 992 10	12	8,1	10	29	45	3	M5	4,0	3,2	185
600 112 00	600 991 12	600 212 00	600 992 12	17	12	12	29	45	4	M6	7,2	5,8	180
600 114 00	600 991 14	600 214 00	600 992 14	30	20	14	34	50	5	M6	7,2	5,8	272
600 115 00	600 991 15	600 215 00	600 992 15	32	22	15	34	50	5	M6	7,2	5,8	266
600 116 00	600 991 16	600 216 00	600 992 16	35	24	16	34	50	5	M6	7,2	5,8	261
600 120 00	600 991 20	600 220 00	600 992 20	70	47	20	42	65	6	M6	7,2	5,8	518
600 125 00	600 991 25	600 225 00	600 992 25	135	91	25	45	75	8	M8	17	13,6	623
600 130 00	600 991 30	600 230 00	600 992 30	155	105	30	53	83	8	M8	17	13,6	920
600 135 00	600 991 35	600 235 00	600 992 35	230	155	35	67	95	10	M8	17	13,6	1880
600 140 00	600 991 40	600 240 00	600 992 40	310	210	40	77	108	12	M10	33	26,4	2710
600 150 00	600 991 50	600 250 00	600 992 50	490	340	50	85	124	14	M10	33	26,4	3520

* Pero drážka DIN 6885/1, Tolerancia P9.

** Pre spojky s drážkou: výpočty založené na perodrážkovom spoji.

Pre spojky bez drážky: prenosný krútiaci moment je nižší a závisí od toho, ako ďaleko vnikajú skrutky do hriadeľa.

Zverné spojky (valcové spojky) DIN 115 vyrobené z liatiny

Materiál: Šedá liatina GG25.

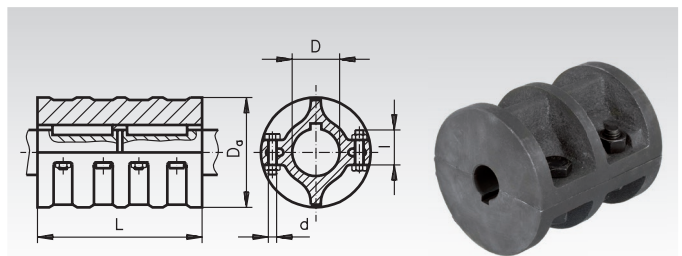
Až do 50 mm diery sú tieto dvojdielne spojky vyrobené v súlade s tolerančným polom V7. Pri väčších dierach je tolerančné pole U7. Všetky diery majú pero drážku podľa DIN 6885/1. Odporúčaná tolerancia hriadeľa: f7.

Ložisko musí byť uložené priamo pri oboch koncoch spojky. Valcové spojky môžu byť namontované a rozobrané v radiálnom smere, bez pohnutia hriadeľom vo vertikálnom smere.

Verzia A: Hriadele rovnakého priemeru.

Verzia B: Hriadele rôznych priemerov dostupné na žiadosť.

Informácie potrebné na objednanie: napr.: Produkt č. 600 020 00, spojka DIN 115 20mm

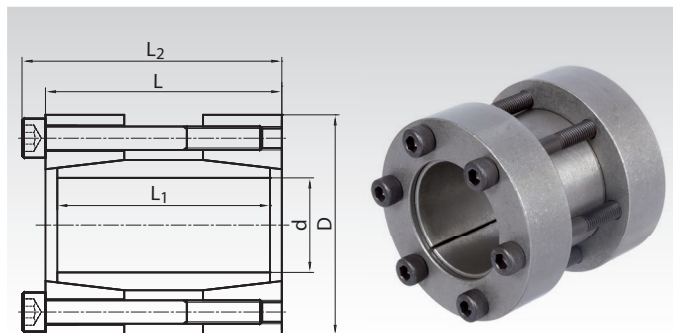


Produkt č. (s drážkou) Verzia A	Krútiaci moment max. Nm	D mm	D _a mm	L mm	Šesťhranné skrutky DIN 931		Rýchlosť n _{max.} min ⁻¹	Hmotnosť kg
					Množstvo	d x l mm		
600 020 00	25	20	85	100	4	M10 x 30	1700	1,9
600 025 00	40	25	100	130	4	M12 x 40	1500	4,5
600 030 00	60	30	100	130	4	M12 x 40	1500	4,2
600 035 00	80	35	110	160	6	M12 x 50	1420	6,5
600 040 00	100	40	110	160	6	M12 x 50	1420	6,2
600 045 00	125	45	120	190	6	M12 x 50	1350	8,5
600 050 00	150	50	130	190	6	M12 x 50	1300	9
600 055 00	500	55	150	220	6	M16 x 60	1200	13
600 060 00	850	60	150	220	6	M16 x 60	1200	12,5
600 065 00	1250	65	170	250	6	M16 x 60	1120	18,5
600 070 00	1700	70	170	250	6	M16 x 60	1120	17
600 080 00	2500	80	190	280	8	M16 x 60	1060	27
600 090 00	3800	90	215	310	8	M20 x 75	1000	41
600 100 00	5400	100	250	350	8	M20 x 90	920	63

Upínacie sady (pevné spojky) ST-K

Materiál: Oceľ.

- Pevné spojenie dvoch hriadelov.
- Pre stredné krútiace momenty.
- Jednoduchá montáž.
- Samovolňovacie pri demontáži.
- Bez axiálneho pohybu počas montáže.



Informácie potrebné na objednanie: napr.: Produkt č. 615 880 15, Upínacia sada ST-K, 15 mm

Produkt č.	d mm	D mm	L mm	L ₁ mm	L ₂ mm	T Nm	F _{ax} kN	P _W N/mm ²	Skrutky 12.9 Počet x Veľkosť	T _A Nm	Hmotnosť kg
615 880 15	15	45	50	44	56	125	16	126	4 x M6	17	0,40
615 880 16	16	45	50	44	56	131	17	117	4 x M6	17	0,40
615 880 17	17	50	50	44	56	210	23	118	4 x M6	17	0,50
615 880 18	18	50	50	44	56	220	24	109	4 x M6	17	0,46
615 880 19	19	50	50	44	56	230	24	96	4 x M6	17	0,50
615 880 20	20	50	50	44	56	240	25	93	4 x M6	17	0,50
615 880 22	22	55	60	54	66	270	25	107	4 x M6	17	0,60
615 880 24	24	55	60	54	66	290	25	96	4 x M6	17	0,60
615 880 25	25	55	60	54	66	470	35	95	6 x M6	17	0,66
615 880 28	28	60	60	54	66	490	35	84	6 x M6	17	0,70
615 880 30	30	60	60	54	66	540	37	79	6 x M6	17	0,73
615 880 32	32	75	60	54	68	730	43	77	4 x M8	41	1,30
615 880 35	35	75	75	69	83	810	45	82	4 x M8	41	1,34
615 880 38	38	75	75	69	83	860	46	75	4 x M8	41	1,30
615 880 40	40	75	75	69	83	880	46	64	4 x M8	41	1,40
615 880 42	42	90	75	69	83	1430	66	65	6 x M8	41	2,0
615 880 45	45	90	85	79	93	1490	66	73	6 x M8	41	2,5
615 880 48	48	90	85	79	93	1640	68	70	6 x M8	41	2,4
615 880 50	50	90	85	79	93	1670	68	64	6 x M8	41	2,0
615 880 55	55	105	85	79	93	2520	90	63	8 x M8	41	3,3
615 880 60	60	105	85	79	93	2760	92	59	8 x M8	41	2,6
615 880 65	65	105	85	79	93	2930	92	53	8 x M8	41	3,0
615 880 70	70	125	100	94	110	3800	106	50	6 x M10	83	5,4
615 880 75	75	125	100	94	110	3850	107	47	6 x M10	83	5,0
615 880 80	80	125	100	94	110	4030	109	65	6 x M10	83	4,7
615 880 85	85	130	100	94	110	4260	121	64	8 x M10	83	5,5
615 880 90	90	135	100	94	110	4820	122	72	8 x M10	83	7,0
615 880 95	95	140	120	114	130	5170	124	67	8 x M10	83	7,5
615 881 00	100	150	120	114	132	5590	127	66	8 x M12	142	7,8

Je dostupných viac veľkostí až do d=110mm pre 7,400Nm.

Cena a čas dodania na žiadosť.

- T = prenášaný moment pri $F_{ax} = 0$.
 F_{ax} = prenášaná axiálna sila pri $T = 0$.
 P_W = povrchový tlak na hriadeľ.
 T_A = upevňovací moment skrutiek.

Lícovanie, drsnosť

Hriadeľ h8, Náboj H8.
 Drsnosť povrchu max. 16µm.

Montáž

Upínaciu sadu pred montážou zľahka naolejajte, nepoužívajte MoS2 alebo mazadlo.
 Uťahnite skrutky rovnomerne a do kríža v niekoľkých krokoch.

Demontáž

Vďaka kuželovému uhlu je upínacia sada väčšinou uvoľnená, ale musia byť všetky skrutky úplne uvoľnené.

Torzne tuhé spojky HU

Materiál:

Až do $D_1 = 28$ mm sú náboje vyrobené z mosadze, chromované.
Od $D_1 = 41.4$ mm z hliníkovej zliatiny s NCP eloxom.

Torzny disk vyrobený z čierneho polyacetálu.

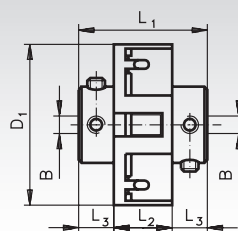
Tieto unikátne univerzálne spojky, s nulovou vôľou, poskytujú elektrickú izoláciu. Sú navrhnuté pre nižší rozsah krútiaceho momentu a poskytujú vyrovnávanie celkovej uhlovej a radiálnej nerovnosti. Ich axiálna tuhosť je unikátna, preto tiež môžu upevniť voľné hriadele alebo uskutočniť mierne stlačenie/ťah.

Použitie: hnacie jednotky spúšťané pulzom (napr. krokové elektromotory, snímače, senzory rýchlosti motora, potenciometre).

Teplotná škála: -20°C do $+60^{\circ}\text{C}$.

Informácie potrebné na objednanie: napr.: Produkt č. 601 002 00, spojka HU, 2 mm diera

Nastavovacia skrutka



Produkt č.	Krútiaci m. max. ²⁾ Nm	Statický záberový moment Nm	Diera $B^{+0.03}$ mm	L_1 mm	L_2 mm	L_3 mm	D_1 mm	max. vyrovnávanie pri 3000min ⁻¹ 1) uhlových ± stupne	radiálnych ± mm	Torzná tuhosť Nm/rad	Hmotnosť g
601 002 00	0,3	0,9	2	14,2	5,1	4,6	18	2	0,2	25	7
601 003 00	0,3	0,9	3	14,2	5,1	4,6	18	2	0,2	25	7
601 004 00	0,3	0,9	4	14,2	5,1	4,6	18	2	0,2	25	7
601 007 00	1,7	5	3	19,1	6,9	6,1	28	2	0,2	92	16
601 008 00	1,7	5	4	19,1	6,9	6,1	28	2	0,2	92	16
601 009 00	1,7	5	6	19,1	6,9	6,1	28	2	0,2	92	16
601 010 00	1,7	5	8	19,1	6,9	6,1	28	2	0,2	92	16
601 013 00	3,5	10,5	6	28,4	11,2	8,6	41,4	2	0,25	299	30
601 014 00	3,5	10,5	8	28,4	11,2	8,6	41,4	2	0,25	299	30
601 015 00	3,5	10,5	10	28,4	11,2	8,6	41,4	2	0,25	299	30
601 018 00	3,5	10,5	12	28,4	11,2	8,6	41,4	2	0,25	299	30

1) Spojky môžu vyrovnávať pri nižších rýchlostiach až do ± 1 mm radiálneho a 10° uhlového posunu.

2) Prevádzkové súčinitele: pozri spojku HB dolu.

Torzne tuhé spojky HB

Materiál:

Až do $D_1 = 28$ mm sú náboje vyrobené z mosadze, chromované.

Od $D_1 = 41.4$ mm z hliníkovej zliatiny s NCP eloxom.

Torzny disk vyrobený z čierneho polyacetálu.

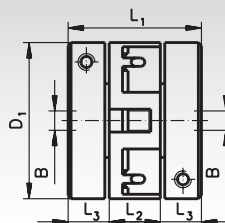
Tieto unikátne univerzálne spojky, s nulovým mŕtvym chodom, poskytujú elektrickú izoláciu. Sú navrhnuté pre nižší rozsah krútiaceho momentu a poskytujú vyrovnávanie celkovej uhlovej a radiálnej nerovnosti. Ich axiálna tuhosť je unikátna, preto tiež môžu upevniť voľné hriadele alebo uskutočniť mierne stlačenie/ťah.

Použitie: hnacie jednotky spúšťané pulzom (napr. krokové elektromotory, snímače, senzor rýchlosti motora, potenciometre).

Teplotná škála: -20°C do $+60^{\circ}\text{C}$.

Informácie potrebné na objednanie: napr.: Produkt č. 601 103 00, Spojka HB, 3 mm diera

Korytkové (vrt 16 v nastavovacom štýle skrutky)



Produkt č.	Krútiaci m. max. ²⁾ Nm	Statický záberový moment Nm	Diera $B^{+0.03}$ mm	L_1 mm	L_2 mm	L_3 mm	D_1 mm	max. vyrovnávanie pri 3000min ⁻¹ 1) uhlové ±stupne	radiálne ±mm	Torzná tuhosť Nm/rad	Hmotnosť g
601 103 00	0,3	0,9	3	19,1	5,1	7	19,1	2	0,2	25	11
601 104 00	0,3	0,9	4	19,1	5,1	7	19,1	2	0,2	25	11
601 106 00	0,3	0,9	6	19,1	5,1	7	19,1	2	0,2	25	11
601 108 00	1,7	5	4	25,4	6,9	9,3	28	2	0,2	92	26
601 109 00	1,7	5	6	25,4	6,9	9,3	28	2	0,2	92	26
601 110 00	1,7	5	8	25,4	6,9	9,3	28	2	0,2	92	26
601 114 00	3,5	10,5	8	38,1	11,1	13,5	41,4	2	0,25	299	40
601 115 00	3,5	10,5	10	38,1	11,2	13,5	41,4	2	0,25	299	40
601 116 00	3,5	10,5	12	38,1	11,2	13,5	41,4	2	0,25	299	40
601 117 00 ³⁾	3,5	10,5	16 ³⁾	38,1	11,2	13,5	41,4	2	0,25	299	40

1) Spojky môžu vyrovnávať pri nižších rýchlostiach až do ± 1 mm radiálneho a 10° uhlového posunu. Veľkosti $D_1 = 19$ a $D_1 = 28$ iba 5 stupňov.

2) Prevádzkové súčinitele spojok HU a HB (bez posunu hriadeľa):

Doba záťaže	Prevádzkový súčiniteľ
krátkodobé	1
1 hodina denne	1.5
3 hodiny denne	2
6 hodín denne	3
12 hodín denne	4

Torzne tuhé spojky HZ so slepou dierou

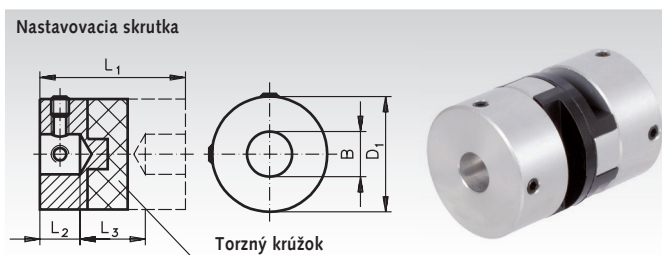
Materiál: Náboje vyrobené z hliníkovej zliatiny s NCP eloxom. Klzný disk vyrobený z čierneho polyacetálu.

Tieto trojdielne spojky, s nulovou vôľou, poskytujú elektrickú izoláciu. Pozostávajú z dvoch nábojov a klzného disku. Sú navrhnuté univerzálne s robustným dizajnom. Rozsiahle radiálne vyrovnávanie, jednoduchá montáž aj v stiesnených priestoroch.

Použitie: Vďaka tlmiacim vlastnostiam plastového torzného krúžku, sú ideálne pre krokové elektromotory, presné posuvy, snímače polohy, inkrementálne alebo absolútne enkodery, čerpadlá atď.

Teplotná škála: -20°C až +60°C.

Informácie potrebné na objednanie: napr.: Produkt č. 601 201 00, Spojka HZ, 2 mm diera



Produkt č.	Krútiaci m. Max. ¹⁾ záberový moment Nm	Statický záberový moment Nm	Diera B+0.03 mm	L ₁ mm	L ₂ mm	L ₃ mm	D ₁ mm	max. vyrovnávanie pri 3000min ⁻¹		Torzná tuhosť Nm/rad	Hmotnosť g	Produkt č. Náhradný diel klzný disk	Hmot. g
								uhlové ±stupne	radiálne ±mm				
601 201 00*	0,06	0,7	2	12,7	3,8	5,1	6,4	0,5	0,1	10	2,5	601 237 00	0,1
601 202 00*	0,06	0,7	3	12,7	3,8	5,1	6,4	0,5	0,1	10	2,5	601 237 00	0,1
601 203 00*	0,21	2	3	12,7	3,8	5,1	9,5	0,5	0,1	30	4	601 238 00	0,1
601 204 00*	0,21	2	4	12,7	3,8	5,1	9,5	0,5	0,1	30	4	601 238 00	0,1
601 206 00*	0,5	4	3	15,9	4,3	7,3	12,7	0,5	0,1	65	11	601 239 00	0,5
601 207 00*	0,5	4	4	15,9	4,3	7,3	12,7	0,5	0,1	65	11	601 239 00	0,5
601 208 00*	0,5	4	6	15,9	4,3	7,3	12,7	0,5	0,1	65	11	601 239 00	0,5
601 301 00	1,7	8	4	22	6,3	9,4	19,1	0,5	0,2	115	12	601 242 00	1,5
601 302 00	1,7	8	6	22	6,3	9,4	19,1	0,5	0,2	115	12	601 242 00	1,5
601 303 00	1,7	8	8	22	6,3	9,4	19,1	0,5	0,2	115	12	601 242 00	1,5
601 305 00	4	13	6	28,4	8,6	11,2	25,4	0,5	0,2	205	31	601 244 00	2,7
601 306 00	4	13	8	28,4	8,6	11,2	25,4	0,5	0,2	205	31	601 244 00	2,7
601 307 00	4	13	10	28,4	8,6	11,2	25,4	0,5	0,2	205	31	601 244 00	2,7
601 308 00	9	53	8	48	13	22	33,3	0,5	0,2	615	86	601 246 00	8
601 309 00	9	53	10	48	13	22	33,3	0,5	0,2	615	86	601 246 00	8
601 310 00	9	53	12	48	13	22	33,3	0,5	0,2	615	86	601 246 00	8
601 312 00	17	57	10	50,8	16,7	17,4	41,3	0,5	0,25	1200	148	601 248 00	12,7
601 313 00	17	57	12	50,8	16,7	17,4	41,3	0,5	0,25	1200	148	601 248 00	12,7
601 315 00	17	57	16	50,8	16,7	17,4	41,3	0,5	0,25	1200	148	601 248 00	12,7

* Náboje vyrobené z mosadze.

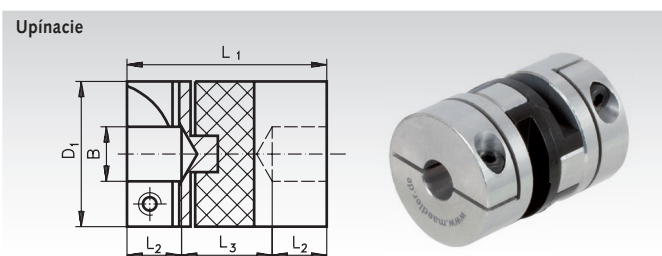
Torzne tuhé spojky HF so slepou dierou

Materiál: Náboje vyrobené z hliníkovej zliatiny s NCP eloxom. Klzný disk vyrobený z čierneho polyacetálu.

Tieto trojdielne spojky, s nulovým mŕtvym chodom, poskytujú elektrickú izoláciu. Pozostávajú z dvoch nábojov a klzného disku. Sú navrhnuté univerzálne s robustným dizajnom. Rozsiahle radiálne vyrovnávanie, jednoduchá montáž aj v stiesnených priestoroch.

Použitie: Vďaka tlmiacim vlastnostiam plastového torzného krúžku, sú ideálne pre krokové elektromotory, presné posuvy, snímače polohy, inkrementálne alebo absolútne enkodery, čerpadlá atď.

Teplotná škála: -20°C až +60°C.



Produkt č.	Krútiaci m. max. ¹⁾ záberový moment Nm	Statický záberový moment Nm	Diera B+0.03 mm	L ₁ mm	L ₂ mm	L ₃ mm	D ₁ mm	max. vyrovnávanie pri 3000min ⁻¹		Torzná tuhosť Nm/rad	Hmotnosť g	Produkt č. Náhradný diel klzný disk	Hmot. g
								uhlové ±stupne	radiálne ±mm				
601 401 00	1,7	8	4	22	6,3	9,4	19,1	0,5	0,2	115	12	601 242 00	1,5
601 402 00	1,7	8	5	22	6,3	9,4	19,1	0,5	0,2	115	12	601 242 00	1,5
601 403 00	1,7	8	6	22	6,3	9,4	19,1	0,5	0,2	115	12	601 242 00	1,5
601 407 00	4	13	6	28,4	8,6	11,2	25,4	0,5	0,2	205	31	601 244 00	2,7
601 408 00	4	13	8	28,4	8,6	11,2	25,4	0,5	0,2	205	31	601 244 00	2,7
601 409 00	4	13	10	28,4	8,6	11,2	25,4	0,5	0,2	205	31	601 244 00	2,7
601 411 00	9	53	8	48	13	22	33,3	0,5	0,2	615	86	601 246 00	8
601 412 00	9	53	10	48	13	22	33,3	0,5	0,2	615	86	601 246 00	8
601 413 00	9	53	12	48	13	22	33,3	0,5	0,2	615	86	601 246 00	8
601 415 00	17	57	10	50,8	16,7	17,4	41,3	0,5	0,25	1200	148	601 248 00	12,2
601 416 00	17	57	12	50,8	16,7	17,4	41,3	0,5	0,25	1200	148	601 248 00	12,2
601 418 00	17	57	16	50,8	16,7	17,4	41,3	0,5	0,25	1200	148	601 248 00	12,2

¹⁾ Prevádzkové súčinitele (bez posunu hriadeľa):

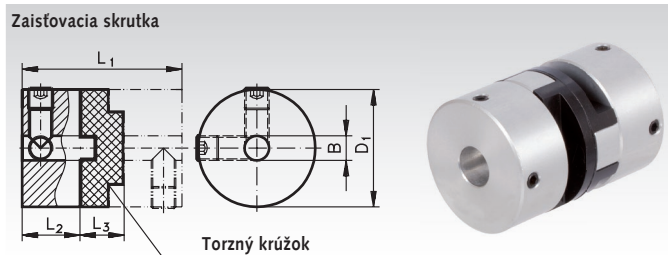
Doba zaťaženia	Prevádzkový súčiniteľ
krátkodobé	1
1 hodina denne	2
3 hodiny denne	4
6 hodín denne	6
12 hodín denne	8

Torzne tuhé spojky HZD s priechodnou dierou

Materiál: Náboje vyrobené z hliníkovej zliatiny s NCP eloxom. Klzný disk vyrobený z čierneho polyacetálu.

Tieto trojdielne spojky, s nulovým mŕtvym chodom, poskytujú elektrickú izoláciu. Pozostávajú z dvoch nábojov a klzného disku. Sú navrhnuté univerzálne s robustným dizajnom. Rozsiahle radiálne vyrovnávanie, jednoduchá montáž aj v stiesnených priestoroch.

Použitie: Vďaka tlmiacim vlastnostiam plastového torzného krúžku, sú ideálne pre krokové elektromotory, presné posuvy, snímače polohy, inkrementálne alebo absolútne enkodery, čerpadlá atď.



Informácie potrebné na objednanie: napr.: Produkt č. 601 301 05, spojka, 4 mm diera

Produkt č.	Krútiaci m. max. ¹⁾ záberový moment Nm	Statický záberový moment Nm	Diera B ^{+0.03} mm	L ₁ mm	L ₂ mm	L ₃ mm	D ₁ mm	max. vyrovnávanie pri 3000min ⁻¹ uhlové ±stupne	radiálne ±mm	Torzna tuhosť Nm/rad	Hmotnosť g	Produkt č. Náhradný diel klzný disk	Hmot. g
601 301 05	1,7	8	4	26	9,4	7,2	19,1	0,5	0,2	115	13	601 242 00	1,5
601 302 05	1,7	8	6	26	9,4	7,2	19,1	0,5	0,2	115	13	601 242 00	1,5
601 303 05	1,7	8	8	26	9,4	7,2	19,1	0,5	0,2	115	13	601 242 00	1,5
601 305 05	4	13	6	32,4	11,6	9,2	25,4	0,5	0,2	205	31	601 244 00	2,7
601 306 05	4	13	8	32,4	11,6	9,2	25,4	0,5	0,2	205	31	601 244 00	2,7
601 307 05	4	13	10	32,4	11,6	9,2	25,4	0,5	0,2	205	31	601 244 00	2,7
601 308 05	9	53	8	48	15	18	33,3	0,5	0,2	615	74	601 246 00	8
601 309 05	9	53	10	48	15	18	33,3	0,5	0,2	615	74	601 246 00	8
601 310 05	9	53	12	48	15	18	33,3	0,5	0,2	615	74	601 246 00	8
601 312 05	17	57	10	50,8	17,8	15,3	41,3	0,5	0,25	1200	142	601 248 00	12,7
601 313 05	17	57	12	50,8	17,8	15,3	41,3	0,5	0,25	1200	142	601 248 00	12,7
601 315 05	17	57	16	50,8	17,8	15,3	41,3	0,5	0,25	1200	142	601 248 00	12,7
601 318 05	30	95	12	59,6	20,6	18,4	50	0,5	0,25	1375	208	601 250 00	20
601 319 05	30	95	16	59,6	20,6	18,4	50	0,5	0,25	1375	208	601 250 00	20
601 320 05	30	95	20	59,6	20,6	18,4	50	0,5	0,25	1375	208	601 250 00	20
601 325 05	44	150	16	78	28,4	21,2	57,1	0,5	0,25	2610	361	601 257 00	30
601 326 05	44	150	20	78	28,4	21,2	57,1	0,5	0,25	2610	361	601 257 00	30
601 327 05	44	150	30	78	28,4	21,2	57,1	0,5	0,25	2610	361	601 257 00	30

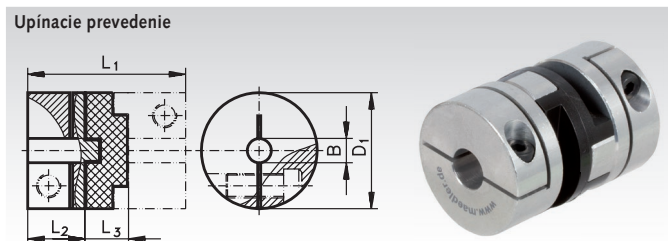
Torzne tuhé spojky HFD s priechodnou dierou

Materiál: Náboje vyrobené z hliníkovej zliatiny s NCP eloxom. Klzný disk vyrobený z čierneho polyacetálu.

Tieto trojdielne spojky, s nulovým mŕtvym chodom, poskytujú elektrickú izoláciu. Pozostávajú z dvoch nábojov a klzného disku. Sú navrhnuté univerzálne s robustným dizajnom. Rozsiahle radiálne vyrovnávanie, jednoduchá montáž aj v stiesnených priestoroch.

Použitie: Vďaka tlmiacim vlastnostiam plastového torzného krúžku, sú ideálne pre krokové elektromotory, presné posuvy, snímače polohy, inkrementálne alebo absolútne enkodery, čerpadlá atď.

Informácie potrebné na objednanie: napr.: Produkt č. 601 401 05, spojka, 4 mm diera



Produkt č.	Krútiaci m. Max. ¹⁾ záberový moment Nm	Statický záberový moment Nm	Diera B ^{+0.03} mm	L ₁ mm	L ₂ mm	L ₃ mm	D ₁ mm	max. vyrovnávanie pri 3000min ⁻¹ uhlové ±stupne	radiálne ±mm	Torzna tuhosť Nm/rad	Hmotnosť g	Produkt Nč. Náhradný diel klzný disk	Hmot. g
601 401 05	1,7	8	4	26	9,4	7,2	19,1	0,5	0,2	115	13	601 242 00	1,5
601 402 05	1,7	8	5	26	9,4	7,2	19,1	0,5	0,2	115	13	601 242 00	1,5
601 403 05	1,7	8	6	26	9,4	7,2	19,1	0,5	0,2	115	13	601 242 00	1,5
601 407 05	4	13	6	32,4	11,6	9,2	25,4	0,5	0,2	205	31	601 244 00	2,7
601 408 05	4	13	8	32,4	11,6	9,2	25,4	0,5	0,2	205	31	601 244 00	2,7
601 409 05	4	13	10	32,4	11,6	9,2	25,4	0,5	0,2	205	31	601 244 00	2,7
601 411 05	9	53	8	48	15	18	33,3	0,5	0,2	615	74	601 246 00	8
601 412 05	9	53	10	48	15	18	33,3	0,5	0,2	615	74	601 246 00	8
601 413 05	9	53	12	48	15	18	33,3	0,5	0,2	615	74	601 246 00	8
601 415 05	17	57	10	50,8	17,8	15,3	41,3	0,5	0,25	1200	142	601 248 00	12,7
601 416 05	17	57	12	50,8	17,8	15,3	41,3	0,5	0,25	1200	142	601 248 00	12,7
601 418 05	17	57	16	50,8	17,8	15,3	41,3	0,5	0,25	1200	142	601 248 00	12,7
601 420 00	30	95	12	59,6	20,6	18,4	50	0,5	0,25	1375	208	601 250 00	20
601 422 00	30	95	16	59,6	20,6	18,4	50	0,5	0,25	1375	208	601 250 00	20
601 424 00	30	95	20	59,6	20,6	18,4	50	0,5	0,25	1375	208	601 250 00	20
601 430 00	44	150	16	78	28,4	21,2	57,1	0,5	0,25	2610	361	601 257 00	30
601 432 00	44	150	20	78	28,4	21,2	57,1	0,5	0,25	2610	361	601 257 00	30
601 434 00	44	150	30	78	28,4	21,2	57,1	0,5	0,25	2610	361	601 257 00	30

¹⁾ Prevádzkové súčinitele (bez posunu hriadeľa):

Doba zataženia	Prevádzkový súčiniteľ
krátkodobé	1
1 hodina denne	2
3 hodiny denne	4
6 hodín denne	6
12 hodín denne	8

Torzne tuhé spojky HZD s priechodnou dierou, Nerezová ocel'

Materiál: Náboje vyrobené z nerezovej ocele 1.4305.
Torzný disk vyrobený z čierneho polyacetálu.

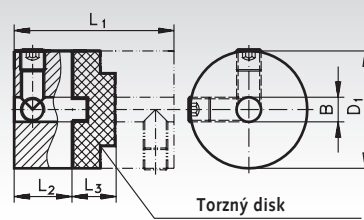


Tieto trojdielne spojky, s nulovým mŕtvym chodom, poskytujú elektrickú izoláciu. Pozostávajú z dvoch nábojov a torzného disku. Sú navrhnuté univerzálne s robustným dizajnom. Rozsiahle radiálne vyrovnávanie, jednoduchá montáž aj v stiesnených priestoroch.

Použitie: Vďaka tlmiacim vlastnostiam plastového torzného krúžku, sú ideálne pre krokové elektromotory, presné posuvy, snímače polohy, inkrementálne alebo absolútne enkodery, čerpadlá atď.

Teplotná škála: -20°C až +60°C.

Nastavovacia skrutka



Informácie potrebné na objednanie: napr.: Produkt č. 601 993 05, spojka, 6 mm diera

Produkt č.	Krútiaci m. max. ¹⁾ záberový moment Nm	Statický záberový moment Nm	Diera B ^{+0.03} mm	L ₁ mm	L ₂ mm	L ₃ mm	D ₁ mm	max. vyrovnávanie pri 3000min ⁻¹ uhlové ±stupne	radiálne ±mm	Torzna tuhosť Nm/rad	Hmotnosť g	Produkt č. Náhradný diel torzný disk	Hmot. g
601 993 05	4	13	6	32,4	11,6	9,2	25,4	0,5	0,2	205	76	601 244 00	2,7
601 993 06	4	13	8	32,4	11,6	9,2	25,4	0,5	0,2	205	76	601 244 00	2,7
601 993 07	4	13	10	32,4	11,6	9,2	25,4	0,5	0,2	205	76	601 244 00	2,7
601 993 08	9	53	8	42,0	15,0	12,0	33,3	0,5	0,2	615	165	601 245 00	8
601 993 09	9	53	10	42,0	15,0	12,0	33,3	0,5	0,2	615	165	601 245 00	8
601 993 10	9	53	12	42,0	15,0	12,0	33,3	0,5	0,2	615	165	601 245 00	8
601 993 12	17	57	10	50,8	17,8	15,3	41,3	0,5	0,25	1200	305	601 248 00	12,7
601 993 13	17	57	12	50,8	17,8	15,3	41,3	0,5	0,25	1200	305	601 248 00	12,7
601 993 15	17	57	16	50,8	17,8	15,3	41,3	0,5	0,25	1200	305	601 248 00	12,7
601 993 18	30	95	12	59,6	20,6	18,4	50	0,5	0,25	1375	510	601 250 00	20
601 993 19	30	95	16	59,6	20,6	18,4	50	0,5	0,25	1375	510	601 250 00	20
601 993 20	30	95	20	59,6	20,6	18,4	50	0,5	0,25	1375	510	601 250 00	20

Torzne tuhé spojky HFD s piechodnou dierou, Nerezová ocel'

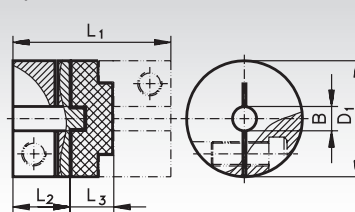
Materiál: Náboje vyrobené z nerezovej ocele 1.4305.
Torzný disk vyrobený z čierneho polyacetálu.



Tieto trojdielne spojky, s nulovým mŕtvym chodom, poskytujú elektrickú izoláciu. Pozostávajú z dvoch nábojov a torzného disku. Sú navrhnuté univerzálne s robustným dizajnom. Rozsiahle radiálne vyrovnávanie, jednoduchá montáž aj v stiesnených priestoroch.

Použitie: pozri popis HZD (vyššie).

Upínacie

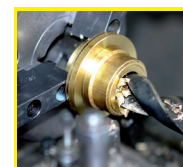


Informácie potrebné na objednanie: napr.: Produkt č. 601 994 07, spojka, 6 mm diera

Produkt č.	Krútiaci m. max. ¹⁾ záberový moment Nm	Statický záberový moment Nm	Diera B ^{+0.03} mm	L ₁ mm	L ₂ mm	L ₃ mm	D ₁ mm	max. vyrovnávanie pri 3000min ⁻¹ uhlové ±stupne	radiálne ±mm	Torzna tuhosť Nm/rad	Hmotnosť g	Produkt č. Náhradný diel torzný disk	Hmot. g
601 994 07	4	13	6	32,4	11,6	9,2	25,4	0,5	0,2	205	76	601 244 00	2,7
601 994 08	4	13	8	32,4	11,6	9,2	25,4	0,5	0,2	205	76	601 244 00	2,7
601 994 09	4	13	10	32,4	11,6	9,2	25,4	0,5	0,2	205	76	601 244 00	2,7
601 994 11	9	53	8	42,0	15,0	12,0	33,3	0,5	0,2	615	165	601 245 00	8
601 994 12	9	53	10	42,0	15,0	12,0	33,3	0,5	0,2	615	165	601 245 00	8
601 994 13	9	53	12	42,0	15,0	12,0	33,3	0,5	0,2	615	165	601 245 00	8
601 994 15	17	57	10	50,8	17,8	15,3	41,3	0,5	0,25	1200	305	601 248 00	12,7
601 994 16	17	57	12	50,8	17,8	15,3	41,3	0,5	0,25	1200	305	601 248 00	12,7
601 994 18	17	57	16	50,8	17,8	15,3	41,3	0,5	0,25	1200	305	601 248 00	12,7
601 994 20	30	95	12	59,6	20,6	18,4	50	0,5	0,25	1375	510	601 250 00	20
601 994 22	30	95	16	59,6	20,6	18,4	50	0,5	0,25	1375	510	601 250 00	20
601 994 24	30	95	20	59,6	20,6	18,4	50	0,5	0,25	1375	510	601 250 00	20

¹⁾ Prevádzkové súčinitele (bez posunu hriadeľa):

Doba zaťaženia	Prevádzkový súčiniteľ
krátkodobé	1
1 hodina denne	2
3 hodiny denne	4
6 hodín denne	6
12 hodín denne	8



Úpravy možné do
24h.
Zákazkové diely na
vyžiadanie.

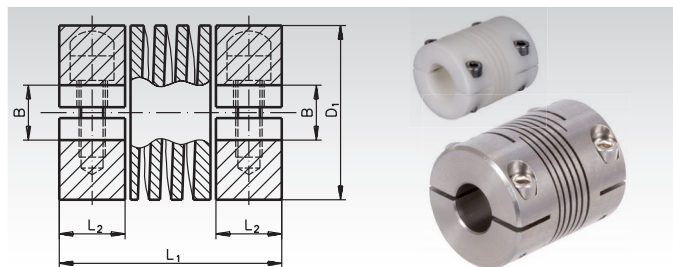
Samonastaviteľné spojky KA, Krátka verzia

Materiál: Plastový polyacetál.
Hliník 2014A.
Nerezová oceľ 1.4305.



- Torzne pevný dizajn.
- Nulová vôľa.
- Výborný prenos krútiaceho momentu.
- Veľmi nízka vratná sila.
- Rýchlosť max. 5,000 min⁻¹.

Informácie potrebné na objednanie: napr.: Produkt č. 602 608 00, Samonastaviteľná spojka KA, krátka verzia, plast, 4 mm diera



Produkt č. Plast	Produkt č. Hliník	Produkt č. Nerezová oceľ	Max. prevádzkový krútiaci m.			*Diera B ^{+0.03} mm	Diera max ¹⁾ mm	L ₁ mm	L ₂ ** mm	D ₁ mm	Uhlové vyrovnanie Stupne	Paralélne mm	Hmotnosť		
			Plast Nm	Hliník Nm	Nerez Nm								Plast g	Hliník g	Nerez g
-	-	602 996 00***	-	-	0,45	2	3,00	12,7	3,2	6,35	3	0,07	-	-	2
-	602 702 00	602 996 02	-	0,4	0,5	3	3,18	14,2	4,5	9,52	3	0,1	-	2	6
602 608 00	602 708 00	602 996 08	0,24	0,9	1,0	4	6,00	19,05	6	12,70	5	0,127	2	6	10
602 610 00	602 710 00	602 996 10	0,24	0,9	1,0	6	6,00	19,05	6	12,70	5	0,127	2	6	10
602 612 00	602 712 00	602 996 12	0,35	1,5	1,8	4	6,35	20,3	6	15,87	5	0,127	3	8	22
602 614 00	602 714 00	602 996 14	0,35	1,5	1,8	5	6,35	20,3	6	15,87	5	0,127	3	8	22
602 616 00	602 716 00	602 996 16	0,35	1,5	1,8	6	6,35	20,3	6	15,87	5	0,127	3	8	22
602 620 00	602 720 00	602 996 20	0,64	2,5	2,7	6	8,00	22,85	6,5	19,05	5	0,127	8	12	34
602 622 00	602 722 00	602 996 22	0,64	2,5	2,7	8	8,00	22,85	6,5	19,05	5	0,127	8	12	34
602 624 00	602 724 00	602 996 24	1,4	4,0	6,0	6	11,00	31,75	9	25,40	5	0,127	13	32	90
602 626 00	602 726 00	602 996 26	1,4	4,0	6,0	8	11,00	31,75	9	25,40	5	0,127	13	32	90
602 628 00	602 728 00	602 996 28	1,4	4,0	6,0	10	11,00	31,75	9	25,40	5	0,127	13	32	90
602 630 00	602 730 00	602 996 30	2,5	6,0	10,0	10	14,00	44,45	12	31,75	5	0,127	35	76	220
602 632 00	602 732 00	602 996 32	2,5	6,0	10,0	12	14,00	44,45	12	31,75	5	0,127	35	76	220
602 634 00	602 734 00	602 996 34	2,5	6,0	10,0	16	16,00	44,45	12	31,75	5	0,127	35	76	220

* Prosím pozrite si prevádzkové súčinitele na strane 357. ** Hriadeľ môže byť zatlačený viac. Stred spojky je voľný. *** s astavovacími skrutkami. ¹⁾Proti preťaženiu.

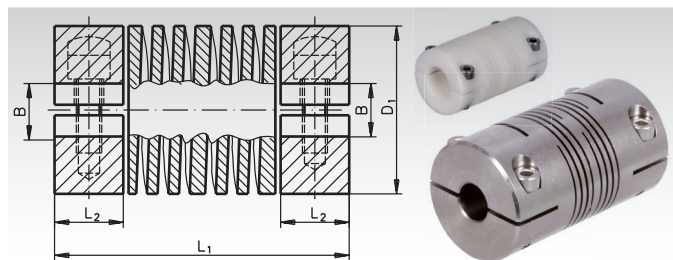
Samonastaviteľné spojky LA, Dlhá verzia

Materiál: Plastový polyacetál.
Hliník 2014A.
Nerezová oceľ 1.4305.



- Torzne pevný dizajn.
- Nulová vôľa.
- Výborný prenos krútiaceho momentu.
- Veľmi nízka vratná sila.
- Rýchlosť max. 5,000 min⁻¹.

Informácie potrebné na objednanie: napr.: Produkt č. 602 806 00, Samonastaviteľná spojka LA, dlhá verzia, plast, 4 mm diera



Produkt č. Plast	Produkt č. Hliník	Produkt č. Nerezová oceľ	Max. prevádzkový krútiaci m.			*Diera B ^{+0.03} mm	Diera max ¹⁾ mm	L ₁ mm	L ₂ ** mm	D ₁ mm	Uhlové vyrovnanie Stupne	Paralélne mm	Hmotnosť		
			Plast Nm	Hliník Nm	Nerez Nm								Plast g	Hliník g	Nerez g
-	602 900 00	602 998 00	-	0,6	0,9	3	4,76	19,55	5,3	9,52	3	0,12	-	4	8
-	602 902 00	602 998 02	-	1	1,5	4	4,76	19,55	5,3	9,52	3	0,12	-	4	8
602 806 00	602 906 00	-	0,51	1,3	-	4	6,35	22,85	6,5	12,7	5	0,17	4	8	-
602 808 00	602 908 00	-	0,32	2	-	6	6,35	22,85	6,5	12,7	5	0,17	4	8	-
-	-	602 998 12	-	-	1,9	4	6,35	25,40	6,5	12,7	5	0,17	-	-	18
-	-	602 998 14	-	-	3	6	6,35	25,40	6,5	12,7	5	0,17	-	-	18
-	602 916 00	-	-	3,4	-	4	8,00	25,40	6,5	15,87	5	0,2	-	10	-
602 818 00	602 918 00	602 998 18	0,61	2	3,4	5	8,00	25,40	6,5	15,87	5	0,2	6	10	30
602 820 00	602 920 00	602 998 20	0,91	3,4	5	6	8,00	25,40	6,5	15,87	5	0,2	6	10	30
602 824 00	602 924 00	-	0,87	3	-	6	10,00	26,50	6,5	19,05	7	0,25	12	16	-
602 826 00	602 926 00	-	1,3	5,3	-	8	10,00	26,50	6,5	19,05	7	0,25	12	16	-
-	-	602 998 30	-	-	4,8	6	10,00	28,00	6,5	19,05	7	0,25	-	-	46
-	-	602 998 32	-	-	8	8	10,00	28,00	6,5	19,05	7	0,25	-	-	46
602 834 00	602 934 00	602 998 34	1,67	5	10	6	12,70	38,10	11	25,4	7	0,38	20	44	115
602 836 00	602 936 00	602 998 36	2,5	10	16	8	12,70	38,10	11	25,4	7	0,38	20	44	115
602 838 00	602 938 00	602 998 38	2,5	10	16	10	12,70	38,10	11	25,4	7	0,38	20	44	115
602 840 00	602 940 00	602 998 40	4	15	25	10	16,00	57,15	16	31,75	7	0,5	58	100	290
602 842 00	602 942 00	602 998 42	4	15	25	12	16,00	57,15	16	31,75	7	0,5	58	100	290
602 844 00	602 944 00	602 998 44	4	15	25	16	16,00	57,15	16	31,75	7	0,5	58	100	290
602 846 00	602 946 00	602 998 46	6	22	36	12	19,00	66,67	18	38,1	7	0,6	86	160	440
602 848 00	602 948 00	602 998 48	6	22	36	16	19,00	66,67	18	38,1	7	0,6	86	160	440
602 850 00	602 950 00	602 998 50	6	22	36	19	19,00	66,67	18	38,1	7	0,6	86	160	440
-	602 954 00	602 998 54	-	30	48	16	22,00	76,20	20,00	44,5	7	0,8	-	240	730
-	602 956 00	602 998 56	-	30	48	19	22,00	76,20	20,00	44,5	7	0,8	-	240	730
-	602 958 00	602 998 58	-	40	37	16	26,00	95,30	25,06	50,8	7	0,9	-	405	1045
-	602 960 00	602 998 60	-	40	73	19	26,00	95,30	25,06	50,8	7	0,9	-	405	1045
-	602 962 00	602 998 62	-	40	73	24	26,00	95,30	25,06	50,8	7	0,93	-	405	1045
-	602 966 00	602 998 66	-	55	102	24	30,00	130,00	32	57,15	7	0,95	-	800	2155
-	602 968 00	602 998 68	-	55	102	30	30,00	130,00	32	57,15	7	0,95	-	800	2155

* Prosím pozrite si prevádzkové súčinitele na strane 357.

** Hriadeľ nesmie byť zatlačený viac.

¹⁾ Proti preťaženiu.

Pružné spojky EK

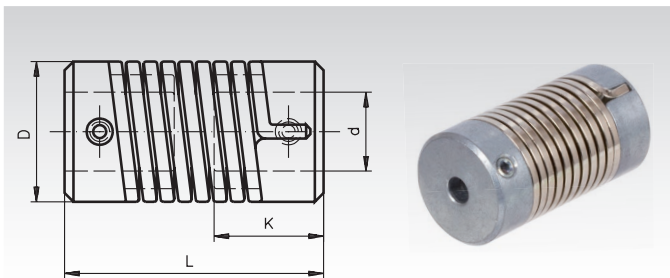
Materiál: Náboje sú vyrobené z liateho zinku, Pružina: Pružinová oceľ typ C pozinkovaná.

Tieto spojky sú pružné a celé kovové, s nábojmi a pružinou, vyrobené z nehrdzavejúceho kovu. Spojky majú teleso iba s jednou vrtvou pružiny. Sú pružné vo všetkých smeroch, vhodné pre oba smery otáčania a bezúdržbové. Sú zablokované proti otáčaniu s imbusovými skrutkami.

Teplotná škála od -40°C do +120°C.

Spojky sú dostupné predvŕtané skladom.

Upravené diery a perodrážky sú dostupné za príplatok.



Informácie potrebné na objednanie: napr.: Produkt č. 602 000 00, spojka EK, predvŕtaná

Produkt č.	Nominálny krútiaci m. Nm	Diera d predvŕtané mm	Diera d max. mm	Zakrivenie max.	D mm	K mm	L mm	Rýchlosť max. min ⁻¹	Hmotnosť kg
602 000 00	0,15	2	6	5°	12	9	25	8000	0,014
602 001 00	0,5	3	8	5°	16	12,5	35	3000	0,028
602 002 00	1,5	6	14	5°	26	17	50	3000	0,100

Pružné spojky EL

Materiál: Náboje 11 SMn Pb 37, od Ø 55 mm CK45.

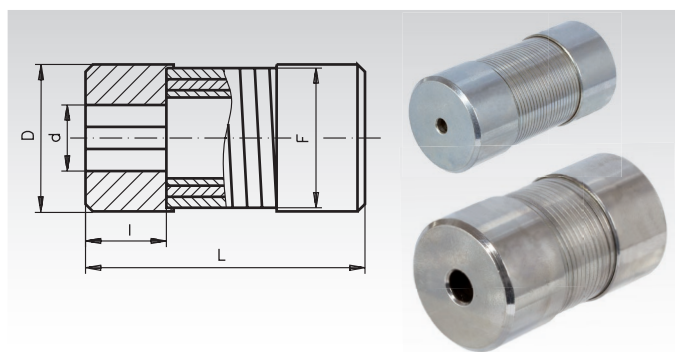
Pružina: Pružinová oceľ typ C.

Verzia z nerezovej ocele: Náboj 1.4305.

Pružina: Pružinová oceľ 1.4310.



Tieto spojky sú pružné, celé kovové a kompletne bezúdržbové. Vďaka celokovovému dizajnu, sú spojky vysoko odolné proti oleju a vyšším teplotám: -40°C až +100°C. Verzia z nerezovej ocele: -40°C až +300°C. Pružné časti pozostávajú z pružinového telesa, vyrobeného z troch vrstiev vinutých pružín, zváraných na pripájajúce sa náboje. Spojky sú vhodné pre oba smery otáčania. Môžu byť zablokované proti otáčaniu s perodrážkou alebo kolíkmi. Spojky do seba pri zatlačení zapadajú. Demontáž sa vykoná vytlačením alebo vytiahnutím. Vibrácie a nárazy sú rozsiahlo tlmené. V závislosti od dĺžky spojky - S, L alebo Db - je možný zakrivenie 3 - 6° alebo axiálny posun 3 - 6% nominálneho priemeru hriadeľa.

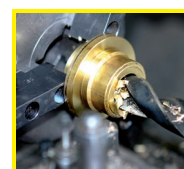


Spojky sú dostupné predvŕtané skladom.

Upravené diery a perodrážky sú dostupné za príplatok.

Informácie potrebné na objednanie: napr.: Produkt č. 602 016 00, spojka EL, predvŕtaná

Produkt č. Dĺžka L krátky	Produkt č. Dĺžka L krátky Nerez	Produkt č. Dĺžka L dlhý	Produkt č. Dĺžka L dvojité dĺžka	Nomin. krút.m. Nm	Diery d			Dĺžka L			D mm	F mm	I mm	Rýchlosť max. min ⁻¹	Hmotnosť		
					Predvŕtané mm	max. pre kolík mm	max. pre dráž mm	S= mm	L= mm	Db= mm					krátke kg	dlhé kg	dvojité kg
602 016 00	602 990 16	602 017 00	602 018 00	2,5	2,5	10	6	25	30	35	17	15,5	8	20000	0,032	0,036	0,039
602 005 00	602 990 05	602 006 00	602 007 00	5	3,5	12	8	35	45	50	21	19	10	15000	0,065	0,075	0,08
602 010 00	602 990 10	602 011 00	602 012 00	10	5,5	15	12	50	60	70	26	24	15	12000	0,13	0,15	0,17
602 013 00	602 990 13	602 014 00	602 015 00	10	5,5	19	14	50	60	70	30	28	15	10000	0,17	0,19	0,21
602 020 00	602 990 20	602 021 00	602 022 00	20	5,5	20	16	65	80	90	35	32	20	9000	0,31	0,36	0,39
602 023 00	602 990 23	602 024 00	602 025 00	20	5,5	25	19	65	80	90	38	36	20	8000	0,35	0,40	0,43
602 040 00	602 990 40	602 041 00	602 042 00	40	5,5	27	20	80	95	110	45	40	25	7000	0,65	0,71	0,79
602 043 00	602 990 43	602 044 00	602 045 00	40	5,5	31	24	80	95	110	48	45	25	7000	0,69	0,77	0,85
602 090 00	602 990 90	602 091 00	602 092 00	90	5,5	34	25	100	120	140	55	50	31	6000	1,19	1,34	1,50
602 110 00	602 991 10	602 111 00	602 112 00	90	5,5	35	28	100	120	140	55	52	31	6000	1,14	1,29	1,46
602 150 00	-	602 151 00	602 152 00	150	5,5	40	30	125	150	175	65	60	37	5000	2,07	2,35	2,65
602 220 00	-	602 221 00	602 222 00	220	5,5	45	35	150	180	210	75	70	44	4500	3,35	3,87	4,35
602 300 00	-	602 301 00	602 302 00	300	21	50	40	170	200	240	80	75	50	3000	4,16	4,69	5,39
602 500 00	-	602 501 00	602 502 00	500	24	64	50	210	250	300	100	95	62	1500	8,08	9,18	10,65

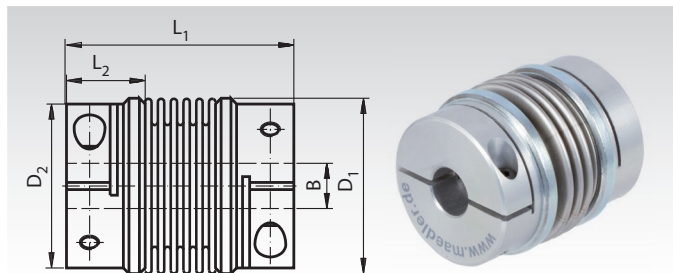


Úpravy možné do 24h.
Zákazkové diely na vyžiadanie.

Kovové vlnocvové spojky MBK a MBL

Materiál: Náboje z hliníka, teleso z nerezovej ocele.

- Nulová vôľa s vysokou torznou tuhosťou.
 - Pre vysokodynamické polohovanie a servozariadenia, čerpadlá, portálové pohony atď.
 - S príchytkami, pripravené na rýchlu montáž.
 - Krátke a dlhé verzie s rôznymi hodnotami nastavenia a rôznou tuhosťou.
 - Je dostupných veľa rozličných veľkostí a priemerov na vyžiadanie.
- Teplotná škála: -40°C až +120 °C.



Informácie potrebné na objednanie: napr.: Produkt č. 601 518 03, spojky s kovovým telom MBK, 3mm diera

Krátka verzia MBK

Produkt č.	Krútiaci moment max. Nm	Diera B+0.03 mm	Diera max. ¹⁾ mm	L ₁ mm	L ₂ mm	D ₁ mm	D ₂ mm	max. uholové ±stupne	vyrovňovanie radiálne ± mm	axiálne ±mm	Doporučená max. rýchlosť min ⁻¹	Torzná tuhosť Nm/rad	Hmot. g
601 518 03	2	3	8	31	11	20	18,2	2	0,06	0,35	5000	315	16
601 518 04	2	4	8	31	11	20	18,2	2	0,06	0,35	5000	315	16
601 518 05	2	5	8	31	11	20	18,2	2	0,06	0,35	5000	315	16
601 518 06	2	6	8	31	11	20	18,2	2	0,06	0,35	5000	315	16
601 518 08	2	8	8	31	11	20	18,2	2	0,06	0,35	5000	315	16
601 523 06	3,2	6	12	37,5	14	26	23,4	2	0,06	0,36	5000	755	34
601 523 08	3,2	8	12	37,5	14	26	23,4	2	0,06	0,36	5000	755	34
601 523 10	3,2	10	12	37,5	14	26	23,4	2	0,06	0,36	5000	755	34
601 523 12	3,2	12	12	37,5	14	26	23,4	2	0,06	0,36	5000	755	34
601 531 08	7,5	8	16	40	14	34	31	2,5	0,1	0,6	5000	1740	56
601 531 10	7,5	10	16	40	14	34	31	2,5	0,1	0,6	5000	1740	56
601 531 12	7,5	12	16	40	14	34	31	2,5	0,1	0,6	5000	1740	56
601 531 14	7,5	14	16	40	14	34	31	2,5	0,1	0,6	5000	1740	56
601 531 16	7,5	16	16	40	14	34	31	2,5	0,1	0,6	5000	1740	56
601 537 10	10	10	20	49,7	18	41	37,4	2,5	0,15	0,8	5000	2880	99
601 537 12	10	12	20	49,7	18	41	37,4	2,5	0,15	0,8	5000	2880	99
601 537 14	10	14	20	49,7	18	41	37,4	2,5	0,15	0,8	5000	2880	99
601 537 16	10	16	20	49,7	18	41	37,4	2,5	0,15	0,8	5000	2880	99
601 537 18	10	18	20	49,7	18	41	37,4	2,5	0,15	0,8	5000	2880	99
601 537 20	10	20	20	49,7	18	41	37,4	2,5	0,15	0,8	5000	2880	99

¹⁾ Štandardné diery ²⁾ Rôzne diery (dokonca jednostranné) až do maximálneho priemeru dostupné, za príplatok.

Dlhá verzia MBL

Produkt č.	Krútiaci moment max. Nm*	Diera B+0.03 mm	Diera max. ¹⁾ mm	L ₁ mm	L ₂ mm	D ₁ mm	D ₂ mm	max. uholové ±stupne	vyrovňovanie radiálne ± mm	axiálne ±mm	Doporučená max. rýchlosť min ⁻¹	Torzná tuhosť Nm/rad	Hmot. g
601 618 03	1	3	8	45,2	11	20	18,2	6	0,5	1	5000	170	18
601 618 04	1	4	8	45,2	11	20	18,2	6	0,5	1	5000	170	18
601 618 05	1	5	8	45,2	11	20	18,2	6	0,5	1	5000	170	18
601 618 06	1	6	8	45,2	11	20	18,2	6	0,5	1	5000	170	18
601 618 08	1	8	8	45,2	11	20	18,2	6	0,5	1	5000	170	18
601 623 06	1,6	6	12	54,3	14	26	23,4	6	0,5	1	5000	380	38
601 623 08	1,6	8	12	54,3	14	26	23,4	6	0,5	1	5000	380	38
601 623 10	1,6	10	12	54,3	14	26	23,4	6	0,5	1	5000	380	38
601 623 12	1,6	12	12	54,3	14	26	23,4	6	0,5	1	5000	380	38
601 631 08	3,8	8	16	57	14	34	31	8	1	1,9	5000	915	63
601 631 10	3,8	10	16	57	14	34	31	8	1	1,9	5000	915	63
601 631 12	3,8	12	16	57	14	34	31	8	1	1,9	5000	915	63
601 631 14	3,8	14	16	57	14	34	31	8	1	1,9	5000	915	63
601 631 16	3,8	16	16	57	14	34	31	8	1	1,9	5000	915	63
601 637 10	5	10	20	71,4	18	41	37,4	8	1,2	2,5	5000	1310	107
601 637 12	5	12	20	71,4	18	41	37,4	8	1,2	2,5	5000	1310	107
601 637 14	5	14	20	71,4	18	41	37,4	8	1,2	2,5	5000	1310	107
601 637 16	5	16	20	71,4	18	41	37,4	8	1,2	2,5	5000	1310	107
601 637 18	5	18	20	71,4	18	41	37,4	8	1,2	2,5	5000	1310	107
601 637 20	5	20	20	71,4	18	41	37,4	8	1,2	2,5	5000	1310	107

¹⁾ Štandardné diery ²⁾ Rôzne diery (dokonca jednostranné) až do maximálneho priemeru, dostupné za príplatok.

*Maximálny krútiaci moment je vypočítaný pre pohony s rovnomerným zaťažením, konštantnou rýchlosťou a bez nerovobežnosti hriadeľa alebo axiálneho posunu napr.:

Výpočtový krútiaci moment = 2 Nm

Prevádzkový súčiniteľ = 3

Potrebný krútiaci moment = 6 Nm

Vyberte si spojku s max. krútiacim momentom väčším než 6 Nm.

Všimnite si prosím, že max. hodnoty nerovnosti (axiálny, radiálny a uholový posun) sa vzájomne vylučujú, t.j., ak nerovnosť dosiahne v jednom smere maximum, dve zvyšné nerovnosti musia byť nulové.

Prevádzkové súčinitele

Typ záťaže	Prevádzkový súčiniteľ
Rovnomerné zaťaženie	1.5
Striedavé zaťaženie	2
Nárazové zaťaženie	3
Vratné rázové zaťaženie	4

Uťahovacie momenty strana 358

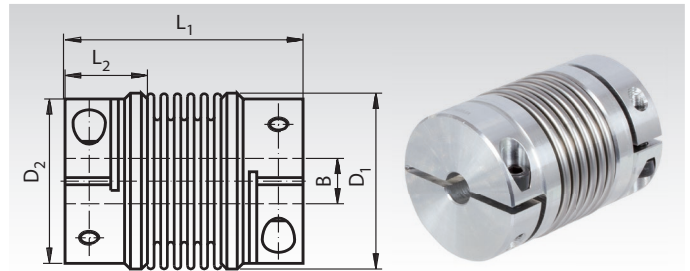
Kovové vlnocové spojky MCK a MCL

Materiál: Hliníkové upínacie náboje, teleso z nerezovej ocele.

- Nulová vôľa s vysokou torznou tuhosťou.
- Pre obrábacie stroje, baliace stroje, textilné stroje, lineárne pohony atď.
- S príchytkami, pripravené na rýchlu montáž.
- Krátke a dlhé verzie s rôznymi hodnotami a rôznou tuhosťou.
- Je dostupných veľa rozličných veľkostí a priemerov na žiadosť.

Teplotná škála: -30°C až +120 °C.

Informácie potrebné na objednanie: napr.: Produkt č. 601 546 10, Kovová spojka MCK, 10mm diera



Krátka verzia MCK

Produkt č.	Krútiaci moment max. Nm	Diera B ^{H7} 1) mm	Diera max. 2) mm	L ₁ ± 2 mm	L ₂ mm	D mm	Ø 3) mm	max. vyrovňovanie uhlové ±stupne	max. vyrovňovanie radiálne ±mm	axiálne ±mm	Doporučená max. rýchlosť min ⁻¹	Torzná tuhosť Nm/rad	Hmot. cca g
601 546 10	18	10	25,4	63	19,5	45	48	1,5	0,2	0,5	12800	20000	200
601 546 11	18	11	25,4	63	19,5	45	48	1,5	0,2	0,5	12800	20000	200
601 546 14	18	14	25,4	63	19,5	45	48	1,5	0,2	0,5	12800	20000	200
601 546 19	18	19	25,4	63	19,5	45	48	1,5	0,2	0,5	12800	20000	200
601 546 24	18	24	25,4	63	19,5	45	48	1,5	0,2	0,5	12800	20000	200
601 546 25	18	25	25,4	63	19,5	45	48	1,5	0,2	0,5	12800	20000	200
601 556 10	30	10	30	65	24,5	56	-	1,5	0,15	0,6	10300	38000	270
601 556 11	30	11	30	65	24,5	56	-	1,5	0,15	0,6	10300	38000	270
601 556 14	30	14	30	65	24,5	56	-	1,5	0,15	0,6	10300	38000	270
601 556 19	30	19	30	65	24,5	56	-	1,5	0,15	0,6	10300	38000	270
601 556 24	30	24	30	65	24,5	56	-	1,5	0,15	0,6	10300	38000	270
601 556 25	30	25	30	65	24,5	56	-	1,5	0,15	0,6	10300	38000	270
601 566 14	60	14	35	79	29	66	67	1,5	0,15	0,6	8700	75000	500
601 566 19	60	19	35	79	29	66	67	1,5	0,15	0,6	8700	75000	500
601 566 24	60	24	35	79	29	66	67	1,5	0,15	0,6	8700	75000	500
601 566 28	60	28	35	79	29	66	67	1,5	0,15	0,6	8700	75000	500
601 566 32	60	32	35	79	29	66	67	1,5	0,15	0,6	8700	75000	500
601 566 35	60	35	35	79	29	66	67	1,5	0,15	0,6	8700	75000	500

¹⁾ Štandardné diery ²⁾ Rôzne diery (dokonca jednostranné) až do maximálneho priemeru, a tak isto perodrážky, dostupné za príplatok.

³⁾ Hlava skrutky vytrča mimo D.

Dlhá verzia MCL

Produkt č.	Krútiaci moment max. Nm	Diera B ^{H7} 1) mm	Diera max. 2) mm	L ₁ ± 2 mm	L ₂ mm	D mm	Ø 3) mm	max. vyrovňovanie uhlové ±stupne	max. vyrovňovanie radiálne ±mm	axiálne ±mm	Doporučená max. rýchlosť min ⁻¹	Torzná tuhosť Nm/rad	Hmot. cca g
601 646 10	18	10	25,4	71	19,5	45	48	2	0,25	0,5	12800	15000	200
601 646 11	18	11	25,4	71	19,5	45	48	2	0,25	0,5	12800	15000	200
601 646 14	18	14	25,4	71	19,5	45	48	2	0,25	0,5	12800	15000	200
601 646 19	18	19	25,4	71	19,5	45	48	2	0,25	0,5	12800	15000	200
601 646 24	18	24	25,4	71	19,5	45	48	2	0,25	0,5	12800	15000	200
601 646 25	18	25	25,4	71	19,5	45	48	2	0,25	0,5	12800	15000	200
601 656 10	30	10	30	73	24,5	56	-	2	0,25	1	10300	28000	270
601 656 11	30	11	30	73	24,5	56	-	2	0,25	1	10300	28000	270
601 656 14	30	14	30	73	24,5	56	-	2	0,25	1	10300	28000	270
601 656 19	30	19	30	73	24,5	56	-	2	0,25	1	10300	28000	270
601 656 24	30	24	30	73	24,5	56	-	2	0,25	1	10300	28000	270
601 656 25	30	25	30	73	24,5	56	-	2	0,25	1	10300	28000	270
601 666 14	60	14	35	89	29	66	67	2	0,25	1	8700	50000	500
601 666 19	60	19	35	89	29	66	67	2	0,25	1	8700	50000	500
601 666 24	60	24	35	89	29	66	67	2	0,25	1	8700	50000	500
601 666 28	60	28	35	89	29	66	67	2	0,25	1	8700	50000	500
601 666 32	60	32	35	89	29	66	67	2	0,25	1	8700	50000	500
601 666 35	60	35	35	89	29	66	67	2	0,25	1	8700	50000	500

¹⁾ Štandardné diery. ²⁾ Rôzne diery (dokonca jednostranné) až do maximálneho priemeru, a tak isto perodrážky, dostupné za príplatok.

³⁾ Hlava skrutky vytrča mimo D.

Uťahovacie momenty pre montážne skrutky

Typy MBK a MBL			Typy MCK a MCL		
Náboj-Ø D ₂ mm	Veľkosť skrutky	Uťahovací moment Nm	Náboj-Ø D mm	Veľkosť skrutky DIN 912	Uťahovací moment Nm
18,2	M2,5	1,32	45	M5	8
23,4	M3	2,43	56	M6	12
31	M3	2,43	66	M8	30
37,4	M4	5,66			

Prevádzkové súčinitele

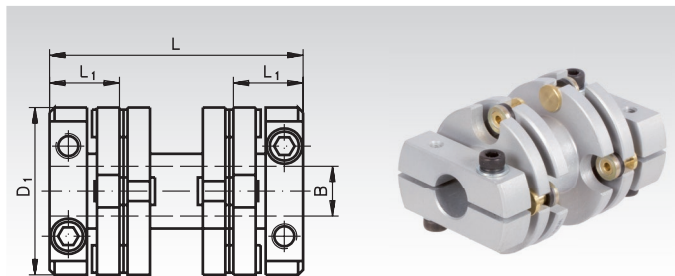
Typ zaťaženia	Prevádzkový súčiniteľ
Rovnomerné zaťaženie	1.5
Striedavé zaťaženie	2
Rázové zaťaženie	2.5
Vratné rázové zaťaženie	4

Všimnite si prosím, že max. hodnoty nerovnosti (axiálny, radiálny a uhlový posun) sa vzájomne vylučujú, t.j., ak nerovnosť dosiahne v jednom smere maximum, dve zvyšné nerovnosti musia byť nulové.

Membránové spojky, upínacie MEM

Materiály:

- Náboje a telesá: Hliníková zliatina 2011 T3 a 2011 T8
BS 4300/5 FC1,
jasne eloxovaný.
- Membrány: nerezová vysokokvalitná pružinová oceľ.
- Skrutkový spoj: Skrutky: zušľachtená oceľ,
leštená.
- Púzdra: Pozinkovaná oceľ a pochromovaná.
- Spojovacie časti: Zušľachtená oceľ, leštená.
- Teplotná škála: -40°C až +120°C.



Max. rýchlosť: 5,000 min⁻¹.

Torzne tuhá konštrukcia, bez pohyblivých častí, čisto kovový dizajn, nízky moment zotrvačnosti.

Princíp fungovania ponúka najvyšší prevádzkový komfort, ktorý možno dosiahnuť pružnou spojkou. Vynikajúce kinematické vlastnosti a vysoká torzná tuhosť. Znáša výborne ohyby a dynamicky vyvážená konštrukcia vhodná pre presné polohovanie a servozariadenia.

Informácie potrebné na objednanie: napr.: Produkt č. 601 701 00, Membránová spojka MEM, 4 mm diera

Produkt č.	Krútiaci moment max. Nm	Diera B ^{+0.03} mm	L mm	L ₁ * mm	D ₁ mm	max. nerovnosť			Torzná tuhosť Nm/rad	Hmot. g
						uhlová ± stupne	radiálna ± mm	axiálna ± mm		
601 701 00	0,9	4	34,5	9,2	19,2	4	0,4	0,2	145	14
601 702 00	0,9	5	34,5	9,2	19,2	4	0,4	0,2	145	14
601 703 00	0,9	6	34,5	9,2	19,2	4	0,4	0,2	145	14
601 707 00	2,3	5	36,1	10	25,6	4	0,4	0,2	400	25
601 708 00	2,3	6	36,1	10	25,6	4	0,4	0,2	400	25
601 709 00	2,3	8	36,1	10	25,6	4	0,4	0,2	400	25
601 713 00	5,6	6	50,8	14	33,5	3	0,4	0,2	980	55
601 714 00	5,6	8	50,8	14	33,5	3	0,4	0,2	980	55
601 715 00	5,6	10	50,8	14	33,5	3	0,4	0,2	980	55
601 719 00	11,3	12	60,1	17	41,5	2	0,4	0,2	2020	109
601 720 00	11,3	14	60,1	17	41,5	2	0,4	0,2	2020	109
601 721 00	11,3	16	60,1	17	41,5	2	0,4	0,2	2020	109
601 725 00	30	16	78,1	22,9	52	2	0,4	0,2	4800	247
601 726 00	30	20	78,1	22,9	52	2	0,4	0,2	4800	247
601 729 00	60	20	90,7	26	66	2	0,4	0,2	12000	444
601 730 00	60	28	90,7	26	66	2	0,4	0,2	12000	444

* Hĺbka diery, zvyšná dĺžka je podbrúsená.

Prevádzkový súčiniteľ

Ty zaťaženia	Prevádzkový súčiniteľ
Rovnomerné zaťaženie	1.5
Striedavé zaťaženie	2
Rázové zaťaženie	3
Vratné rázové zaťaženie	4

Nástroje pre výber
na stránke www.maedler.sk
v sekcii **MÄDLER®-Tools**

Spojky s ozubeným vencom BW, Polyamid 6.6

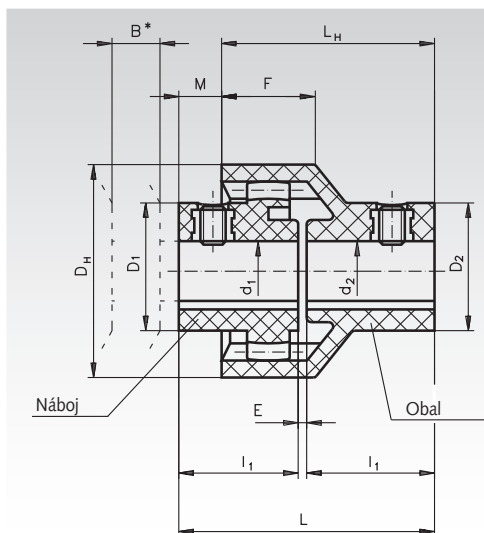
Tolerancia diery + 0.05/-0.10 mm
s perodrážkami podľa DIN 6885/1.

Najväčší axiálny posun = max. ± 1 mm.
Najväčší uhlový posun = max. $\pm 1^\circ$.

Bez radiálneho posunu. Hodnoty prípustného posunu závisia od sily a rýchlosti.

Max. rýchlosť: 6000 min⁻¹

Obe časti musia byť objednané samostatne.



Informácie potrebné na objednanie: napr.:

1 kus Spojka BW, diera $d_1 = 6$, $d_2 = 10$ mm:

1 kus Produkt č. 607 006 00 náboj

1 kus Produkt č. 606 110 00 teleso

Produkt č. Náboj	Veľkosť			Produkt č. Teleso	d_2 mm	D_2 mm	Krút.m. normal. Nm	Krút.m. max Nm	D_H mm	B^* mm	I_1 mm	E mm	L mm	L_H mm	M mm	F mm	Hmotnosť náboj g	Hmotnosť teleso g
	d_1 mm	D_1 mm																
607 006 00	14	6	22	-	-	-	5	10	40	15	23	2	48	40	8	18,5	13,5	-
607 007 00	14	7	22	-	-	-	5	10	40	15	23	2	48	40	8	18,5	13,5	-
607 008 00	14	8	22	-	-	-	5	10	40	15	23	2	48	40	8	18,5	13,5	-
607 009 00	14	9	22	-	-	-	5	10	40	15	23	2	48	40	8	18,5	13,5	-
607 010 00	14	10	23	606 110 00	10	25	5	10	40	15	23	2	48	40	8	18,5	13,5	28
607 011 00	14	11	23	606 111 00	11	25	5	10	40	15	23	2	48	40	8	18,5	13,5	28
607 012 00	14	12	26	606 112 00	12	26	5	10	40	15	23	2	48	40	8	18,5	13,5	28
607 014 00	14	14	26	606 114 00	14	26	5	10	40	15	23	2	48	40	8	18,5	13,5	28
607 212 00	19	12	27	-	-	-	8	16	47	16	25	2	52	42	10	19,0	15,5	-
607 214 00	19	14	27	606 314 00	14	29	8	16	47	16	25	2	52	42	10	19,0	15,5	32
607 216 00	19	16	30	606 315 00	15	29	8	16	47	16	25	2	52	42	10	19,0	15,5	32
607 219 00	19	19	32	606 319 00	19	35	8	16	47	16	25	2	52	42	10	19,0	15,5	32
607 410 00	24	10	26	-	-	-	12	24	53	17	26	2	54	45	9	21,5	25	-
607 411 00	24	11	26	-	-	-	12	24	53	17	26	2	54	45	9	21,5	25	-
607 412 00	24	12	26	-	-	-	12	24	53	17	26	2	54	45	9	21,5	25	-
607 414 00	24	14	32	606 514 00	14	32	12	24	53	17	26	2	54	45	9	21,5	25	45
607 415 00	24	15	32	-	-	-	12	24	53	17	26	2	54	45	9	21,5	25	-
607 416 00	24	16	32	-	-	-	12	24	53	17	26	2	54	45	9	21,5	25	-
607 418 00	24	18	36	-	-	-	12	24	53	17	26	2	54	45	9	21,5	25	-
607 419 00	24	19	36	606 519 00	19	36	12	24	53	17	26	2	54	45	9	21,5	25	45
607 420 00	24	20	36	606 520 00	20	36	12	24	53	17	26	2	54	45	9	21,5	25	45
607 424 00	24	24	38	606 524 00	24	40	12	24	53	17	26	2	54	45	9	21,5	25	45

* B je minimálny rozmer, o ktorý musí byť časť stroja posunutá, aby bolo možné demontovať jeden z dielov spojky vo vertikálnom smere.

Všeobecne

Všetky diely spojok sú vyrobené z plastu (polyamid). To znamená veľkú odolnosť proti opotrebovaniu a vynikajúcu odolnosť proti olejom, tukom, mastiam, benzínu, alkoholu, esterom, ketónom, a uhľovodíkom. Ale koncentrované minerálne kyseliny, kyselina mravčia, kresol, glykol a benzylalkohol môžu - hlavne pri vyšších teplotách - rozpúšťať polyamid 6.6. Plasty sú odolné proti kondenzácii a a striekajúcej vode. Prevádzkové teploty -25°C až +100°C.

Krútiaci moment spojok je prenášaný z prvého náboja s ozubením, skrz teleso s priamym vnútorným ozubením, na druhý náboj. Je možné horizontálne, tak ako aj vertikálne spojenie hriadeľa. Vlnovcové spojky BW kompenzujú uhlovú a axiálnu nerovnosť hriadelov.

Pri zabíhaní spojky je vonkajšia vrstva plastových zubov zošuchaná. Vyplývajúci oder sa neinterpretuje ako poškodenie. Jednoduchá montáž - bez nerovností - nízka hmotnosť - dlhá životnosť.

Montáž

Zarovnajete hriadele, vložte perá do drážok, zatlačte náboj a teleso na hriadeľ. Môžete vložiť nastavovacie skrutky. Teraz zatlačte nábojovú časť na telesovú časť natoľko, aby zostala medzi koncami hriadelov 2mm medzera. Následne nastavovacie skrutky pevne utiahnite..

Spojky s ozubeným vencom BOZ, Polyamid 6.6

Tolerancia diery + 0.05/-0.10 mm
s perodrážkou podľa DIN 6885/1.

Najväčší axiálny posun = max. ± 1 mm.
Najväčší uhlový posun = max. ± 1°
pre nábojovú časť.

Najväčší radiálny posun pri 1500 min⁻¹.
Produkt č. 607 000 00 až 607 200 00
= max. 0.3 mm.

Produkt č. 607 400 00 = max. 0.35 mm.

Hodnoty prípustného posunu závisia od sily
a rýchlosti.

Max. rýchlosť: 6,000 min⁻¹.

Všetky 3 časti musia byť objednané samostatne.

Informácie potrebné na objednanie: napr.:

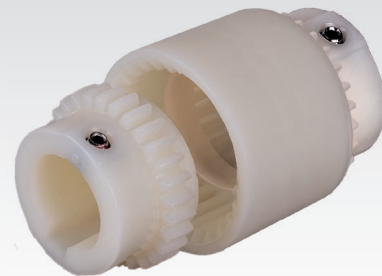
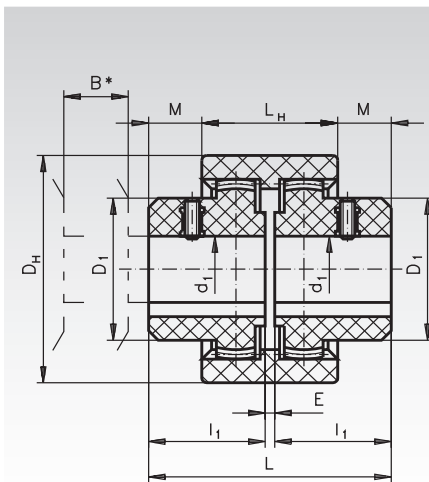
1 kus Spojka BOZ 5 Nm

Diera d₁ = 8mm, d₂ = 10 mm:

1 kus Produkt č. 607 000 00, teleso

1 kus Produkt č. 607 008 00, náboj d₁

1 kus Produkt č. 607 010 00, náboj d₂



Produkt č. Náboj	Veľkosť d ₁ mm	Produkt č. Teleso	Krút.m. normal. Nm	Krút.m. max. Nm	D ₁ mm	D _H mm	B* mm	l ₁ mm	E mm	L mm	L _H mm	M mm	Hmotnosť náboj g	Hmotnosť teleso g	
607 006 00	14	6	607 000 00	5	10	22	40	15	23	4	50	37	6,5	13,5	27
607 007 00	14	7	607 000 00	5	10	22	40	15	23	4	50	37	6,5	13,5	27
607 008 00	14	8	607 000 00	5	10	22	40	15	23	4	50	37	6,5	13,5	27
607 009 00	14	9	607 000 00	5	10	22	40	15	23	4	50	37	6,5	13,5	27
607 010 00	14	10	607 000 00	5	10	23	40	15	23	4	50	37	6,5	13,5	27
607 011 00	14	11	607 000 00	5	10	23	40	15	23	4	50	37	6,5	13,5	27
607 012 00	14	12	607 000 00	5	10	26	40	15	23	4	50	37	6,5	13,5	27
607 014 00	14	14	607 000 00	5	10	26	40	15	23	4	50	37	6,5	13,5	27
607 212 00	19	12	607 200 00	8	16	27	47	16	25	4	54	37	8,5	15,5	34
607 214 00	19	14	607 200 00	8	16	27	47	16	25	4	54	37	8,5	15,5	34
607 216 00	19	16	607 200 00	8	16	30	47	16	25	4	54	37	8,5	15,5	34
607 219 00	19	19	607 200 00	8	16	32	47	16	25	4	54	37	8,5	15,5	34
607 410 00	24	10	607 400 00	12	24	26	53	17	26	4	56	41	7,5	25	40
607 411 00	24	11	607 400 00	12	24	26	53	17	26	4	56	41	7,5	25	40
607 412 00	24	12	607 400 00	12	24	26	53	17	26	4	56	41	7,5	25	40
607 414 00	24	14	607 400 00	12	24	32	53	17	26	4	56	41	7,5	25	40
607 415 00	24	15	607 400 00	12	24	32	53	17	26	4	56	41	7,5	25	40
607 416 00	24	16	607 400 00	12	24	32	53	17	26	4	56	41	7,5	25	40
607 418 00	24	18	607 400 00	12	24	36	53	17	26	4	56	41	7,5	25	40
607 419 00	24	19	607 400 00	12	24	36	53	17	26	4	56	41	7,5	25	40
607 420 00	24	20	607 400 00	12	24	36	53	17	26	4	56	41	7,5	25	40
607 424 00	24	24	607 400 00	12	24	38,5	53	17	26	4	56	41	7,5	25	40

* B je minimálny rozmer, o ktorý musí byť časť stroja posunutá, aby bolo možné demontovať jeden z dielov spojky vo vertikálnom smere.

Všeobecne

Spojky BOZ sú dvojité spojky, vhodné na vyrovnanie radiálneho a uhlového posunu.

Všetky časti spojok sú vyrobené z plastu (polyamid), pozostávajú z jednej telesovej časti s 2 vnútornými ozubeniami a 2 nábojových častí d₁ a d₂ s vonkajším ozubením.

To znamená vysokú odolnosť proti opotrebovaniu a vynikajúcu odolnosť proti olejom, tukom, masťam, benzínu, alkoholu, esterom, ketónom a uhľovodíkom. Ale koncentrované minerálne kyseliny, kyselina mravčia, kresol, glykol a benzylalkohol môžu - hlavne pri vyšších teplotách - rozpúšťať polyamid 6.6. Plasty sú odolné proti kondenzácii a a striekajúcej vode. Prevádzkové teploty -25°C až +100°C.

Pri zabíhaní spojky je vonkajšia vrstva plastových zubov zošuchaná. Vyplývajúci oder sa neinterpretuje ako poškodenie. Jednoduchá montáž - bez nerovností - nízka hmotnosť - dlhá životnosť.

Montáž

Zarovnajte hriadele, vložte perá do drážok, zatlačte náboj a teleso na hriadeľ. Môžete vložiť nastavovacie skrutky. Teraz zatlačte nábojovú časť na telesovú časť natoľko, aby zostala medzi koncami hriadeľov 2mm medzera. Následne nastavovacie skrutky pevne utiahnite..

Nástroje pre výber
na stránke www.maedler.sk
v sekcii **MÄDLER®-Tools**

Spojky s ozubeným vencom BOS II vyrobené z polyamidu/spekaného kovu

Materiál: Telesová časť: polyamid 6.6.
Nábojové časti: spekaný kov, leštený.

Tolerancia diery H7 s drážkami DIN 6885/1 a nastavovacie skrutky (2 skrutky na náboj).

Náboje s * sú predvrtané, bez drážky a nastavovacích skrutiek.

Axiálny posun = max. ± 2 mm na náboj.

Uhlový posun = max. $\pm 1^\circ$ na náboj.

Radiálny posun = max. 0.3 mm pri 1500 min⁻¹.

Hodnoty prípustného posunu závisia od sily a rýchlosti.

Teplotná škála: -40°C až +80°C,
na krátku dobu až do +120°C.

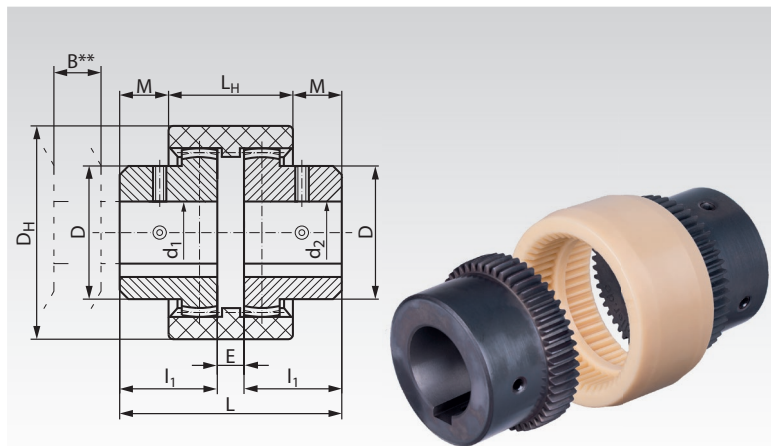
Všetky 3 časti musia byť objednané samostatne. Iné veľkosti a diery sú dostupné na žiadosť.

Informácie potrebné na objednanie: napr. pre veľkosť spojky 14, s dierou 8mm a 10mm:

1 kus Produkt č. 607 614 08 náboj, veľkosť 14, diera 8mm

1 kus Produkt č. 607 614 10 náboj, veľkosť 14, diera 10mm

1 kus Produkt č. 607 614 00 teleso, veľkosť 14



Pozícia nastavovacích skrutiek:
1 x oproti drážke, 1 x 90° pootočená.

Produkt č. Náboj	Veľkosť diera v náboji d ₁ / d ₂	Produkt č. Teleso	Krút.mom.		Rýchlosť max. min ⁻¹	D mm	D _H mm	B** mm	I ₁ mm	E mm	L mm	L _H mm	M mm	Hmotnosť		
			normal. Nm	max. Nm										náboja g	telesa g	
607 614 01*	14	5*	607 614 00	12	22	13000	25	41	14	20	9	49	37	6	80	25
607 614 08	14	8	607 614 00	12	22	13000	25	41	14	20	9	49	37	6	80	25
607 614 10	14	10	607 614 00	12	22	13000	25	41	14	20	9	49	37	6	80	25
607 614 12	14	12	607 614 00	12	22	13000	25	41	14	20	9	49	37	6	80	25
607 614 14	14	14	607 614 00	12	22	13000	25	41	14	20	9	49	37	6	80	25
607 619 01*	19	10*	607 619 00	18	30	11000	32	48	14	21	9	51	37	7	100	35
607 619 10	19	10	607 619 00	18	30	11000	32	48	14	21	9	51	37	7	100	35
607 619 12	19	12	607 619 00	18	30	11000	32	48	14	21	9	51	37	7	100	35
607 619 14	19	14	607 619 00	18	30	11000	32	48	14	21	9	51	37	7	100	35
607 619 15	19	15	607 619 00	18	30	11000	32	48	14	21	9	51	37	7	100	35
607 619 16	19	16	607 619 00	18	30	11000	32	48	14	21	9	51	37	7	100	35
607 619 19	19	19	607 619 00	18	30	11000	32	48	14	21	9	51	37	7	100	35
607 624 01*	24	10*	607 624 00	24	36	10000	36	52	13,5	21	13	55	40	7,5	150	35
607 624 12	24	12	607 624 00	24	36	10000	36	52	13,5	21	13	55	40	7,5	150	35
607 624 14	24	14	607 624 00	24	36	10000	36	52	13,5	21	13	55	40	7,5	150	35
607 624 15	24	15	607 624 00	24	36	10000	36	52	13,5	21	13	55	40	7,5	150	35
607 624 16	24	16	607 624 00	24	36	10000	36	52	13,5	21	13	55	40	7,5	150	35
607 624 19	24	19	607 624 00	24	36	10000	36	52	13,5	21	13	55	40	7,5	150	35
607 624 20	24	20	607 624 00	24	36	10000	36	52	13,5	21	13	55	40	7,5	150	35
607 624 24	24	24	607 624 00	24	36	10000	36	52	13,5	21	13	55	40	7,5	150	35

* Predvrtané náboje, bez drážky, závitov a skrutiek.

** B je minimálny rozmer, o ktorý musí byť časť stroja posunutá, aby bolo možné demontovať jeden z dielov spojky vo vertikálnom smere.

Všeobecne

Pri zabíhaní spojky je vonkajšia vrstva plastových zubov zošúchaná. Vyplyvajúci oder sa neinterpretuje ako poškodenie. Jednoduchá montáž - bez nerovností - nízka hmotnosť - dlhá životnosť.

Montáž

Zarovnajete hriadele, vložte perá do drážok, zatlačte náboj a teleso na hriadeľ. Môžete vložiť nastavovacie skrutky. Teraz zatlačte nábojovú časť na telesovú časť natoľko, aby zostala medzi koncami hriadelov 2mm medzera. Následne nastavovacie skrutky pevne utiahnite..

Spojky s ozubeným vencom BOS II vyrobené z polyamidu/spekaného kovu

Materiál: Telesová časť: polyamid 6.6.

Nábojové časti: spekaný kov, leštený.

Tolerancia diery H7 s drážkami DIN 6885/1 a nastavovacie skrutky (2 skrutky na náboj).

Náboje s * sú predvŕtné, bez drážky a nastavovacích skrutiek.

Axiálny posun = max. ± 2 mm na náboj.

Uhlový posun = max. ± 1° na náboj.

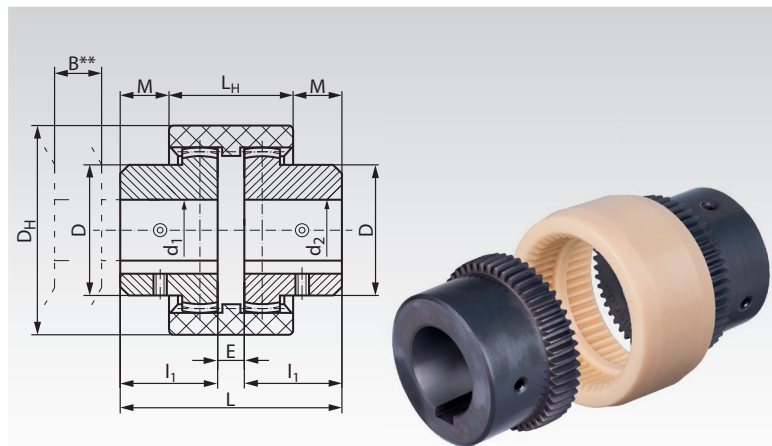
Radiálny posun = max. 0.3 mm pri 1500 min⁻¹.

Hodnoty prípustného posunu závisia od sily a rýchlosti.

Teplotná škála: -40°C až +80°C,
na krátku dobu až do +120°C.

Všetky 3 časti musia byť objednané samostatne.

Iné veľkosti a diery sú dostupné na žiadosť.



Pozície nastavovacích skrutiek:
1x na drážke, 1 x 90° potočená.

Informácie potrebné na objednanie: napr. pre spojky veľkosti 28, s dierami 14m a 15mm:

1 kus Produkt č. 607 628 14 náboj, veľkosť 28, vrt 14mm

1 kus Produkt č. 607 628 15 náboj, veľkosť 28, vrt 15mm

1 kus Produkt č. 607 628 00 teleso, veľkosť 28

Produkt č. Náboj	Veľkosť	Diera v náboji d ₁ / d ₂	Produkt č. Teleso	Krút.mom. normal. max. Nm Nm	Rýchlosť max. min ⁻¹	D mm	D _H mm	B** mm	I ₁ mm	E mm	L mm	L _H mm	M mm	Hmotnosť náboja g	Hmotnosť telesa g
607 628 01*	28	6*	607 628 00	48 85	8000	44	67	16,5	35	13	83	46	18,5	380	70
607 628 14	28	14	607 628 00	48 85	8000	44	67	16,5	35	13	83	46	18,5	380	70
607 628 15	28	15	607 628 00	48 85	8000	44	67	16,5	35	13	83	46	18,5	380	70
607 628 16	28	16	607 628 00	48 85	8000	44	67	16,5	35	13	83	46	18,5	380	70
607 628 18	28	18	607 628 00	48 85	8000	44	67	16,5	35	13	83	46	18,5	380	70
607 628 19	28	19	607 628 00	48 85	8000	44	67	16,5	35	13	83	46	18,5	380	70
607 628 20	28	20	607 628 00	48 85	8000	44	67	16,5	35	13	83	46	18,5	380	70
607 628 22	28	22	607 628 00	48 85	8000	44	67	16,5	35	13	83	46	18,5	380	70
607 628 24	28	24	607 628 00	48 85	8000	44	67	16,5	35	13	83	46	18,5	380	70
607 628 25	28	25	607 628 00	48 85	8000	44	67	16,5	35	13	83	46	18,5	380	70
607 632 01*	32	12*	607 632 00	65 110	7300	50	76	17	35	13	83	47	18	500	90
607 632 19	32	19	607 632 00	65 110	7300	50	76	17	35	13	83	47	18	500	90
607 632 20	32	20	607 632 00	65 110	7300	50	76	17	35	13	83	47	18	500	90
607 632 22	32	22	607 632 00	65 110	7300	50	76	17	35	13	83	47	18	500	90
607 632 24	32	24	607 632 00	65 110	7300	50	76	17	35	13	83	47	18	500	90
607 632 25	32	25	607 632 00	65 110	7300	50	76	17	35	13	83	47	18	500	90
607 638 01*	38	12*	607 638 00	95 170	6500	58	84	17,5	35	13	83	48	17,5	650	105
607 638 19	38	19	607 638 00	95 170	6500	58	84	17,5	35	13	83	48	17,5	650	105
607 638 20	38	20	607 638 00	95 170	6500	58	84	17,5	35	13	83	48	17,5	650	105
607 638 22	38	22	607 638 00	95 170	6500	58	84	17,5	35	13	83	48	17,5	650	105
607 638 25	38	25	607 638 00	95 170	6500	58	84	17,5	35	13	83	48	17,5	650	105
607 638 30	38	30	607 638 00	95 170	6500	58	84	17,5	35	13	83	48	17,5	650	105
607 642 01*	42	12*	607 642 00	115 220	6200	68	93	17,5	38	14	90	49	20,5	930	130
607 642 25	42	25	607 642 00	115 220	6200	68	93	17,5	38	14	90	49	20,5	930	130
607 642 30	42	30	607 642 00	115 220	6200	68	93	17,5	38	14	90	49	20,5	930	130
607 642 35	42	35	607 642 00	115 220	6200	68	93	17,5	38	14	90	49	20,5	930	130
607 642 38	42	38	607 642 00	115 220	6200	68	93	17,5	38	14	90	49	20,5	930	130
607 648 01*	48	12*	607 648 00	160 300	5500	68	98	19	45	11	101	49	26	1100	160
607 648 30	48	30	607 648 00	160 300	5500	68	98	19	45	11	101	49	26	1100	160
607 648 35	48	35	607 648 00	160 300	5500	68	98	19	45	11	101	49	26	1100	160
607 648 38	48	38	607 648 00	160 300	5500	68	98	19	45	11	101	49	26	1100	160
607 648 40	48	40	607 648 00	160 300	5500	68	98	19	45	11	101	49	26	1100	160

* Predvŕtané náboje, bez drážky, závitov a skrutiek.

** B je minimálny rozmer, o ktorý musí byť časť stroja posunutá, aby bolo možné demontovať jeden z dielov spojky vo vertikálnom smere.

Všeobecne

Pri zabíhaní spojky je vonkajšia vrstva plastových zubov zošúchaná. Vyplyvajúci oder sa neinterpretuje ako poškodenie. Jednoduchá montáž - bez nerovností - nízka hmotnosť - dlhá životnosť.

Montáž

Zarovnajete hriadele, vložte perá do drážok, zatlačte náboj a teleso na hriadeľ. Môžete vložiť nastavovacie skrutky. Teraz zatlačte nábojovú časť na telesovú časť natoľko, aby zostala medzi koncami hriadelov 2mm medzera. Následne nastavovacie skrutky pevne utiahnite..

Reťazové spojky s krytom

Materiál: Reťazové kolieska sú vyrobené z ocele, zuby sú kalené.

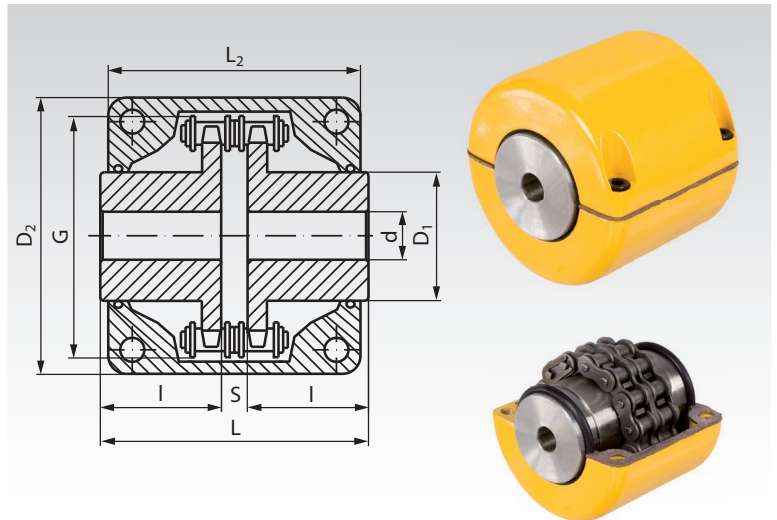
Reťaz so spojkou je vyrobená z ocele.

Kryt vyrobený z hliníka, žltej farby, s o-krúžkovým tesnením.

- Pružný prenos krútiaceho momentu.
- Vyrovnávanie rozsiahleho posunu hriadeľov.
- Rýchle vysúvanie spojky jednoduchým uvoľnením reťaze.
- Je prípustný axiálny pohyb hriadeľa.
- Silné rázy nie sú vhodné.

Reťazové kolieska sú predvrtané. Upravené diery, pero drážky a nastavovacie skrutky za príplatok. Pri montáži je potrebné naplniť kryt mazadlom.

Teplotná škála: -30°C to +120°C.



Informácie potrebné na objednanie: napr.: Produkt č. 140 330 12, Reťazová spojka typ 3012

Produkt č. Komplettná spojka	Typ	Veľkosť reťaze DIN	Krút. mom. nom. Nm	Krút. mom. max. Nm	Rýchlosť max. min ⁻¹	d mm	d _{max} mm	D ₁ mm	D ₂ mm	G mm	L mm	L ₂ mm	I mm	s mm	Hmot. kg	Produkt č. náhradná reťaz	Hmot. kg
140 330 12	3012	06 B-2	45	190	5000	12	16	27,2	69	45	65,0	63	29,5	6,0	0,53	140 331 12	0,09
140 340 12	4012	08 A-2	110	249	4800	12	22	36	77	62	79,4	72	36,0	7,4	1,03	140 341 12	0,18
140 340 14	4014	08 A-2	150	329	4800	12	28	45	84	69	79,4	75	36,0	7,4	1,43	140 341 14	0,21
140 340 16	4016	08 A-2	180	419	4800	13,5	32	51,5	92	77	87,4	75	40,0	7,4	1,85	140 341 16	0,24
140 350 14	5014	10 A-2	250	620	3600	14,5	35	56	101	86	99,7	85	45,0	9,7	2,62	140 351 14	0,43
140 350 16	5016	10 A-2	300	791	3600	14,5	40	64	111	96	99,7	85	45,0	9,7	3,25	140 351 16	0,49
140 350 18	5018	10 A-2	380	979	3000	16	45	73,5	122	106	99,7	85	45,0	9,7	4,20	140 351 18	0,55
140 360 18	6018	12 A-2	630	1810	2500	20	56	89,5	147	127	123,5	105	56,0	11,5	7,75	140 361 18	0,99
140 360 20	6020	12 A-2	770	2210	2500	20	60	102,5	160	139	123,5	105	56,0	11,5	9,58	140 361 20	1,11

Reťazové spojky bez krytu

Materiál: Ocel, s dvojitou reťazou DIN ISO 606 (prv DIN 8187).

Spojky sú dodané zmontované alebo nezmontované.

Reťaz je balená samostatne. Počet zubov = 18.

- Pružný prenos krútiaceho momentu.
- Vyrovnávanie rozsiahleho posunu hriadeľov.
- Rýchle vysúvanie spojky jednoduchým uvoľnením reťaze.
- Je prípustný axiálny pohyb hriadeľa.
- Silné rázy nie sú vhodné.

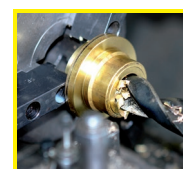
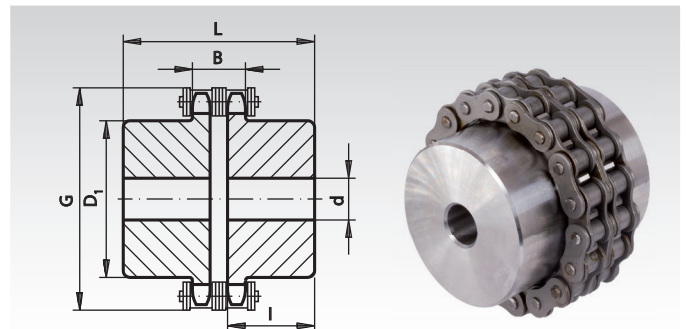
Reťazové kolieska sú predvrtané. Upravené diery, perodrážky a nastavovacie skrutky za príplatok.

Teplotná škála: -30°C až +220°C.

Informácie potrebné na objednanie: napr.: Produkt č. 140 301 00, Reťazová spojka 06 B-2

Produkt č.	DIN-ISO	Nominálny* krút.m. Nm	Moment zotrvačnosti GD ² kgm ²	P/n* max. kW/min ⁻¹	n max. min ⁻¹	d min. mm	D ₁ Ø mm	I mm	B mm	Max. potrebný priestor G mm	L mm	Hmot. kg
140 301 00	06 B-2	95	0,00117	0,0097	6000	12	45	25	15,2	63,9	55	0,78
140 304 00	08 B-2	240	0,00474	0,0246	5500	15	60	32	20,7	86	71	1,83
140 308 00	10 B-2	380	0,013	0,039	4500	15	75	35	25	107	78	3,21
140 312 00	12 B-2	600	0,0301	0,0616	3000	25	90	40	29,5	126,5	89,5	4,97
140 316 00	16 B-2	1480	0,158	0,1519	2500	30	120	60	46,7	170	137	12,30

*Výber podľa pomeru hnacej sily a rýchlosti (P/n), nominálny krútiaci moment nesmie byť prekročený (vrátane prevádzkového súčiniteľa).



Úpravy možné do 24h.
Zákazkové diely na vyžiadanie.

Vysokopružné spojky PU

Materiály: Polyester, náboje z pozinkovanej ocele alebo nerezovej ocele 1.4305.

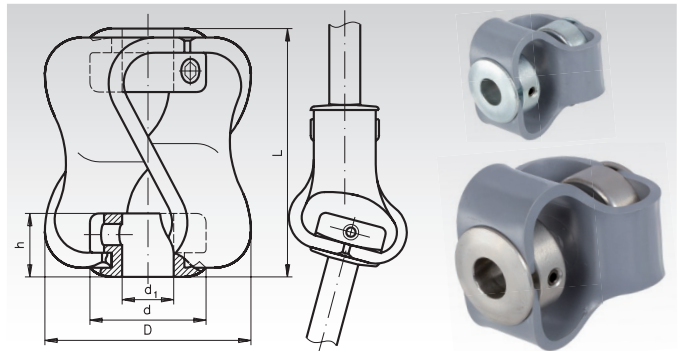


Tieto torzne tuhé spojky, vyrobené z ohybného plastu ako jeden diel, sa montujú veľmi jednoducho.

Sú veľmi dobre chemicky odolné proti kyselinám, rozpúšťadlám, masťom a olejom. Majú veľmi vysokú štruktúrálnu pevnosť, sú veľmi pružné pri nízkych teplotách, majú dobré vlastnosti tlmiace nárazy a vibrácie, a taktiež sú odolné voči korózii.

Max. rýchlosť: 3000 min⁻¹.

Teplotná škála: -40°C až +100°C.

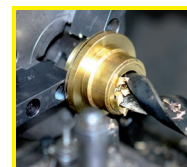


Informácie potrebné na objednanie: napr.: Produkt č. 603 201 00, Vysokoelastická spojka PU, pozinkovaná

Produkt č.	Produkt č.	Krút.m. ¹⁾	Diera ²⁾	Ø	max. dĺžka náboj	Ø	Dĺžka náboja	max. nerovnosť	Velkosť	Hmotnosť		
pozinkované	nerez	Nm	d ₁ ^{+0,03}	D	L	d	h	uhlová	radiálna	axiálna	skrutky	g
			mm	mm	mm	mm	mm	stupne	mm	mm		
603 201 00	603 992 01	0,5 (0,8)	6 (10)	27	27	18	7,9	10	2,6	4,5	M3	25
603 202 00	603 992 02	1,8 (3)	10 (12,7)	48	48	25	12,7	15	3,2	7,5	M4	92
603 205 00	603 992 05	5 (8)	12 (16)	54	55	28	16	15	3,2	8,5	M5	124
603 210 00	603 992 10	10 (18)	14 (16)	56	56	28	16	15	3,2	11	M6	136

¹⁾ Max. krútiaci moment pri max. posune hriadeľa. Hodnoty v zátvorkách sú platné pre posun hriadeľa o 1°, 0.5mm radiálne a 2mm axiálne.

²⁾ Štandardný otvor. Iné veľkosti diery na žiadosť. Hodnoty v zátvorkách: Max. možné diery.



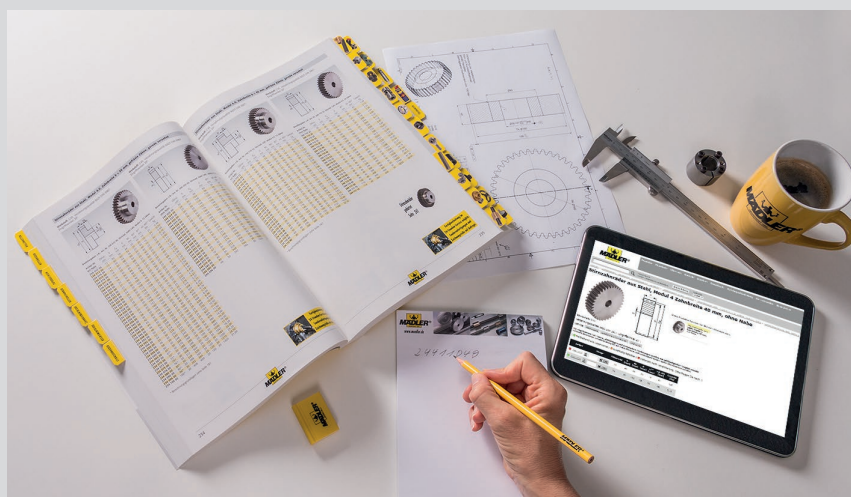
Úpravy možné do 24h.
Zákazkové diely na vyžiadanie.

www.maedler.sk

...celý rad produktov MÄDLER® so súbormi CAD na internete

Predstavujeme celý rad produktov **MÄDLER®** so súbormi CAD a informáciami o **MÄDLER®**, priebežne aktualizovanými, na internete. Rýchly prístup k údajom, rýchle objednávanie cez e-mail. Objednávky cez internet, po telefóne, faxom alebo e-mailom: Garantujeme doručenie v krátkej dobe.

www.maedler.sk



Rozmery a iné informácie v tomto katalógu zobrazujú aktuálny stav technológie. Vyhradzuje si právo na zmeny. Tento katalóg bol vytvorený veľmi starostlivo, no napriek tomu mohlo dôjsť k chybám. Odmietame akceptovať akékoľvek nároky v tomto smere.

Vyhradzuje si právo na zmenu rozmerov a zmenu alebo odstránenie jednotlivých produktov a skupiny produktov bez predchádzajúceho upozornenia. Naše všeobecné podmienky predaja, dodania a platby nájdete na poslednej strane tohto katalógu, aktuálne aj na internete.



...držíme veci v pohybe

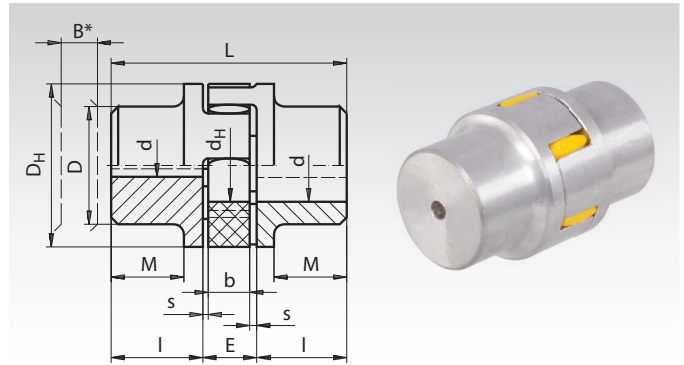
Pružné spojky RN

Materiál: Náboje sú vyrobené z hliníka, plastová vložka (hviezdicová) vyrobená z polyuretánu, tvrdosť vložky 92° (žltá). Náhradný diel plastovej vožky je dostupný aj v tvrdosti 92° a 98° Shore (červená).

Spojky sú dostupné nevŕtané alebo predvŕtané sklodom.

Upravené diery a perodrážky sú dostupné za príplatok.

Teplotná škála: -40°C až +90°C.



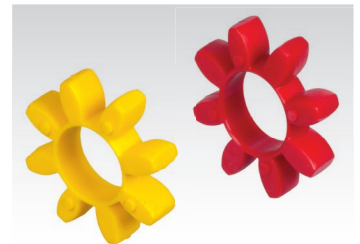
Informácie potrebné na objednanie: napr.: Produkt č. 605 197 00, Spojka RN

Produkt č.	Velkosť	Krútiaci m.		Diery d		max. otáčky pri 30m/s min ⁻¹	Torzný uhol pri max. Nm	B*	l	E	s	b	L	M	D _H	D	d _H	Hmot. ¹⁾ kg
		nominál. Nm	max. Nm	predvŕtané mm	max. mm													
605 197 00	7	1,12	2,24	-	6,35	40000	2°	7	7	8	1	6	22	-	14	14	-	0,007
605 198 00	9	2,93	6	-	9	28000	2°	9	10	10	1	8	30	-	20	20	7	0,017
605 199 00	14	7,5	15	-	15	19000	10°	11	11	13	1,5	10	35	-	30	30	10	0,05
605 200 00	19	10	20	5,0	19	14000	5°	13	25	16	2	12	66	20	40	32	18	0,15
605 201 00	24	35	70	7,0	24	10600	5°	15	30	18	2	14	78	24	55	40	27	0,27
605 202 00	28	95	190	9,0	28	8500	5°	16	35	20	2,5	15	90	28	65	48	30	0,46
605 203 00	38	190	380	13,6	38	7100	5°	19	45	24	3	18	114	37	80	66	38	0,98
605 204 00	42	265	530	20,0	42	6000	5°	21	50	26	3	20	126	40	95	75	46	1,15
605 205 00	48	310	620	20,0	48	5600	5°	22	56	28	3,5	21	140	45	105	85	51	1,95

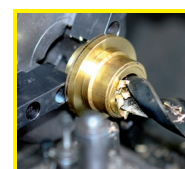
* B je minimálny rozmer, o ktorý musí byť časť stroja posunutá, aby bolo možné demontovať jeden z dielov spojky vo vertikálnom smere.

¹⁾ Hmotnosti zodpovedajúce max. priemeru diery bez drážok.

Vyhovujúca spojka Produkt č.	Velkosť	Produkt č. Náhradná vložka 92° Shore, žltá	Krútiaci m. nominál . Nm	max. Nm	Produkt č. Náhrad. vložka 98° Sh., červená	Krútiaci m. nominál. Nm	max. Nm	Hmot. g
605 197 00	7	605 192 07**	1,12	2,24	—	—	—	0,7
605 198 00	9	605 192 09**	2,93	5,86	—	—	—	1,8
605 199 00	14	605 092 14	7,5	15	605 098 14	12,5	25	5
605 200 00	19	605 092 19	10	20	605 098 19	17	34	7
605 201 00	24	605 092 24	35	70	605 098 24	60	120	22
605 202 00	28	605 092 28	95	190	605 098 28	160	320	32
605 203 00	38	605 092 38	190	380	605 098 38	325	650	58
605 204 00	42	605 092 42	265	530	605 098 42	450	900	70
605 205 00	48	605 092 48	310	620	605 098 48	525	1050	98



Vložky strana 372



Úpravy možné do
24h.
Zákazkové diely na
vyžiadanie.

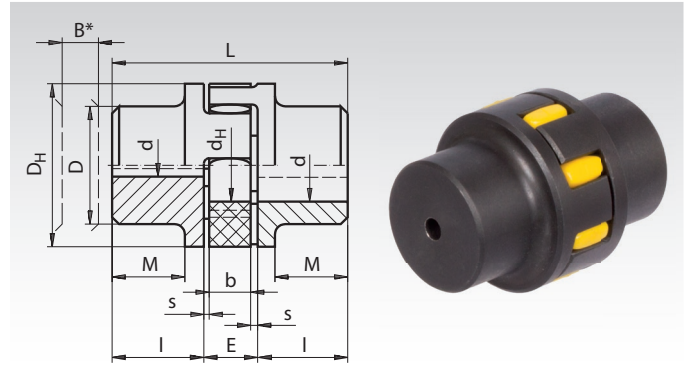
Pružné spojky RNG

Materiál: Náboje spojky: šedá liatina GG25 (GJL-250).
Vložka: Polyuretán, tvrdosť 92° Shore A (žltá).
Náhradný diel plastovej vožky je dostupný aj v tvrdosti 92°A (žltá), 98°A (červená) a 64°D (zelená) Shore.

Spojky sú predvŕtané, dostupné skladom.

Upravené diery a perodrážky sú dostupné za príplatok.

Teplotná škála: -40°C až +90°C.



Informácie potrebné na objednanie: napr.: Produkt č. 605 300 00, Spojka RNG

Produkt č.	Veľkosť	Krútiaci m. nominál. max.	Diery d predvŕtané max.	max. otáčky pri 30m/s min ⁻¹	Torzny uhol pri max. Nm	B*	I	E	s	b	L	M	D _H	D	d _H	Hmot. ¹⁾ kg
605 300 00	19	10 20	5 19	14000	5	13	25	16	2,0	12	66	20	40	32	18	0,41
605 301 00	24	35 70	7 24	10600	5	15	30	18	2,0	14	78	24	55	40	27	0,73
605 302 00	28	95 190	9 28	8500	5	16	35	20	2,5	15	90	28	65	48	30	1,24
605 303 00	38	190 380	13 38	7100	5	19	45	24	3,0	18	114	37	80	66	38	2,1
605 304 00	42	265 530	13 42	6000	5	21	50	26	3,0	20	126	40	95	75	46	3,2
605 305 00	48	310 620	16 48	5600	5	22	56	28	3,5	21	140	45	105	85	51	4,4
605 307 00	55	410 820	16 55	4750	5	23	65	30	4,0	22	160	52	120	98	60	6,6
605 308 00	65	625 1250	18 70	4250	5	27	75	35	4,5	26	185	61	135	115	68	10,1
605 309 00	75	1280 2560	25 80	3550	5	32	85	40	5,0	30	210	69	160	135	80	16,0
605 310 00	90	2400 4800	29 97	2800	5	36	100	45	5,5	34	245	81	200	160	100	27,5
605 311 00	100	3300 6600	29 115	2500	5	40	110	50	6,0	38	270	89	225	180	113	34,5

* B je minimálny rozmer, o ktorý musí byť časť stroja posunutá, aby bolo možné demontovať jeden z dielov spojky vo vertikálnom smere.

¹⁾ Hmotnosti zodpovedajúce max. priemeru diery bez drážok.

Vložky strana 372

Pružné spojky RNI, Nerezová oceľ

Materiál: Náboje spojky: nerezová oceľ 1.4305.

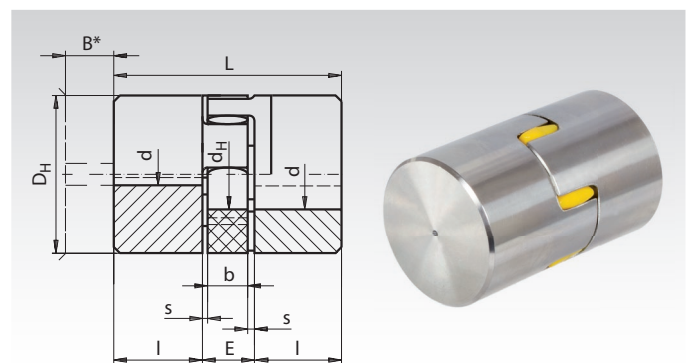
Vložka: Polyuretán, tvrdosť 92°A Shore (žltá).

Náhradný diel plastovej vožky je dostupný aj v tvrdosti 92°A (žltá), 98°A (červená) a 64°D (zelená) Shore.

Spojky sú dostupné nepredvŕtané.

Upravené diery a perodrážky sú dostupné za príplatok.

Teplotná škála: -20°C až +80°C.



Informácie potrebné na objednanie: napr.: Produkt č. 605 992 00, Spojka RNI, bez diery

Produkt č.	Veľkosť	Krútiaci m. nominál. max.	d	d max.	max. otáčky pri 30 m/s min ⁻¹	Torzny uhol pri max. Nm stupňov	B*	I	E	s	b	L	D _H	d _H	Hmotnosť kg
605 992 00	19	10 20	-	25	14000	5	13	25	16	2,0	12	66	40	18	0,44
605 992 01	24	35 70	-	35	10600	5	15	30	18	2,0	14	78	55	27	0,78
605 992 02	28	95 190	-	40	8500	5	16	35	20	2,5	15	90	65	30	1,33
605 992 03	38	190 380	-	48	7100	5	19	45	24	3,0	18	114	80	38	2,84
605 992 04	42	265 530	-	55	6000	5	21	50	26	3,0	20	126	95	46	3,34
605 992 05	48	310 620	-	62	5600	5	22	56	28	3,5	21	140	105	51	5,66

* B je minimálny rozmer, o ktorý musí byť časť stroja posunutá, aby bolo možné demontovať jeden z dielov spojky vo vertikálnom smere.

¹⁾ Hmotnosti zodpovedajúce max. priemeru diery bez drážok.

Vložky strana 372

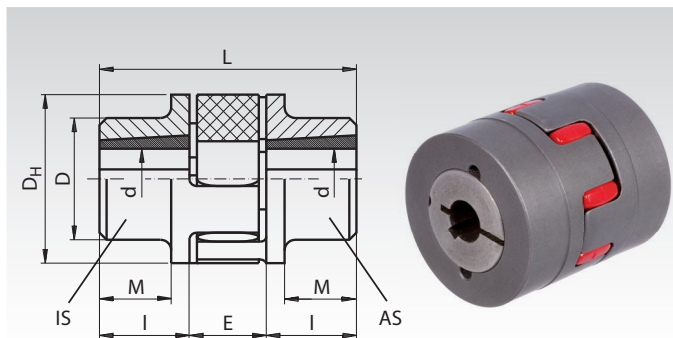
Prúžné spojky RNT pre upínacie púzdra

Materiál: Náboje spojky: šedá liatina GG25 (GJL 250).
Vložka: Polyuretán, tvrdosť 92°A alebo 98°A Shore.

Dva náboje spojky kombinované s vložkou a dvoma upínacími púzdrami tvoria pružnú spojku pripravenú na montáž.
Každá súčiastka musí byť objednaná samostatne. To znamená prispôbenie (montáž z vonkajšej alebo vnútornej strany) a možnosť si vybrať rôzne rozmery diery.
Teplotná škála: -20°C až +80°C.

Dizajn IS: Montáž púzdra z vnútornej strany.
Dizajn AS: Montáž púzdra z vonkajšej strany.

Informácie potrebné na objednanie: napr.: Produkt č.
605 201 01, Náboje spojky RNT, Verzia IS
605 201 02, Náboje spojky RNT, Verzia AS
605 092 24, Vložka 92° Shore A
a 2x príslušné zverné púzdro 622 501.... podľa diery



Náboje spojky RNT

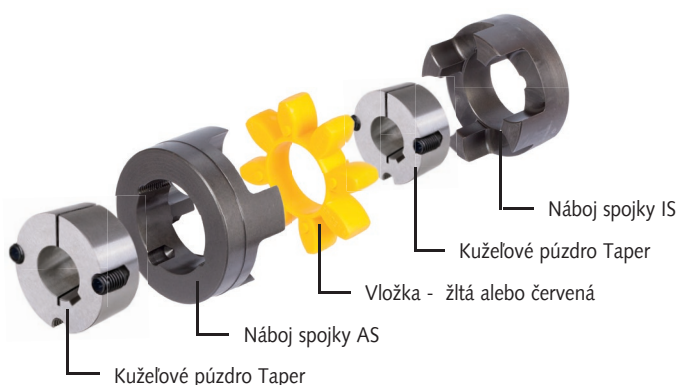
Produkt č. Náboj spojky	Verzia náboja	Veľkosť	Nominál. krút.m.		D _H	D	L	I	M	E	Diera d min. mm	Diera d max. mm	Púzdro č.	max. otáčky pri V=40 m/s min ⁻¹	Hmot. kg
			92 Sh Nm	98 Sh Nm											
605 201 01	IS	24	35	60	55	55	64	23	-	18	9	25	1008	14000	0,4
605 201 02	AS	24	35	60	55	55	64	23	-	18	9	25	1008	14000	0,4
605 202 01	IS	28	95	160	65	65	66	23	-	20	9	28	1108	11800	0,6
605 202 02	AS	28	95	160	65	65	66	23	-	20	9	28	1108	11800	0,6
605 203 01	IS	38	190	325	80	78	70	23	15	24	9	28	1108	9500	0,9
605 203 02	AS	38	190	325	80	78	70	23	15	24	9	28	1108	9500	0,9
605 204 01	IS	42	265	450	95	94	78	26	16	26	12	42	1610	8000	1,5
605 204 02	AS	42	265	450	95	94	78	26	16	26	12	42	1610	8000	1,5
605 205 01	IS	48	310	525	105	104	106	39	28	28	12	42	1615	7100	2,6
605 205 02	AS	48	310	525	105	104	106	39	28	28	12	42	1615	7100	2,6
605 206 01	IS	55	410	685	120	118	96	33	20	30	12	50	2012	6300	2,8
605 206 02	AS	55	410	685	120	118	96	33	20	30	12	50	2012	6300	2,8
605 207 01	IS	65	625	940	135	115	101	33	19	35	12	50	2012	5600	3,5
605 207 02	AS	65	625	940	135	115	101	33	19	35	12	50	2012	5600	3,5
605 208 01	IS	75	1280	1920	160	135	144	46	36	40	15	65	2517	4750	6,9
605 208 02	AS	75	1280	1920	160	135	144	46	36	40	15	65	2517	4750	6,9
605 209 01	IS	90	2400	3600	200	160	149	52	33	45	20	75	3020	3750	9,6
605 209 02	AS	90	2400	3600	200	160	149	52	33	45	20	75	3020	3750	9,6

Vložky pre RNT (strana 372)

Veľkosť	Ø mm	Produkt č. 92° Shore A žltý	Prenášaný moment			Produkt č. 98° Shore A červený	Prenášaný moment			Hmotnosť kg
			nominal Nm	max. Nm	alternat. Nm		nominal Nm	max. Nm	alternat. Nm	
24	55	605 092 24	35	70	9,1	605 098 24	60	120	16	0,02
28	65	605 092 28	95	190	25	605 098 28	160	320	42	0,03
38	80	605 092 38	190	380	49	605 098 38	325	650	85	0,06
42	95	605 092 42	265	530	69	605 098 42	450	900	117	0,07
48	105	605 092 48	310	620	81	605 098 48	525	1050	137	0,10
55	120	605 092 55	410	820	107	605 098 55	685	1370	178	0,12
65	135	605 092 65	625	1250	163	605 098 65*	940	1880	244	0,21
75	160	605 092 75	1280	2560	333	605 098 75*	1920	3840	499	0,34
90	200	605 092 90	2400	4800	624	605 098 90*	3600	7200	936	0,70

* Od veľkosti 65 tvrdosť 95°A Shore.

Poznámka: Vložky s tvrdosťou 64°D Shore sa pre upínacie spojky neodporúčajú.



Upínacie púzdra
strana 340

Popis a montážne
inštrukcie
strana 867



Pružné spojky RNK, bez vôle, s príchytkami

Materiál: Náboje vyrobené z hliníka.

Vložka je vyrobená z polyuretánu.

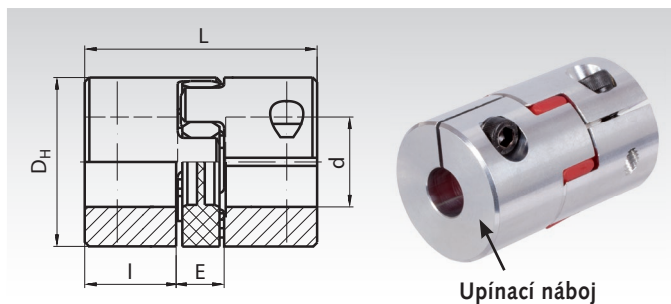
Veľkosť 5 - 9: Tvrdosť podpery 92° (žlté alebo biele).

Od veľkosti 14: Tvrdosť podpery 98° (červená).

- Nulová vôľa, vkladacia pružná spojka.
- S príchytkami, pripravené na rýchlu montáž.
- Je dostupných veľa rozdielnych veľkostí a priemerov.
- Od veľkosti 14 môže byť zamenené so spojkami RN, RNH a spojkami od mnohých ďalších dodávateľov.
- Na žiadosť s mäkkými vložkami.

Teplotná škála: -30°C až +90°C.

Informácie potrebné na objednanie: napr.: Produkt č. 605 405 01, Spojka RNK, 1mm diera



Produkt č.	Veľkosť	Krútiaci m. max. Nm	Diera d _{H7} ¹⁾ mm	Diera max. ²⁾ mm	D _H ³⁾ mm	L mm	I mm	E mm	maximálna nerovnosť ⁴⁾			Rýchlosť ⁵⁾ max. min ⁻¹	Hmot. cca g
									uhlová stupne	radiálna mm	axiálna mm		
605 405 01	5	-	1*	5	10	15	5	5	1	0,06	+0,4/-0,2	38000	2
605 405 03	5	0,4	3	5	10	15	5	5	1	0,06	+0,4/-0,2	38000	2
605 405 04	5	0,5	4	5	10	15	5	5	1	0,06	+0,4/-0,2	38000	2
605 407 03	7	-	3*	7	14	22	7	8	1	0,1	+0,6/-0,3	27000	6
605 407 05	7	0,95	5	7	14	22	7	8	1	0,1	+0,6/-0,3	27000	6
605 407 06	7	1	6	7	14	22	7	8	1	0,1	+0,6/-0,3	27000	6
605 409 03	9	-	3*	11	20	30	10	10	1	0,13	+0,8/-0,4	19000	17
605 409 09	9	2,6	9	11	20	30	10	10	1	0,13	+0,8/-0,4	19000	17
605 409 10	9	2,7	10	11	20	30	10	10	1	0,13	+0,8/-0,4	19000	17
605 409 11	9	2,8	11	11	20	30	10	10	1	0,13	+0,8/-0,4	19000	17
605 414 03	14	-	3*	16	30	35	11	13	0,9	0,09	+1,0/-0,5	13000	41
605 414 11	14	5,6	11	16	30	35	11	13	0,9	0,09	+1,0/-0,5	13000	41
605 414 14	14	6,1	14	16	30	35	11	13	0,9	0,09	+1,0/-0,5	13000	41
605 414 16	14	6,5	16	16	30	35	11	13	0,9	0,09	+1,0/-0,5	13000	41
605 419 05	19	-	5*	22	40	66	25	16	0,9	0,06	+1,2/-0,5	10000	150
605 419 14	19	29	14	22	40	66	25	16	0,9	0,06	+1,2/-0,5	10000	150
605 419 16	19	30	16	22	40	66	25	16	0,9	0,06	+1,2/-0,5	10000	150
605 419 19	19	32	19	22	40	66	25	16	0,9	0,06	+1,2/-0,5	10000	150
605 424 05	24	-	5*	32	55	78	30	18	0,9	0,1	+1,4/-0,5	7000	320
605 424 16	24	38	16	32	55	78	30	18	0,9	0,1	+1,4/-0,5	7000	320
605 424 19	24	40	19	32	55	78	30	18	0,9	0,1	+1,4/-0,5	7000	320
605 424 24	24	44	24	32	55	78	30	18	0,9	0,1	+1,4/-0,5	7000	320
605 428 10	28	-	10*	38	65	90	35	20	0,9	0,11	+1,5/-0,7	6000	470
605 428 24	28	91	24	38	65	90	35	20	0,9	0,11	+1,5/-0,7	6000	470
605 428 28	28	97	28	38	65	90	35	20	0,9	0,11	+1,5/-0,7	6000	470
605 428 32	28	101	32	38	65	90	35	20	0,9	0,11	+1,5/-0,7	6000	470
605 438 10	38	-	10*	45	80	114	45	24	0,9	0,12	+1,8/-0,7	5000	960
605 438 28	38	110	28	45	80	114	45	24	0,9	0,12	+1,8/-0,7	5000	960
605 438 32	38	114	32	45	80	114	45	24	0,9	0,12	+1,8/-0,7	5000	960
605 438 38	38	120	38	45	80	114	45	24	0,9	0,12	+1,8/-0,7	5000	960
605 442 20	42	-	20*	50	95	126	50	26	0,9	0,14	+2,0/-1	4000	1700
605 442 32	42	265	32	50	95	126	50	26	0,9	0,14	+2,0/-1	4000	1700
605 442 38	42	285	38	50	95	126	50	26	0,9	0,14	+2,0/-1	4000	1700
605 442 45	42	300	45	50	95	126	50	26	0,9	0,14	+2,0/-1	4000	1700
605 448 20	48	-	20*	55	105	140	56	28	0,9	0,16	+2,1/-1	3750	2500
605 448 38	48	445	38	55	105	140	56	28	0,9	0,16	+2,1/-1	3750	2500
605 448 45	48	480	45	55	105	140	56	28	0,9	0,16	+2,1/-1	3750	2500
605 448 50	48	495	50	55	105	140	56	28	0,9	0,16	+2,1/-1	3750	2500

¹⁾ Standardné diery (z oboch strán). Náboje s * sú predvŕtné, nie je H7.

²⁾ Rozličné diery (aj jednostranné) ako aj pero drážky, dostupné za príplatok (menšie diery ako špeciálne diery).

³⁾ Sledujte Ø v tabuľke nižšie (hlavička skrutky sa vytrča nad priemer D_H alebo D).

⁴⁾ Maximálne hodnoty sa vzájomne vylučujú. ⁵⁾ Dynamické vyváženie je potrebné nad 30m/s.

Detaily a rozmery

Velk.	Krút.mom. ¹⁾		Veľkosť skrutky DIN 912	Uťahovací moment Nm	Max. Ø ²⁾ mm	Torzná pružná tuhosť		Moment zotrvač. ³⁾ 10 ⁻⁶ Kg·m ²
	T _{kN} Nm	T _{kmax} Nm				statická Nm/rad	dynam. Nm/rad ⁴⁾	
5	0,5	1,0	M1,6	0,25	11,4	5,2	16	0,034
7	1,2	2,4	M2	0,37	15,0	14,3	43	0,196
9	3,0	6,0	M2,5	0,75	23,4	31	95	1,08
14	12,5	25	M3	1,4	32,2	172	513	5,7
19	17	34	M6	11	47,0	860	2580	36
24	60	120	M6	11	56,4	2060	6189	150
28	160	320	M8	25	72,6	3440	10314	330
38	325	650	M8	25	83,0	7160	21486	960
42	450	900	M10	70	95	19200	37690	1820
48	525	1050	M12	120	105	22370	45620	3060

¹⁾ Nominálny moment a max. moment pre návrh. Prípustný krútiaci moment pre všetky veľkosti dier nesmie byť prekročený.

²⁾ Hlavička skrutky trčí nad priemer D_H alebo D. ³⁾ Vypočítaný s maximálnym priemerom diery. ⁴⁾ Pri 0,5 x T_{kN}.

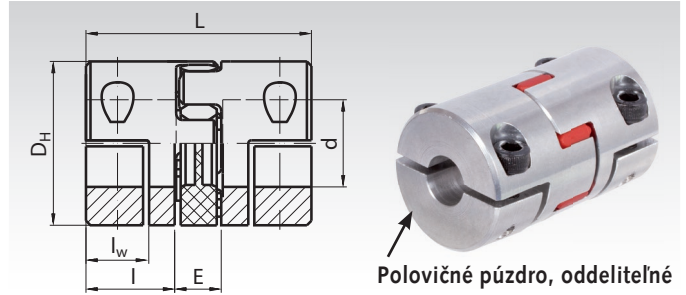
Náhradné vložky

Produkt č.	Náhradná vložka	Veľkosť	Tvrdosť		Farba	Hmotnosť g
			Shore SH A	Farba		
605 192 05		5	92	žltá	0,2	
605 192 07		7	92	žltá	0,7	
605 192 09		9	92	žltá	1,8	
605 198 14		14	98	červená	5	
605 198 19		19	98	červená	7	
605 198 24		24	98	červená	22	
605 198 28		28	98	červená	32	
605 198 38		38	98	červená	58	
605 198 42		42	98	červená	79	
605 198 48		48	98	červená	98	

Elastické spojky RNH, bez vôle, s deleným upínacím púzdom

Materiál: Náboje sú vyrobené z hliníka.
Vložka je vyrobená z polyuretánu. Tvrdosť 98° Shore A (červená).

- Nulová vôľa, vkladacia pružná spojka.
 - S delenými polovičnými upínacími púzdrami, pripravené na rýchlu montáž s možnosťou demontáže bez odstránenia iných dielov.
 - Je dostupných veľa rozdielnych veľkostí a priemerov.
 - Výmenná veľkosť so spojkami RN, RNK a spojkami od mnohých iných dodávateľov.
 - Na žiadosť s mäkkými vložkami
- Teplotná škála: -30°C až +90°C.



Informácie potrebné na objednanie: napr.: Produkt č. 605 514 03, Spojka RNH, 3mm diera

Produkt č.	Veľkosť	Krút.m. max. Nm	Diera d ^{H7 1)} mm	Diera max. 2)	D _H 3)	L mm	I mm	I _W mm	E mm	maximálna nerovnosť 4)			Rýchlosť ⁵⁾ max. min ⁻¹	Hmot. cca g
										uhlová stupne	radiálna mm	axiálna mm		
605 514 03	14	-	3*	14	30	35	11	8	13	0,9	0,09	+1,0/-0,5	13000	41
605 514 10	14	5,5	10	14	30	35	11	8	13	0,9	0,09	+1,0/-0,5	13000	41
605 514 11	14	5,6	11	14	30	35	11	8	13	0,9	0,09	+1,0/-0,5	13000	41
605 514 14	14	6,1	14	14	30	35	11	8	13	0,9	0,09	+1,0/-0,5	13000	41
605 519 05	19	-	5*	20	40	66	25	19,5	16	0,9	0,06	+1,2/-0,5	10000	150
605 519 14	19	29	14	20	40	66	25	19,5	16	0,9	0,06	+1,2/-0,5	10000	150
605 519 16	19	30	16	20	40	66	25	19,5	16	0,9	0,06	+1,2/-0,5	10000	150
605 519 19	19	32	19	20	40	66	25	19,5	16	0,9	0,06	+1,2/-0,5	10000	150
605 519 20	19	32	20	20	40	66	25	19,5	16	0,9	0,06	+1,2/-0,5	10000	150
605 524 05	24	-	5*	28	55	78	30	22	18	0,9	0,1	+1,4/-0,5	7000	320
605 524 20	24	40	20	28	55	78	30	22	18	0,9	0,1	+1,4/-0,5	7000	320
605 524 24	24	44	24	28	55	78	30	22	18	0,9	0,1	+1,4/-0,5	7000	320
605 524 25	24	45	25	28	55	78	30	22	18	0,9	0,1	+1,4/-0,5	7000	320
605 524 28	24	47	28	28	55	78	30	22	18	0,9	0,1	+1,4/-0,5	7000	320
605 528 10	28	-	10*	38	65	90	35	25	20	0,9	0,11	+1,5/-0,7	6000	470
605 528 24	28	91	24	38	65	90	35	25	20	0,9	0,11	+1,5/-0,7	6000	470
605 528 25	28	92	25	38	65	90	35	25	20	0,9	0,11	+1,5/-0,7	6000	470
605 528 28	28	97	28	38	65	90	35	25	20	0,9	0,11	+1,5/-0,7	6000	470
605 528 32	28	101	32	38	65	90	35	25	20	0,9	0,11	+1,5/-0,7	6000	470
605 528 35	28	104	35	38	65	90	35	25	20	0,9	0,11	+1,5/-0,7	6000	470
605 538 10	38	-	10*	45	80	114	45	33	24	0,9	0,12	+1,8/-0,7	5000	960
605 538 32	38	114	32	45	80	114	45	33	24	0,9	0,12	+1,8/-0,7	5000	960
605 538 35	38	117	35	45	80	114	45	33	24	0,9	0,12	+1,8/-0,7	5000	960
605 538 38	38	120	38	45	80	114	45	33	24	0,9	0,12	+1,8/-0,7	5000	960
605 538 44	38	129	44	45	80	114	45	33	24	0,9	0,12	+1,8/-0,7	5000	960
605 542 20	42	-	20*	50	95	126	50	36,5	26	0,9	0,14	+2,0/-1,0	4000	1700
605 542 35	42	217	35	50	95	126	50	36,5	26	0,9	0,14	+2,0/-1,0	4000	1700
605 542 38	42	235	38	50	95	126	50	36,5	26	0,9	0,14	+2,0/-1,0	4000	1700
605 542 44	42	270	44	50	95	126	50	36,5	26	0,9	0,14	+2,0/-1,0	4000	1700
605 542 50	42	310	50	50	95	126	50	36,5	26	0,9	0,14	+2,0/-1,0	4000	1700
605 548 20	48	-	20*	55	105	140	56	39,5	28	0,9	0,16	+2,1/-1,0	3750	2500
605 548 40	48	362	40	55	105	140	56	39,5	28	0,9	0,16	+2,1/-1,0	3750	2500
605 548 44	48	390	44	55	105	140	56	39,5	28	0,9	0,16	+2,1/-1,0	3750	2500
605 548 50	48	452	50	55	105	140	56	39,5	28	0,9	0,16	+2,1/-1,0	3750	2500

¹⁾ Standardné diery (z oboch strán). Náboje s * sú predvŕtné, nie je H7.

²⁾ Rozličné diery (aj jednostranné) ako aj pero drážky, dostupné za príplatok (menšie diery ako špeciálne diery).

³⁾ Sledujte Ø v tabuľke nižšie (hlavička skrutky sa vytrča nad priemer D_H alebo D).

⁴⁾ Maximálne hodnoty sa vzájomne vylučujú. ⁵⁾ Dynamické vyváženie je potrebné nad 30m/s..

Detaily a rozmery

Velk.	Krút.mom. ¹⁾		Veľkosť skrutky DIN 912	Uťahovací moment Nm	Max. Ø ²⁾ mm	Torzná pružná tuhosť		Moment zotrvač. ³⁾ 10 ⁻⁶ Kg·m ²
	T _{kN} Nm	T _{kmax} Nm				statická Nm/rad	dynam. Nm/rad ⁴⁾	
14	12,5	25	M4	5	35	172	513	5,7
19	17	34	M6	10	46	860	2580	36
24	60	120	M6	10	58	2060	6189	150
28	160	320	M8	25	73	3440	10314	330
38	325	650	M8	25	84	7160	21486	960
42	450	900	M10	49	94	19200	37690	4920
48	525	1050	M12	86	105	22370	45620	8260

Náhradné vložky

Produkt č. Náhradná vložka	Veľkosť	Tvrdosť		Farba	Hmotnosť g
		Shore SH A	Farba		
605 198 14	14	98	červ.	5	
605 198 19	19	98	červ.	7	
605 198 24	24	98	červ.	22	
605 198 28	28	98	červ.	32	
605 198 38	38	98	červ.	58	
605 198 42	42	98	červ.	79	
605 198 48	48	98	červ.	98	

¹⁾ Nominálny moment a max. moment pre návrh. Prípustný krútiaci moment pre všetky veľkosti dier nesmie byť prekročený.

²⁾ Hlavička skrutky trčí nad priemer D_H alebo D.

³⁾ Vypočítané s maximálnym priemerom diery.

⁴⁾ Pri 0,5 x T_{kN}.

Vložky pre pružné spojky, štandardný typ, 92° A Shore

Materiál: Polyuretán, tvrdosť 92°A Shore (žltý).

Vložky pre pružné spojky RN, RNG, RNI, RNR, RNT a ďalšie rovnakého druhu od iných dodávateľov. Mäkký typ, na bežné použitie.

Teplotná škála: -40°C až +90°C.

Informácie potrebné na objednanie: napr.: Produkt č. 605 092 07, Štandardná vložka, 92°A, veľkosť 7

Produkt č. žltý	Veľkosť	Ø mm	Počet zubov	Krútiaci moment			Torzný uhol		Hmotnosť g
				nominál. Nm	max Nm	altern. Nm	T _{KN}	T _{K max}	
605 192 07	7	14	4	1,1	2,2	0,3	1,3	2	0,7
605 192 09	9	20	4	2,9	5,9	0,8	1,3	2	1,8
605 092 14	14	30	4	7,5	15	2,0	6,4	10	5
605 092 19	19	40	6	10	20	2,6	3,2	5	7
605 092 24	24	55	8	35	70	9,1	3,2	5	22
605 092 28	28	65	8	95	190	25	3,2	5	32
605 092 38	38	80	8	190	380	49	3,2	5	58
605 092 42	42	95	8	265	530	69	3,2	5	70
605 092 48	48	105	8	310	620	81	3,2	5	98
605 092 55	55	120	8	410	820	107	3,2	5	120
605 092 65	65	135	8	625	1250	163	3,2	5	210
605 092 75	75	160	10	1280	2560	333	3,2	5	340
605 092 90	90	200	10	2400	4800	624	3,2	5	700
605 092 95	100	225	10	3300	6600	858	3,2	5	900



T_{KN} = Nominálny krútiaci moment.

T_{K max} = Max krútiaci moment.

Vložky pre pružné spojky, štandardný typ, 98° A Shore

Materiál: Polyuretán, tvrdosť 98°A Shore (červený).

Vložky pre pružné spojky RN, RNG, RNI, RNR, RNT a ďalšie rovnakého druhu od iných dodávateľov. Stredne tvrdý typ, pre vysoké krútiace momenty.

Teplotná škála: -30°C až +100°C.

Informácie potrebné na objednanie: napr.: Produkt č. 605 098 14, Štandardná vložka, 98°A, veľkosť 14

Produkt č. červený	Veľkosť	Ø mm	Počet zubov	Krútiaci moment			Torzný uhol		Hmotnosti g
				nominál. Nm	max Nm	altern. Nm	T _{KN}	T _{K max}	
605 098 14	14	30	4	12,5	25	3,3	6,4	10	5
605 098 19	19	40	6	17	34	4,4	3,2	5	7
605 098 24	24	55	8	60	120	16	3,2	5	22
605 098 28	28	65	8	160	320	42	3,2	5	32
605 098 38	38	80	8	325	650	85	3,2	5	58
605 098 42	42	95	8	450	900	117	3,2	5	70
605 098 48	48	105	8	525	1050	137	3,2	5	98
605 098 55	55	120	8	685	1370	178	3,2	5	120
605 098 65	65*	135	8	940	1880	244	3,2	5	210
605 098 75	75*	160	10	1920	3840	499	3,2	5	340
605 098 90	90*	200	10	3600	7200	936	3,2	5	700
605 098 95	100*	225	10	4950	9900	1287	3,2	5	900

* Od veľkosti 65 tvrdosť 95° A Shore.



T_{KN} = Nominálny krútiaci moment.

T_{K max} = Max krútiaci moment.

Vložky pre pružné spojky, štandardný typ, 64° D Shore

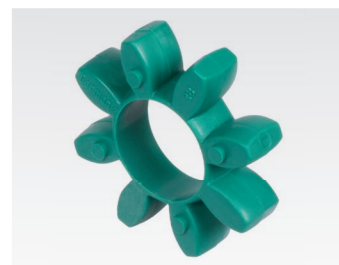
Materiál: Polyuretán, tvrdosť 64°D Shore (zelený).

Vložky pre pružné spojky RN, RNG, RNI, RNR a ďalšie rovnakého druhu od iných dodávateľov. Tvrdý typ, pre veľmi vysoké krútiace momenty pri malom torznom uhle.

Teplotná škála: -20°C až +100°C.

Informácie potrebné na objednanie: napr.: Produkt č. 605 064 14, Štandardná vložka, 64°D, veľkosť 14

Produkt č. zelený	Veľkosť	Ø mm	Počet zubov	Krútiaci moment			Torzný uhol		Hmotnosť g
				nominál. Nm	max Nm	altern. Nm	T _{KN}	T _{K max}	
605 064 14	14	30	4	16	32	4,2	4,5	7,0	5
605 064 19	19	40	6	21	42	5,5	2,5	3,6	7
605 064 24	24	55	8	75	150	19,5	2,5	3,6	22
605 064 28	28	65	8	200	400	52	2,5	3,6	32
605 064 38	38	80	8	405	810	105	2,5	3,6	58
605 064 42	42	95	8	560	1120	146	2,5	3,6	70
605 064 48	48	105	8	655	1310	170	2,5	3,6	98
605 064 55	55	120	8	825	1650	215	2,5	3,6	120
605 064 65	65	135	8	1175	2350	306	2,5	3,6	210
605 064 75	75	160	10	2400	4800	624	2,5	3,6	340
605 064 90	90	200	10	4500	9000	1170	2,5	3,6	700
605 064 95	100	225	10	6185	12370	1608	2,5	3,6	900



Poznámka: Vložky s tvrdosťou 64°D Shore sa pre upínacie spojky neodporúčajú. Pri spojkách vyrobených z hliníka by účinný krútiaci moment nemal byť vyšší ako prenášaný krútiaci moment vložiek s tvrdosťou 98°A Shore.

T_{KN} = Nominálny krútiaci moment.

T_{K max} = Max krútiaci moment.

Vložky pre pružné spojky, bez vôle, 92° A Shore

Materiál: Polyuretán, tvrdosť 92°A Shore (žltý).

Vložky pre bezvôlové pružné spojky RNH a RNK a ďalšie rovnakého druhu od iných dodávateľov. Mäkký typ, na bežné použitie.

Teplotná škála: -40°C až +90°C.

Informácie potrebné na objednanie: napr.: Produkt č. 605 192 05, Bezvôlové vložky, 92°A, veľkosť 5

Produkt č. žltý	Veľkosť	Ø mm	Počet zubov	Krútiaci moment		Torzná tuhosť pruž.		Tuhosť radiál. N/mm	Hmotnosť g
				nominál. Nm	max Nm	statická Nm/rad	dynam. Nm/rad		
605 192 05	5	10	4	0,5	1,0	5,2	16	154	0,2
605 192 07	7	14	4	1,1	2,2	14,3	43	219	0,7
605 192 09	9	20	4	2,9	5,9	31	95	262	1,7
605 192 14	14	30	4	7,5	15	115	344	336	4,6
605 192 19	19	40	6	10	20	573	1720	1120	7
605 192 24	24	55	8	35	70	1432	4296	1480	18
605 192 28	28	65	8	95	190	2292	6876	1780	29
605 192 38	38	80	8	190	380	4584	13752	2350	49
605 192 42	42	95	8	265	530	6300	14490	2430	79
605 192 48	48	105	8	310	620	7850	18055	2580	98
605 192 55	55	120	8	410	820	9500	21850	2980	115



Vložky pre pružné spojky, bez vôle, 98° A Shore

Materiál: Polyuretán, tvrdosť 98°A Shore (červený).

Vložky pre bezvôlové pružné spojky RNH a RNK a ďalšie rovnakého druhu od iných dodávateľov. Stredne tvrdý typ, pre vysoké krútiace momenty.

Teplotná škála: -30°C až +100°C.

Informácie potrebné na objednanie: napr.: Produkt č. 605 198 14, Bezvôlové vložky, 98°A, veľkosť 14

Produkt č. červený	Veľkosť	Ø mm	Počet zubov	Krútiaci moment		Torzná tuhosť pruž.		Tuhosť radiál. N/mm	Hmotnosť g
				nominál. Nm	max Nm	statická Nm/rad	dynam. Nm/rad		
605 198 14	14	30	4	12,5	25	172	513	654	4,6
605 198 19	19	40	6	17	34	860	2580	2010	7
605 198 24	24	55	8	60	120	2060	6190	2560	18
605 198 28	28	65	8	160	320	3440	10314	3200	29
605 198 38	38	80	8	325	650	7160	21486	4400	49
605 198 42	42	95	8	450	900	19200	37690	5570	79
605 198 48	48	105	8	525	1050	22370	45620	5930	98
605 198 55	55	120	8	685	1370	23800	59500	6686	115



Vložky pre pružné spojky, bez vôle, 64° D Shore

Materiál: Polyuretán, tvrdosť 64°D Shore (zelený).

Vložky pre bezvôlové pružné spojky RNH a RNK a ďalšie rovnakého druhu od iných dodávateľov. Tvrdý typ, pre veľmi vysoké krútiace momenty pri malom torznom uhle.

Teplotná škála: -20°C až +100°C.

Informácie potrebné na objednanie: napr.: Produkt č. 605 164 14, Bezvôlová vložka, 64°D, vložka 14

Produkt č. zelený	Veľkosť	Ø mm	Počet zubov	Krútiaci moment		Torzná tuhosť pruž.		Tuhosť radiál. N/mm	Hmotnosť g
				nominál. Nm	max Nm	statická Nm/rad	dynam. Nm/rad		
605 164 14	14	30	4	16	32	234	702	856	4,6
605 164 19	19	40	6	21	42	2560	3810	2930	7
605 164 24	24	55	8	75	150	2978	8934	3696	18
605 164 28	28	65	8	200	400	4350	13050	4348	29
605 164 38	38	80	8	405	810	10540	31620	6474	49
605 164 42	42	95	8	560	1120	27580	68950	7270	79
605 164 48	48	105	8	655	1310	36200	90500	8274	98
605 164 55	55	120	8	825	1650	41460	103650	9248	115



Poznámka: Vložky s tvrdosťou 64°D Shore sa pre upínacie spojky neodporúčajú. Pri spojkách vyrobených z hliníka by účinný krútiaci moment nemal byť vyšší ako prenášaný krútiaci moment vložiek s tvrdosťou 98°A Shore.

Pružné spojky DXA

Materiál: Veľkosť 24-28: Náboje vyrobené z hliníka.

Od veľkosti 32: Náboje vyrobené zo šedej liatiny GG25.

Vložka vyrobená z polyuretánu, tvrdosť 92° Shore A (žltý).

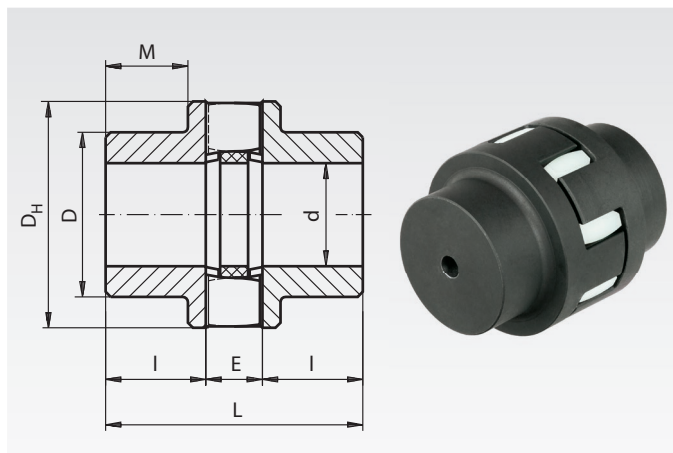
- Vložková pružná spojka.
- Bez vôle. Neprenáša axiálne sily.
- Robustná súčiastka pre relatívne presadenie hriadeľa. Zvlášť vhodné pre veľké radiálne posunutie.

Vylepšená verzia. Špeciálny profil zubov a obrábané čeluste sa prejavili v dlhšej životnosti.

Teplotná škála: -20°C až +80°C.

Predvrtané spojky sú dostupné sklodom.

Upravené diery a perodrážky sú dostupné za príplatok.1



Informácie potrebné na objednanie: napr.: Produkt č. 604 024 00, Spojka DXA, veľkosť 24

Produkt č.	Veľkosť	Krútiaci moment			Diery predvrt.	D _{max.}	D _H	D	L	I	M	E ¹⁾	Max. vychýlenie hriadeľa ²⁾			Otáčky max. min ⁻¹	Hmot. max. kg
		nomin. Nm	max. Nm	striedavý Nm									radiál. mm	axiálne mm	uhlové °		
604 024 01	24*	80	160	25	-	24	55	55	66	24	-	18	0,3	1,2	0,7	12500	0,55
604 028 01	28*	120	240	37	-	28	62	62	76	28	-	20	0,3	1,2	0,7	11100	0,76
604 032 01	32	170	340	51	9	32	70	52	86	32	22	22	0,3	1,2	0,7	9800	1,09
604 038 01	38	325	650	100	14	38	84	60	100	38	27	24	0,4	1,5	0,7	8100	1,76
604 042 01	42	460	920	140	14	42	92	68	110	42	31	26	0,4	1,5	0,7	7400	2,38
604 048 01	48	650	1300	200	17	48	105	76	124	48	36	28	0,4	1,5	0,7	6500	3,38
604 055 01	55	880	1760	270	17	55	120	88	140	55	43	30	0,5	1,8	0,7	5700	4,89
604 060 01	60	1150	2300	350	22	60	130	96	152	60	47	32	0,5	1,8	0,7	5200	6,29
604 065 01	65	1600	3200	480	24	65	142	104	165	65	51	35	0,5	1,8	0,7	4800	8,15
604 075 01	75	2450	4900	750	30	75	165	120	190	75	59	40	0,6	2,1	0,7	4100	12,6
604 085 01	85	3350	6700	1000	40	85	185	136	214	85	68	44	0,7	2,1	0,7	3700	17,9
604 100 01	100	5500	11000	1700	58	100	220	160	250	100	80	50	0,8	2,4	0,7	3100	29,3

* Materiál hliník.

¹⁾ Počas montáže, vzdialenosť medzi nábojmi musí byť nastavená na hodnotu E, aby bolo zaručené umožnené max. vychýlenie hriadeľov.

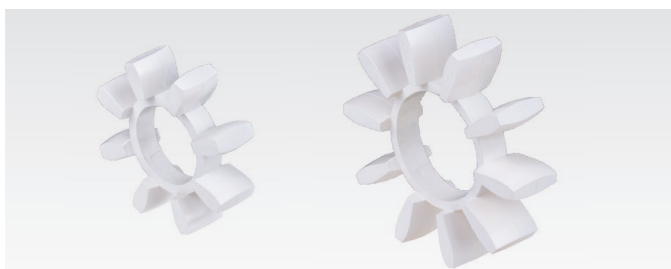
²⁾ Uvedené maximálne hodnoty nerovnosti hriadeľa sa musia vyskytovať iba jednosmerne. S násobením nerovnosti musia byť hodnoty redukované. Okrem toho sú uvedené hodnoty platné iba do otáčok 600 min⁻¹. Pri vyšších rýchlostiach musia byť hodnoty nerovnosti opäť redukované.

Vložky k spojkám DX / DXA

Materiál: polyuretán, tvrdosť 92° Shore A (žltý), biele.

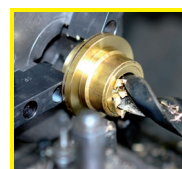
Teplotná škála: -20°C až +80°C.

Produkt č.	Veľkosť	Ø mm	Počet zubov	Hmotnosť zelený g
604 124 00	24	53	8	10
604 128 00	28	60	8	14
604 132 00	32	68	8	20
604 138 00	38	80	10	30
604 142 00	42	90	10	40
604 148 00	48	102	10	54
604 155 00	55	117	10	80
604 160 00	60	127	10	92
604 165 00	65	140	10	120
604 175 00	75	162	10	200
604 185 00	85	182	10	260
604 200 00	100	216	10	450



Výhody spojok DXA

Klasické elastické spojky majú symetrické krivky zubov. To spôsobuje nerovnomernú záťaž vnútri zubov vložky a vedie k vyššiemu napätiu na hlave zubu a opotrebeniu, vedúce k potrebe predimenzovať spojku. Špeciálna geometria zuba a čeluste spojky DXA zabezpečuje rovnomerné rozloženie síl po celom zube. Okrem toho, to vedie k posuvu zubov vložky do stredu spojky pri vysokom zaťažení. Na rozdiel od starej verzie DX, čeluste a všetky ostatné povrchy spojky DXA sú dobre opracované na jemnú povrchovú úpravu. Tvar profilu a mechanické opracovanie čelustových plôch umožňuje preniesť vyšší moment a znižuje opotrebenie v porovnaní s neopracovaným odliatym povrchom bežných spojok.

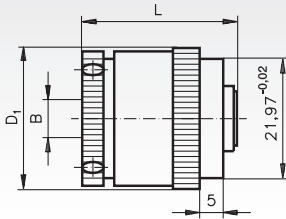


Úpravy možné do 24h.
Zákazkové diely na vyžiadanie.

Trecie spojky R2 a R6

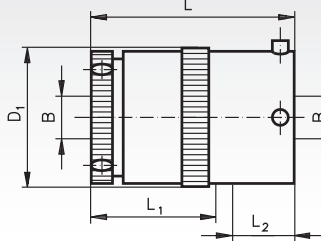
Typ A - Sústredené rozloženie

ako klzný náboj
pre hnacie koleso



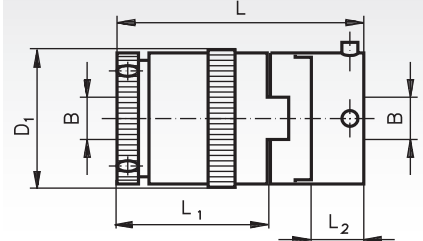
Typ B - Axiálne rozloženie

na spojenie
dvoch hriadeľov



Typ C - Axiálne rozloženie

na spojenie dvoch
hriadeľov s nerovnosťou

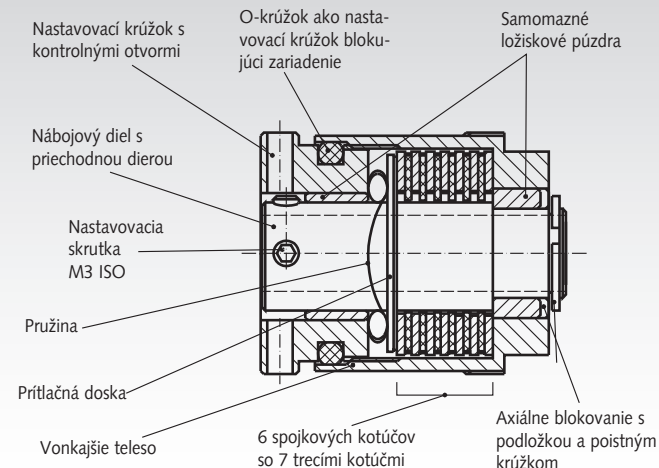


Materiál: Teleso vyrobené z hliníkovej zliatiny s NCP eloxom. Vnútrotný náboj je vyrobený z ocele.
Max. klzná rýchlosť 1,000 min⁻¹. Torzná vŕla spojky je pod 2°.

Informácie potrebné na objednanie: napr.: Produkt č. 610 403 00, Trecia spojka, Typ A, 6 mm diera

Produkt č.	Typ	Počet trecích dosiek kusy	L mm	L ₁ mm	L ₂ mm	D ₁ mm	Diera B ^{+0.03} mm	Nastav. skrutka veľkosť a rozloženie	Hmotnosť g	Produkt č. náhradná vložka	Hmotnosť g
610 403 00	A	2	26,4			25,8	6	M 3x3,	37	-	-
610 404 00	A	2	26,4			25,8	8	2x90°	37	-	-
610 408 00	A	6	32,4			25,8	6	iba	48	-	-
610 409 00	A	6	32,4			25,8	8	na 1 strane	48	-	-
610 423 00	B	2	36	25	9	25,8	6	M 3x3, 2x90°	50	-	-
610 424 00	B	2	36	25	9	25,8	8	na strane 1	50	-	-
610 428 00	B	6	42,5	31	9	25,8	6	M 4x4, 2x90°	61	-	-
610 429 00	B	6	42,5	31	9	25,8	8	na strane 2	61	-	-
610 443 00	C	2	46,5	25	8,6	25,8	6	M 3x3, 2x90°	57	601 244 00	2,7
610 444 00	C	2	46,5	25	8,6	25,8	8	na strane 1	57	601 244 00	2,7
610 448 00	C	6	53,4	31	8,6	25,8	6	M 4x4, 2x90°	83	601 244 00	2,7
610 449 00	C	6	53,4	31	8,6	25,8	8	na strane 2	83	601 244 00	2,7

Prierezový náčrt trecej spojky so 6 spojkovými kotúčmi



Rozsah krútiaceho momentu s 2 trecími doskami 2.4 Ncm až 53.8 Ncm. Stratový výkon pri 20°C teploty okolia až do 7 wattov. **Rozsah krútiaceho momentu so 6 trecími doskami 7.8 Ncm až 132.4 Ncm.** Stroťový výkon pri 20°C teploty okolia až do 8.6 Wattov. Maximálna prípustná teplota na povrchu je pre všetky veľkosti počas prevádzky 80°C.

Nastavovací krúžok - naskrutkovaný na vonkajšie teleso - slúži na nastavenie krútiaceho momentu. Tento krúžok pôsobí cez tanierovú pružinu na spojku alebo trecie kotúče. Dve samomazacie ložiskové telesá slúžia ako ložiskové kryty vnútornej súčiastky. O-krúžok zablokuje náboj pred špinou a so svojou trecou silou zabraňuje nechcenému pohybu nastavovacieho krúžku. **Pohon môže prebiehať spojením s nábojom alebo telesom.**

V závislosti od špecifických aplikácií, môže byť klzná spojka použitá aj ako obmedzovač krútiaceho momentu, ako voľnobežná spojka alebo brzda. Vytváranie tepla je v podstate funkcia zahrňujúca klzný moment a použitý krútiaci moment. Bol odvodený nasledujúci vorec:

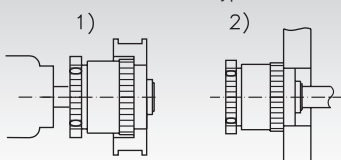
$$\frac{\text{Otáčky (min}^{-1}) \times \text{Krútiaci moment (Ncm)}}{955} = \text{Stratový výkon vo Wattoch}$$

Keďže pripojené súčiastky (hriadele, prevody, atď.) prispievajú k disipácii tepla, v prípade pochybnosti prosím vypočítajte efektívnu teplotu povrchu za nepriaznivých prevádzkových podmienok. Prípustné teploty sú uvedené vyššie.

Špeciálne dizajny: stavebnicový systém použitý v klzných spojkách vedie k množstvu rôznych dizajnov a možných spájacích častí, napr., špeciálne príruby a iné súčiastky, podľa náčrtov.

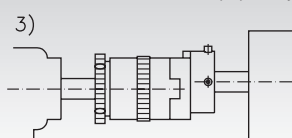
POZOR: ak nastavovacie skrutky príliš uvoľníte, môžu poškodiť nastavovací krúžok. 3/4 až 1 otočenie je postačujúce.

Sústredená montáž (typ A)

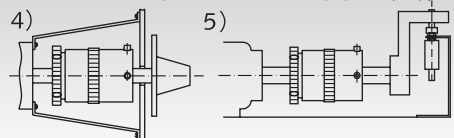


- 1) Remenica alebo ozubené koleso (odporúča sa nalisovať), hriadeľ použitý ako ložisko.
- 2) Primontovaná na kryt ako permanentná brzda a ložisko hriadeľa.
- 3) Spojenie elektrického motora a prevodovky s montážnou nerovnosťou hriadeľa.

Axiálne rozloženie, oba hriadele z vonkajšej strany (typ C)



Axiálne rozloženie, jeden hriadeľ z vonkajšej strany (typ B)



- 4) Hriadeľ viacotáčkového potenciometra oddelený s klznými spojkami. Bez možnosti prekročenia otáčok.
- 5) Páčka zabraňujúca poškodeniu použitím klznej spojky.

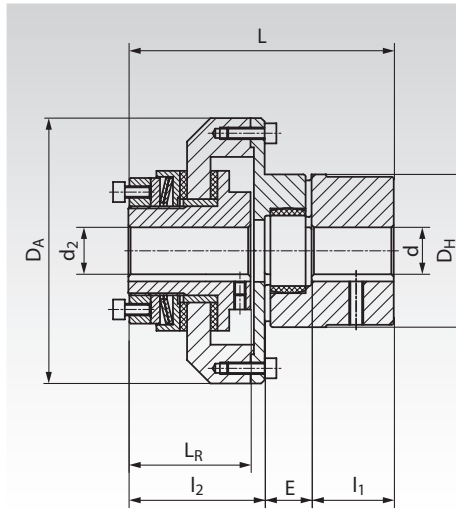
Klzný náboje s torzne pružnou spojkou RNR

Materiál: Klzný náboj: ocel, pozinkovaná a chromovaná, nehrdzavejúce vložky.

Pružná spojka: náboje ocel, veľkosť 00 z hliníka. Vložka (ozubený krúžok) je z polyuretánu.

Tvrdosť 92° Shore A (voliteľná 98° Shore A).

- Klzný moment môže byť nastavený s obvyčajnými montážnymi nástrojmi na skrutky.
- Pružná spojka môže byť namontovaná v axiálnom smere.
- Krútiaci moment môže byť po montáži zmenený.
- Montážou dodatočných pružín môže byť rozsah krútiaceho momentu zväčšený. (doplnkové pružiny musia byť objednané samostatne).
- Upravené diery a drážky sú dostupné za príplatok.



Informácie potrebné na objednanie: napr.: Produkt č. 612 199 00, SKlzný náboj RNR s torzne pružnou spojkou

Produkt č.	Veľkosť	d ; d ₂	d _{max.} mm	d _{2 max.} mm	D _A mm	D _H mm	l ₁ mm	E mm	l ₂ mm	L _R mm	L mm	Hmotnosť kg
612 199 00	00	4,8	16	10	44	30	11	13	35	31	59	0,35
612 200 00	0	5,7	25	20	63	40	25	16	37	33	78	0,90
612 201 00	01	10	35	22	80	55	30	18	50	45	98	1,95
612 202 00	1	10	40	25	98	65	35	20	58	52	113	3,10
612 203 00	2	14	48	35	120	80	45	24	64	57	133	5,50

Veľkosť	Krútiaci moment klzného náboja			Krútiaci moment spojky T _{KN} ³⁾ Nm	Krútiaci moment spojky T _{Kmax.} ⁴⁾ Nm	Rýchlosť max. min ⁻¹
	Štandardný ¹⁾ Nm	Voliteľný s 2 pružinami ²⁾ Nm	Voliteľný s 3 pružinami ²⁾ Nm			
00	0,5 - 5	1 - 10	-	7,5	15	10.000
0	2,0 - 10	4 - 20	-	10,0	20	8.500
01	5,0 - 35	10 - 70	60 - 105	35,0	70	6.600
1	20,0 - 75	40 - 150	130 - 200	95,0	190	5.600
2	25,0 - 140	50 - 280	250 - 400	190,0	380	4.300

¹⁾ S jednou tanierovou pružinou (štandardná verzia).

²⁾ S druhou alebo treťou tanierovou pružinou (objednané samostatne).

³⁾ Nominálny krútiaci moment pružnej spojky so štandardnou vložkou 92° Shore A.

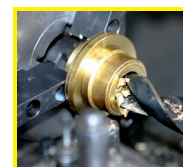
⁴⁾ Maximálny krútiaci moment pružnej spojky so štandardnou vložkou 92° Shore A.

Výmenné trecie disky a doplnkové tanierové pružiny

zhodujúci sa		Vonkaj.			Vonkaj.		
Produkt č.	Velk.	Produkt č.	Ø	Hmot.	Produkt č.	Ø	Hmot.
Klzný náboj		trecí disk ¹⁾	mm	g	tanierová p.	mm	g
612 199 00	00	612 100 01	30	2	612 100 02	30	5
612 200 00	0	612 100 11	45	3	612 100 12	42,5	5
612 201 00	01	612 101 01	58	10	612 101 02	53,1	10
612 202 00	1	612 101 11	68	13	612 101 12	61,5	20
612 203 00	2	612 102 01	88	21	612 102 02	79,5	40

Vložky pre RNR

Vyhovujúca pre spojku Produkt č.	Veľkosť	Produkt č.		Krútiaci m.		Hmot. g
		Náhradná vložka 92° Shore, žltá	Voliteľná vložka 98° Shore, červená	Nom. Nm	max. Nm	
612 199 00	00 (14)	605 092 14	605 098 14	7,5	15	5
612 200 00	0 (19)	605 092 19	605 098 19	10	20	7
612 201 00	01 (24)	605 092 24	605 098 24	35	70	22
612 202 00	1 (28)	605 092 28	605 098 28	95	190	32
612 203 00	2 (38)	605 092 38	605 098 38	190	380	58



Úpravy možné do 24h.
Zákazkové diely na vyžiadanie.

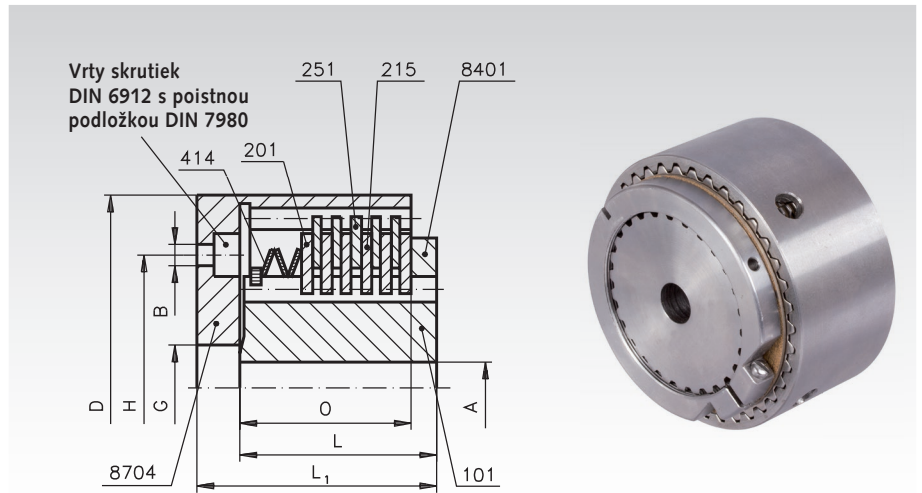
Viackotúčové trecie spojky PD

Materiál: Oceľ.

Viackotúčové klzné spojky sú osvedčené pre dodanie optimálneho výkonu pri použití pre stroje s vysokou zotrvačnosťou. Tiež sa používajú ako poistné spojky. Pre dosiahnutie max. krútiaceho momentu sú stabilizované klznými spojkami. Kotúče sú spárované z ocele/spekaného bronzu, s vnútornými taniermi. Materiál obloženia znesie na krátku dobu teplotu až do 400°C. Pri trvalom zaťažení iba do 250°C. Spekané spojivé taniere majú výhodu konštantného trecieho koeficientu, dokonca s rýchlorašticími obvodovými rýchlosťami a vyššími teplotami. Montáž je možná v chode na sucho alebo v oleji. Výhody týchto spojok sú: Praktické rozmery. Jednoduché nastavenie a pre-nastavenie. Vnútrore a vonkajšie dosky so špeciálnymi drážkami.

Predvrtané otvory spojky v tol. H7 sú dostupné skladom.

Upravené diery a perodrážky sú dostupné za príplatok.



Produkt č.	Krútiaci m.*		Diera A		B mm	D mm	GH7 mm	H mm	L mm	L ₁ mm	O mm	Rýchlosť max. min ⁻¹	Hmot. kg	Produkt č.	Hmotnosť
	Suchý Nm	mokrý Nm	Predvrtané mm	max. mm										Náhrad. taniere Kompl. sada	Náhrad. č. g
611 001 00	14	6	10	20 ¹⁾	3x pre M5	55	22	34	28	36	22	3000	0,44	611 011 00	71
611 002 00	33	14	12	25 ²⁾	3x pre M5	67	32	44	35	43	28	3000	0,81	611 012 00	140
611 003 00	62	26	12	40 ³⁾	4x pre M6	82	45	58	40	48	30	3000	1,45	611 013 00	227
611 004 00	126	54	25	42	4x pre M6	100	62	76	45	53	36	2500	2,24	611 014 00	339
611 005 00	230	100	25	55	4x pre M8	120	72	90	55	65	42	2500	3,97	611 015 00	703
611 006 00	380	160	25	70	6x pre M10	145	85	110	65	77	53	2500	5,82	611 016 00	1558

¹⁾ Od rozmeru 17 mm iba s plochými drážkami podľa DIN 6885/3.

²⁾ Od rozmeru 22 mm iba s plochými drážkami podľa DIN 6885/3.

³⁾ Od rozmeru 38 mm iba s plochými drážkami podľa DIN 6885/3.

* Max. prenosný krútiaci moment pre suchú aj mokrú prevádzku. Minimálny nastaviteľný krútiaci moment je okolo 50% maximálnej hodnoty.

Konštrukcia a montáž

Disková podložka 101 je vybavená s drážkami, v ktorých sú vedené spekané taniere 215. Kryt 8704 má taktiež drážky, ktoré vedú vonkajšie taniere 251 vyrobené z ocele. Posledná súčiastka diskov je prítlačný tanier 201. Tanierová pružina 414 vedie spolu s nastavovacou skrutkou 8401 k upevneniu diskov pred trením. Počas montáže sa prosím uistite, že disková podložka 101 a kryt sú bezpečne upevnené v axiálnom smere. Pri spájaní 2 hriadelových koncov, musí byť jeden hriadeľ namontovaný vo vnútri krytu 8704 podopieraný vystreďovacím ložiskom. Disková podložka 101 sa nesmie trieť o kryt 8704, ale o teleso

alebo ložiskový krúžok. Ujistite sa, že sa do diskov nedostal žiaden olej ani tuk. Pri pre-nastavovaní uvoľnite zaistovaciu skrutku z matice 8401. Otáčanie vpravo bude zvyšovať krútiaci moment, otáčanie vľavo bude viesť k redukcii. Po pre-nastavení opätovne utiahnite zaistovaciu skrutku. Pri objednávaní náhradných dielov uveďte vždy výrobné číslo nastavovacej skrutky 8401.



Úpravy možné do 24h.
Zákazkové diely na vyžiadanie.

Poistné spojky SI

Materiál: Ocel.

Táto spojka je bezvôľový preťažný systém, pracujúci na kladnom princípe. Jedná sa o nedávno vytvorený princíp "dierovanej tanierovej pružiny". Pri preťažení sa tanierová pružina uvoľní a krútiaci moment je prerušený. Po uplynutí preťaženia sa spojka opäť sama zapojí.

Axiálny pohyb hriadelového krúžku sa môže použiť na spustenie koncového vypínača /senzoru zastavujúceho motor.

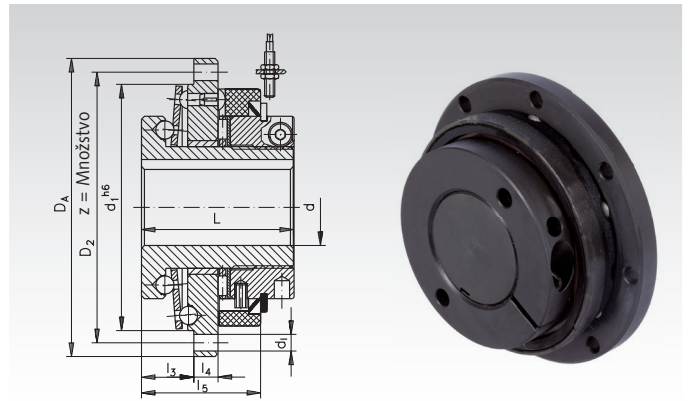
Súčiastky na zákazníkovo želanie (napr. ozubené kolesá, remenice) sa dajú jednoducho integrovať. Špeciálne súčiastky, ktoré sú potrebné pri bežných systémoch, pri tomto požadované nie sú.

Upravené diery a pero drážky sú dostupné za príplatok.

Informácie potrebné na objednanie: napr.: Produkt č. 612 720 00, Poistná spojka SI, 6-20 Nm

Produkt č.	Krút.m. Nm	d _{max} mm	L mm	D _A mm	D ₂ , z mm	d ₁ mm	d ₁ mm	l ₃ mm	l ₄ mm	l ₅ mm	*Rýchlosť max. min ⁻¹	Hmot. kg
612 720 00	6 - 20	20	45	80	71, z= 8	4,5	65	16	6	35	1500	0,69
612 725 00	20 - 60	25	50	98	89, z= 8	5,5	81	17	8	39	1500	1,26
612 735 00	25 - 80	35	60	120	110, z=12	5,5	102	21	10	42	1500	1,89
612 750 00	60 - 180	50	70	162	152, z=12	6,6	142	25	13	56	1500	3,93

* Vyššie rýchlosti sú možné, ak sú dodržané technické údaje.



Koncový vypínač (Núdzový vypínač motora)

Informácie potrebné na objednanie: napr.: Produkt č. 612 605 00 Koncový vypínač

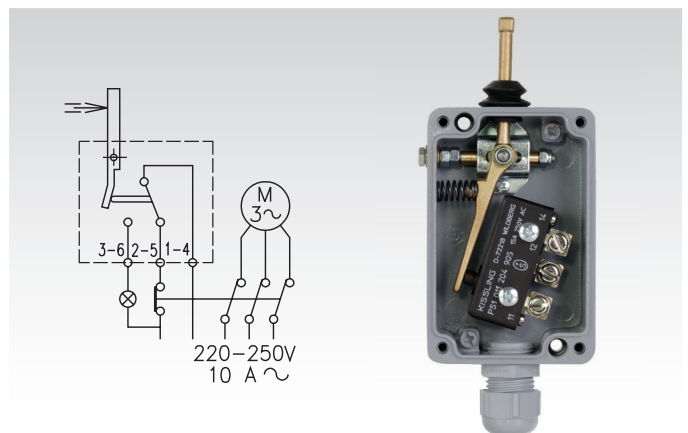
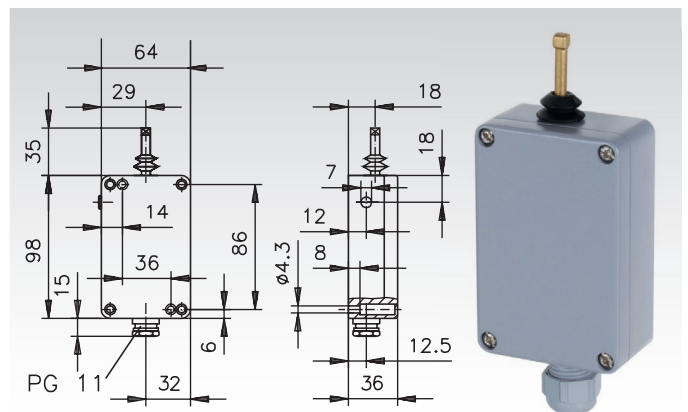
Produkt No.	Hmotnosť v g
612 605 00	324

Materiál: Kryt je vyrobený z hliníka liateho pod tlakom, nafarbený na šedo, s gumovým, tesnením. Vypínač je vyrobený z mosadze. Teleso je vyrobené z neoprénu (čierny). Skrutky v kryte sú pozinkované. Kábová prechodka je vyrobená z plastu (šedá).

Elektrické pripojenie: 220-250V AC, 10 A.

Použitie: Robustný koncový vypínač pre poistné spojky SI (pozri vyššie) a poistné spojky CM (strana 380) alebo podobné. Ak je nastavený krútiaci moment prekročený, spojka sa začne kĺzať. V rovnakom čase sa hýbe aj hriadelový krúžok. Hriadelový krúžok vtedy spustí vypínač, ktorý motor vypne. Chráni tak celý hnací systém a slúži ako prevencia pred možným poškodením.

Montáž: Na zadnej strane sa nachádzajú dve diery Ø 4.3 mm. Sú vhodné pre dve skrutky M4 s vnútorným šesťhranom, drážkou alebo krížové hlavičky s Ø až do 7 mm. Hrúbka stien okolo montážnych otvorov je 8 mm.



Rozmer Z₁ pre koncový vypínač

so spojkami SI: 2mm

so spojkami CM:

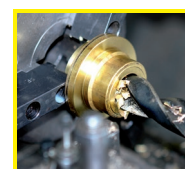
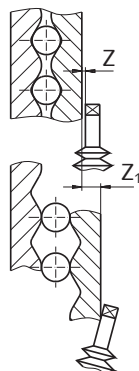
Veľkosť 20: 1,4mm

Veľkosť 25: 2,3mm

Veľkosť 35: 2,4mm

Veľkosť 45: 2,7mm

Veľkosť 55: 3,7mm



Úpravy možné do 24h.
Zákazkové diely na vyžiadanie.

Poistné spojky CM

Materiál: Oceľ.

Preťažný systém prevádzky pracujúci na kladnom princípe je dostupný v 5 veľkostiach. Každá sada má 4 rôzne sady diskových tanierov, ktoré sú vhodné pre rozličné rozsahy krútiaceho momentu. **Požadovaná sada diskových tanierov musí byť objednaná samostatne a je dodaná nezmontovaná.**

Pri montáži jednoduchých hnacích dielov, ako sú ozubené kolesá, remenice atď., sa vždy uistite, že je hriadeľ podopieraný.

Optimálna ochrana proti preťaženiu.

Spúšťací krútiaci moment môže byť nastavený.

Vysoká reprodukovateľnosť spúšťacieho a znovu zapínacieho procesu.

Robustný dizajn, dlhá životnosť, absolútne bezúdržbové.

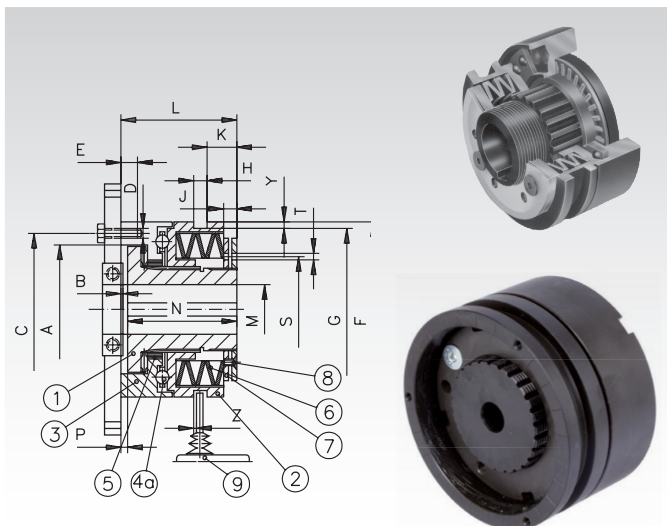
Okamžitá volnobežnosť pohonu. Automatické núdzové vypnutie hnacej jednotky prostredníctvom vypínača (musí byť objednaný samostatne).

Nie sú negatívne ovplyvnené častými spúšťacími sekvenciami.

Sady diskových tanierov (S, M, L alebo LL) a koncový vypínač (núdzový vypínač) pre všetky veľkosti produktu č. 612 605 00 (strana 379) musia byť objednané samostatne.

Upravené diery a pero drážky sú dostupné za príplatok.

Informácie potrebné na objednanie: napr.: Produkt č. 612 620 00, Poistná spojka CM, veľkosť 20
Produkt č. 612 620 02, sada diskových tanierov M (základná informácia)



Produkt č. Veľkosť	A	B	C	D	E	F	G	H	K	J	L	M _{min.}	M _{max.}	N	P	R	S	T	Y	Z	Hmot. kg	
	mm	mm	mm	mm	mm	mm	mm	mm	mm	mm	mm	mm	mm	mm	mm	mm	mm	mm	mm	mm	mm	mm
612 620 00 20	41	4	48	6xM5	6,5	55	50	9	7,5	3	38,5	7	20	35	3,1	6	38,5	5	2	0,3	0,5	
612 625 00 25	60	4	70	6xM5	8	82	72	9	11,5	6	52	10	25	48	3,1	6	54	6	2	0,3	1,5	
612 635 00 35	78	5	89	6xM6	10	100	91	9	12	6	61	14	35	56	3,6	8	70	6	2	0,5	2,9	
612 645 00 45	90,5	5	105	6xM8	12	120	112	9	22	8,5	78	18	45	72	4,1	10	84	6	2	0,5	5,0	
612 655 00 55	105	6,5	125	6xM10	15	146	140	9	27	11	100	24	55	93,5	4,1	14	108	10	2	0,8	9,8	

Technické údaje a Produkt č. diskových tanierových sád

Produkt č.	Produkt č	S	Nm diskových tanierových sád				Max. Rýchlosť S-M	Max. Rýchlosť L-LL		
			Produkt č.	M	Produkt č.	L			Produkt č.	LL
612 620 00	612 620 01	2,5 - 5	612 620 02*	5 - 10	612 620 02*	10 - 20	612 620 04	20 - 40	3300	1800
612 625 00	612 625 01	6,0 - 12	612 625 02	12 - 25	612 625 03	25 - 60	612 625 04	60 - 100	2890	1450
612 635 00	612 635 01	12,0 - 25	612 635 02	25 - 50	612 635 03	50 - 120	612 635 04	120 - 200	2350	1200
612 645 00	612 645 01	25,0 - 50	612 645 02	50 - 100	612 645 03	100 - 250	612 645 04	250 - 400	2000	1000
612 655 00	612 655 01	50,0 - 100	612 655 02	100 - 200	612 655 03	200 - 500	612 655 04	500 - 800	1650	850

* Tento set pružín zahŕňa oba rozsahy krútiaceho momentu M a L (iba pre veľkosť 20).

Možné sady diskových tanierov

S (ľahká)			M (stredná)			L (ťažká)			LL (veľmi ťažká)		
Veľkosť 20 - 55	6 x 1S		Veľkosť 20 - 55	5 x 1M		Veľkosť 20	5 x 1M		Veľkosť 20	4 x 1L	
						Veľkosť 25 - 55	5 x 1L		Veľkosť 25 - 55	3 x 2L	

Funkcia

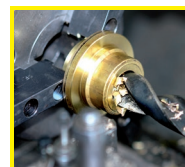
Pri normálnych prevádzkových podmienkach, prenáša poistná spojka krútiaci moment z hnacieho hriadeľa (cez ložiskový krúžok) na prírubu (3). Guličky (4a) sú stlačené do CNC-vrúbkovaných klinov v časti (2) a (3) za pomoci diskových tanierov (6). V prípade preťaženia, t.j. ak krútiaci moment prekročí stanovený limit, polovice spojky sú oddelené; zvyšný prenášaný krútiaci moment je veľmi nízky. Keď sú guličky vybrané z klinov proti pružinovému tlaku, diel spojky číslo (2) sa posunie v axiálnom smere. Tento pohyb môže byť využitý na spúšťanie núdzového vypínača (9) motora. Spojka sa opäť spojí, len čo krútiaci moment klesne pod nastavený limit. Nastavenie krútiaceho momentu: Skrutkovaním matice nastavujúcej krútiaci moment (7) všetky diskové taniere sú vopred predpäté (6). Akonáhle sa dosiahne požadované predpätie, musí byť nastavovacia skrutka upevnená v pozícii s červíkmi (8).

Prevádzkové činitele

Táto tabuľka zobrazuje prevádzkový činiteľ, ktorý by mal byť - v závislosti od typu použitia - použitý ako základ výpočtu správnej veľkosti.

Prevádzkové podmienky

Zotravný moment	Rovnomerný	Nárazový	Vratný
Nízky	1,4	1,7	2,0
Stredný	1,7	2,0	2,3
Vysoký	2,0	2,4	2,6



Úpravy možné do 24h.
Zákazkové diely na vyžiadanie.

Klzné náboje FS

Materiál:

Náboj: Oceľ, pozinkovaná na žltó.
Pružina: Oceľ, čierna.

Klzné náboje môžu byť doručené zo skladu predvrtané s výrazne tlačenu dĺžkou púzdra.

Požadovaná dĺžka púzdra:

Požadovaná dĺžka púzdra závisí od šírky súčiastok, ku ktorým má byť pripojená.

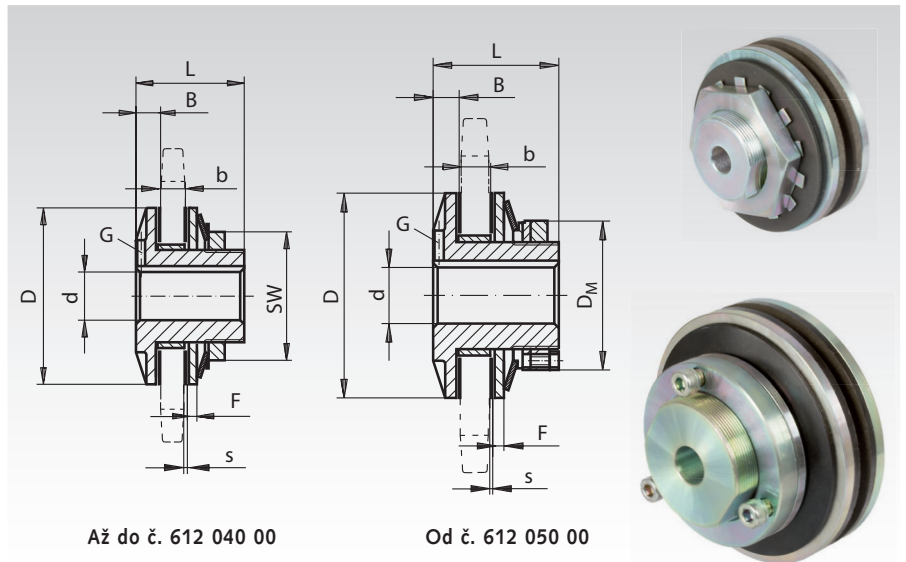
Od produktu č. 612 006 00:

Dĺžka púzdra 4.2 mm pri šírke súčiastky 5.3 až 6.0 mm.

Od produktu č. 612 010 00:

Dĺžka púzdra v mm = 1.5 x s + b.

Iné dĺžky púzdiar, upravené diery a pero drážky sú dostupné za príplatok.



Až do č. 612 040 00
so šesťhrannou maticou

Od č. 612 050 00
s kruhovou maticou

Informácie potrebné na objednanie: napr.: Produkt č. 612 000 00, klzný náboj FS

Produkt č	Velk.	Pružiny	Krút.m.		Rýchlosť max. min ⁻¹	Diera d				Diera		Dostupné dĺžky púzdra					Hmot. predvrt. kg				
			min. Nm	max Nm		predvrt. mm	max. mm	D mm	B mm	ozub. k. d ₁ H ⁸ mm	b _{max} . mm	#1 mm	#2 mm	#3 mm	F mm	s mm		L mm	SW mm	D _M mm	G mm
612 000 00	120-1	2	0,5	5	10000	3,7	10	30	8,5	21,0	6	4,2	-	-	2	2,5	31	27	-	M4	0,15
612 001 00	120-2	4	1	10	10000	3,7	10	30	8,5	21,0	6	4,2	-	-	2	2,5	31	27	-	M4	0,17
612 005 00	180-1	1	2	10	8500	5,7	20	45	8,5	34,0	7	4,2	-	-	2	2,5	33	41	-	M4	0,35
612 006 00	180-2	2	4	20	8500	5,7	20	45	8,5	34,0	7	4,2	-	-	2	2,5	33	41	-	M4	0,37
612 010 00	250-1	1	7	34	3000	10	22	64	16	41,33	9	10,3	12,2	14	5	4	48	50	-	M5	0,70
612 020 00	250-2	2	14	68	3000	10	22	64	16	41,33	9	10,3	12,2	14	5	4	48	50	-	M5	0,72
612 030 00	350-1	1	20	90	2500	13	25	90	19	49,28	16	10,3	13,7	21	5	4	62	60	-	M6	1,36
612 040 00	350-2	2	40	180	2500	13	25	90	19	49,28	16	10,3	13,7	21	5	4	62	60	-	M6	1,40
612 050 00	500-1	1	50	300	1600	19	40	127	21	73,10	16	16	19,5	21	6	4	76	-	92	M8	3,36
612 060 00	500-2	2	100	600	1600	19	40	127	21	73,10	16	16	19,5	21	6	4	76	-	92	M8	3,70
612 070 00	700-1	1	115	690	1200	24	60	178	25	104,88	28	17	20,6	22	6	5	98	-	133	M10	8,60
612 080 00	700-2	2	230	1360	1200	24	60	178	25	104,88	28	17	20,6	22	6	5	98	-	133	M10	8,90

* približné rozmery.

Velkosť	Produkt č.		Produkt č.		Produkt č.		Produkt č.		Produkt č.		Produkt č.	
	Trecí disk*	Hmotnosť g	Tanier. pružina	Hmot. g	Závitový krúžok alebo nast. skrutka	Hmot. g	Dĺžka púzdra 1	Hmotnosť g	Dĺžka púzdra 2	Hmotnosť g	Dĺžka púzdra 3	Hmotnosť g
120-1	612 003 00	2	612 004 00	3	612 000 07	9	612 000 02	3	-	-	-	-
120-2	612 003 00	2	612 004 00	3	612 000 07	9	612 000 02	3	-	-	-	-
180-1	612 007 00	4	612 008 00	5	612 005 07	44	612 005 02	10	-	-	-	-
180-2	612 007 00	4	612 008 00	5	612 005 07	44	612 005 02	10	-	-	-	-
250-1	612 015 00	12	612 016 00	15	612 017 00	80	612 012 00	25	612 013 00	40	612 014 00	50
250-2	612 015 00	12	612 016 00	15	612 017 00	80	612 012 00	25	612 013 00	40	612 014 00	50
350-1	612 035 00	30	612 036 00	45	612 037 00	140	612 032 00	37	612 033 00	44	612 034 00	85
350-2	612 035 00	30	612 036 00	45	612 037 00	140	612 032 00	37	612 033 00	44	612 034 00	85
500-1	612 055 00	60	612 056 00	120	612 057 00	320	612 052 00	97	612 053 00	135	612 054 00	200
500-2	612 055 00	60	612 056 00	120	612 057 00	320	612 052 00	97	612 053 00	135	612 054 00	200
700-1	612 075 00	140	612 076 00	280	612 077 00	660	612 072 00	103	612 073 00	183	612 074 00	300
700-2	612 075 00	140	612 076 00	280	612 077 00	660	612 072 00	103	612 073 00	183	612 074 00	300

* požadované sú 2 kusy.

Všeobecne

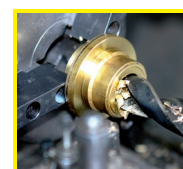
Klzné náboje FS sú bezpečnostné zariadenia pracujúce na kladnom princípe. V prípade preťaženia, sa začne disk, upevnený medzi trecími diskami, kĺzať a tak udržiava krútiaci moment v prenosnom limite. Zdroj energie sa opäť automaticky zapojí, akonáhle je znovu dosiahnuté normálne zaťaženie. Pre ochranu proti korózii sú náboje kadmiované. Hnací disk je namontovaný na bezúdržbové púzdro, vyrobené zo spekaného kovu. Až po produkt č. 612 040 00, sa krútiaci moment nastavuje so šesťhrannou nastavovacou skrutkou. Od produktu č. 612 050 00 sa krútiaci moment nastavuje so závitovým krúžkom s 3 šesťhrannými maticami. Pri prvom použití by mali byť klzné náboje spustené na 250 otáčok pri rýchlosti 60 min⁻¹. Toto by sa malo vykonať na náboji nastavenom na 70-80% max. krútiaceho momentu na jeden diskový tanier. Opatrebovanie redukuje, vďaka častému kĺzaniu, nastavený krútiaci moment. Hodnoty uvedené

v tabuľke sú vypočítané pre suchú prevádzku. S olejom môže byť zaťaženie redukované o 50%. Vyššie krútiace momenty, pri rovnakom vonkajšom priemere, môžu byť dosiahnuté s druhým pružinovým diskom.

Výnimka: Produkt č. 612 000 00 má 2 pružiny.

Produkt č. 612 001 00 má 4 pružiny.

Návod na montáž na www.maedler.sk v sekcii Downloads.



Úpravy možné do
24h.
Zákazkové diely na
vyžiadanie.

Klzný náboje FA ako obmedzovače krútiaceho momentu pre reťazové, ozubené a remeňové kolesá

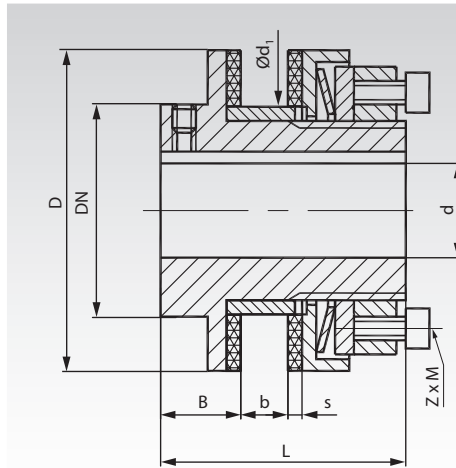
Materiál: Oceľ, pozinkovaná a chromovaná.

- Vysokokvalitná verzia.
- Klzný moment môže byť nastavený s bežným nastavovacím náradím pre skrutky (taktiež po montáži).
- Montážou pridaných pružín sa môže rozsah krútiaceho momentu zvýšiť. (doplňkové skrutky musia byť objednané samostatne).
- Náboje sú doručené s predvrtanou dierou a maximálnou dĺžkou púzdra. Upravené diery, drážky a dĺžky púzdiar sú za príplatok.

Požadovaná dĺžka púzdra:

Požadovaná dĺžka púzdra závisí od šírky súčiastky, ku ktorej má byť pripojené. Pre výpočet dĺžky púzdra odmerajte šírku súčiastky, pripočítajte 1.5 krát hrúbku trecieho disku a pridajte 0.5mm.

Dĺžka púzdra v mm = 1.5 x s + b + 0.5.



Výkres: veľkosť 01 - 05



Informácie potrebné na objednanie: napr.: Produkt č. 612 100 00, Klzný náboj FA veľkosť 00

Produkt č	Velk.	Rozsah krútiaceho m.		Rýchlosť max. min ⁻¹	Diera Pred.		D mm	DN mm	B mm	Diera ozub. k.		Šírka		Dĺžka púzdra		s mm	L mm	Skrutky Z x M mm	Hmot. predvrt. kg
		1 Pružina ¹⁾ Nm	2 Pružiny ²⁾ Nm		d max. mm	d _i mm				d _i mm	ozub. k. mm	b min. mm	b max. mm	min. mm	max. mm				
612 100 00	00	0,5-5	1-10	10000	3,7	10	30	-	8,5	21	2	6	6	10	2,5	31	3x M4	0,1	
612 100 10	0	2-10	4-20	8500	5,7	20	45	-	8,5	35	2	6	6	10	2,5	33	6x M4	0,3	
612 101 00	01	5-35	10-70	6600	10	22	58	40	16	40	3	8	8	13	3	45	6x M4	0,6	
612 101 10	1	20-75	40-150	5600	10	25	68	45	17	44	3	10	8	15	3	52	6x M5	0,9	
612 102 00	2	25-140	50-280	4300	14	35	88	58	19	58	4	12	9	17	3	57	6x M6	1,8	
612 103 00	3	50-300	100-600	3300	18	45	115	75	21	72	5	15	11	21,5	4	68	6x M8	3,4	
612 104 00	4	90-600	180-1200	2700	24	55	140	90	23	85	6	18	12	24,5	4	78	6x M8	5,5	
612 105 00	5	280-800	800-1600	2200	28	65	170	102	29	98	8	20	16	28	5	92	6x M8	8,8	
612 106 00	6	300-1200	600-2400	1900	38	80	200	120	31	116	8	23	16	31	5	102	8x M20	14,0	
612 107 00	7	600-2200	1200-4400	1600	45	100	240	150	33	144	8	25	16	33	5	113	12x M20	22,6	
612 108 00	8	900-3400	1800-6800	1300	58	120	285	180	35	170	8	25	16	33	5	115	16x M20	33,6	

¹⁾ S jednou tanierovou pružinou (štandardná verzia). ²⁾ S druhou tanierovou pružinou (objednať samostatne).

Výmenné trecie disky a doplnkové tanierové pružiny

zhodujúci sa Produkt č. Klzný náboj	Velk.	Vonkaj. Ø mm	Produkt č. treci disk ¹⁾	Hmot. g	Produkt č. tanierová p.	Hmot. g
612 100 00	00	30	612 100 01	2	612 100 02	5
612 100 10	0	45	612 100 11	3	612 100 12	5
612 101 00	01	58	612 101 01	10	612 101 02	10
612 101 10	1	68	612 101 11	13	612 101 12	20
612 102 00	2	88	612 102 01	21	612 102 02	40
612 103 00	3	115	612 103 01	51	612 103 02	100
612 104 00	4	140	612 104 01	79	612 104 02	200
612 105 00	5	170	612 105 01	157	612 105 02	400
612 106 00	6	200	612 106 01	216	612 106 02 ²⁾	320
612 107 00	7	240	612 107 01	250	612 107 02 ³⁾	480
612 108 00	8	285	612 108 01	400	612 108 02 ⁴⁾	640

¹⁾ sú potrebné 2 kusy. ²⁾ Sada so 16 pružinami. ³⁾ Sada s 24 pružinami. ⁴⁾ Sada s 32 pružinami.

Technický výklad

Hnacia časť (ozubene koleso alebo remenica) je vtlačaná na púzdro a upnutá medzi trecími diskami, podopieraná kruhovou napínacou maticou, prítlačnou doskou, predpäťmi skrutkami a tanierovou pružinou. Čím tvrdšie je tanierová pružina stlačená prítlačnou doskou, tým vyšší je krútiaci moment na ktorom sa kľže hnacia časť. Presné hodnoty nastavenia krútiaceho momentu môžete nájsť v tabuľke prilepenej na klzných nábojoch.

Inštrukcie k montáži na www.maedler.sk v sekcii **Downloads**.

Pripomienky k verziám

Obrázky vyššie znázorňujú veľkosti 01 až 5.

Veľkosti 00 a 0 sú na ľavej strane s nábojom.

Od veľkosti 6 obsahujú namiesto centrálnej tanierovej pružiny, páry malých tanierových pružín v okolí každej predpäť skrutky.

Upravené diery, drážky a dĺžky púzdiar sú dostupné za príplatok.

Krútiaci moment – nárast

Hodnoty krútiaceho momentu sa vzťahujú na verziu ozubeného kolesa s brúsenými povrchmi. Nebrúsené povrchy vedú k rýchlejšiemu opotrebovaniu sa trecích diskov.

Opotrebovanie redukuje, vďaka častému preklzániu, nastavený krútiaci moment.

Pri všetkých veľkostiach môže byť stanovený krútiaci moment zdvojnásobený pridaním (druhej) tanierovej pružiny. Rozsahy krútiaceho momentu, s jednou alebo dvoma tanierovými pružinami, sú uvedené v tabuľke.

Pri všetkých veľkostiach od 01 do 5, môže byť stanovený krútiaci m. strojnásobený pridaním (tretej) tanierovej pružiny. Min. nastevnie krút.m. je potom cca 65% maximálnej hodnoty.

Klzný náboje FAK ako obmedzovače krútiaceho momentu, s zverným spojom

Materiál: Oceľ, pozinkovaná a chromovaná.

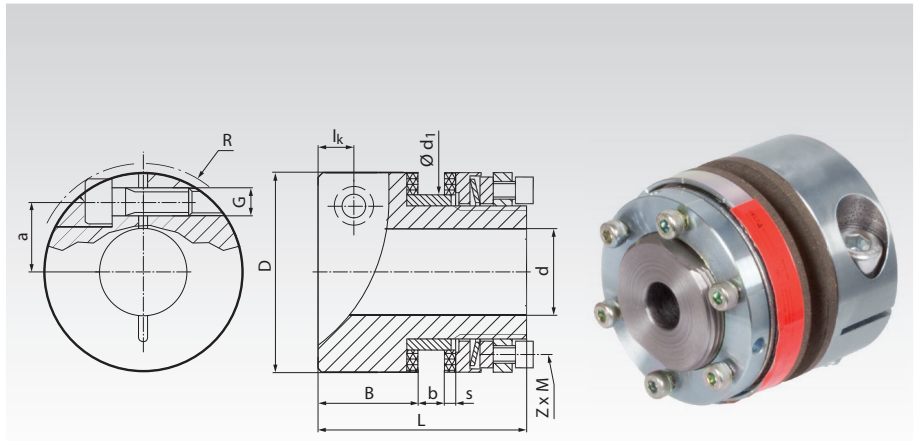
• S zverným spojom.

- Klzný moment môže byť nastavený s bežným nastavovacím náradím pre skrutky (taktiež po montáži).
- Montážou pridaných pružín sa môže rozsah krútiaceho momentu zvýšiť. (doplnkové pružiny musia byť objednané samostatne).
- Náboje sú doručené s predvrtanou dierou a maximálnou dĺžkou púzdra. Upravené diery, drážky a iné dĺžky púzdiar sú za príplatok.

Požadovaná dĺžka púzdra:

Požadovaná dĺžka púzdra závisí od šírky súčiastky, ku ktorej má byť pripojené. Pre výpočet dĺžky púzdra odmerajte šírku súčiastky, pripočítajte 1.5 krát hrúbku trecieho disku a pridajte 0.5mm.

Dĺžka púzdra v mm = 1.5 x s + b + 0.5.



Informácie potrebné na objednanie: napr.: Produkt č. 612 110 10, Klzný náboj FAK, veľkosť 0

Produkt č.	Velk.	Rozsah krútiaceho m.		Rýchlosť max. min ⁻¹	Diera		D	B	Diera ozub. k.		Šírka		Dĺžka púzdra		s	L	Skrutky Z x M	Hmot. predvrt. kg
		1 Pružina ¹⁾ Nm	2 Pružiny ²⁾ Nm		Pred. mm	d _{max} mm			d ₁ ^{H8} mm	b _{min.} mm	b _{max.} mm	min. mm	max. mm					
612 110 10	0	2 - 10	4 - 20	8500	10	22	45	21,5	35	2	6	6	10	2,5	46	6x M4	0,3	
612 111 00	01	5 - 35	10 - 70	6600	10	25	58	26	40	3	8	8	13	3	55	6x M4	0,6	
612 111 10	1	20 - 75	40 - 150	5600	18	28	68	30	44	3	10	8	15	3	65	6x M5	0,9	
612 112 00	2	25 - 140	50 - 280	4300	18	40	88	34	58	4	12	9	17	3	72	6x M6	1,8	

Rozmery upínacej skrutky a uťahovací moment

Velk.	R mm	G mm	T _A Nm	l _k mm	a mm
0	50	M6	16	8	16
01	62	M8	41	10	19
1	74	M10	83	12	22
2	93	M12	145	14	30

¹⁾ S jednou tanierovou pružinou (štandardná verzia).

²⁾ S druhou tanierovou pružinou (objednať samostatne).

Výmenné trecie disky a doplnkové tanierové pružiny

Zhodujujú sa	Velk.	Vonkaj. Ø mm	Produkt č. trecí disk ¹⁾	Hmot. g	Produkt č. tanierová p.	Hmot. g
Produkt č. Klzný náboj	0	45	612 100 11	3	612 100 12	5
	01	58	612 101 01	10	612 101 02	10
	1	68	612 101 11	13	612 101 12	20
	2	88	612 102 01	21	612 102 02	40

¹⁾ sú potrebné 2 kusy.

Prípomienky k verziám

Obrázky vyššie znázorňujú veľkosti 01 až 2. Veľkosť 0 je na ľavej strane bez náboja.

Upravené diery, drážky a dĺžky púzdiar sú dostupné za príplatok.

Technický popis

Hnacia súčiastka (ozubené koleso alebo remenica) je vtlačená na púzdro a upnutá medzi trecími diskami, podopieraná kruhovou napínacou maticou, prítlačnou doskou, predpäťmi skrutkami a tanierovou pružinou. Čím tvrdšie je tanierová pružina stlačená prítlačnou doskou, tým vyšší je krútiaci moment, pri ktorom sa kľže hnacia súčiastka. Presné hodnoty nastavenia krútiaceho momentu môžete nájsť v tabuľke prilepenej na klzných nábojoch.

Inštrukcie k montáži na www.maedler.sk v sekcii **Downloads**.

Krútiaci moment – nárast

Hodnoty krútiaceho momentu sa vzťahujú na verziu ozubeného kolesa s brúsenými povrchmi. Nebrúsené povrchy vedú k rýchlejšiemu opotrebovaniu sa trecích diskov.

Opotrebovanie redukuje, vďaka častému preklzániu, nastavený krútiaci moment.

Pri všetkých veľkostiach môže byť stanovený krútiaci moment zdvojnásobený pridaním (druhej) tanierovej pružiny. Rozsahy krútiaceho momentu, s jednou alebo dvoma tanierovými pružinami, sú uvedené v tabuľke.

Klzný náboje ROBA® ako obmedzovače krútiaceho momentu pre reťazové, ozubené a remeňové kolesá

Materiál: Oceľ, pozinkovaná.

ROBA® klyné náboje sú vysokokvalitné strojné elementy. Sú opracované po celom obvode a fosfatovo zinkované, t.j. korozii odolné. Sú navrhnuté ako uzatvorené.

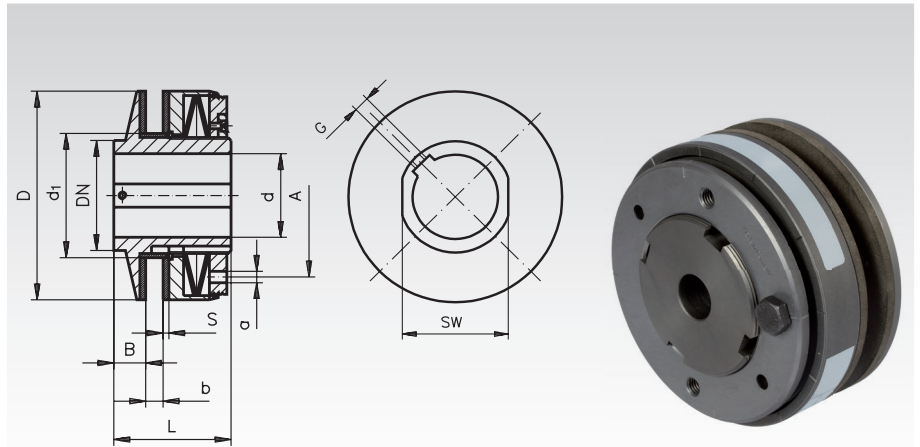
Klzný náboje sú dodávané predvrtané s max. dĺžkou náboja (b_{max}).

Požadovaná dĺžka púzdra:

Požadovaná dĺžka púzdra závisí od šírky súčiastky, ku ktorej má byť pripojené. Pre výpočet dĺžky púzdra odmerajte šírku súčiastky, pripočítajte 1.5 krát hrúbku trecieho disku a pridajte 0.5mm.

Dĺžka púzdra v mm = $b + 1.5 \times s + 0.5$.

Upravené diery, drážky a iné dĺžky púzdiar sú dostupné za príplatok.



Obrázok pre verziu od 700 Nm max.

Informácie potrebné na objednanie: napr.: Produkt č. 612 300 00, Klzný náboj ROBA veľkosť 0

Produkt č	Velk.	Krút. moment min. Nm	Krút. moment max. Nm	Rýchlosť max. min ⁻¹	Nástroj A mm	Nástroj a ^{-0.2} mm	B mm	b _{min.} mm	b _{max.} mm	D mm	DN mm	diera d ₁ ^{H8} mm	d max. mm	predvrt. diera mm	skrutky G mm	L mm	SW mm	S mm	Hmot predvrt. g
612 300 00	0	2	10	8500	37	3	8,5	2	6	45	45	35	20 ¹⁾	6	M4	33	-	2,5	300
612 320 00	1	14	70	5600	50	5	17	3	10	68	45	44	25	10	M*	52	41	3	900
612 340 00	2	26	130	4300	67	6	19	4	12	88	58	58	35	14	M**	57	50	3	1600
612 360 00	3	50	250	3300	84	6	21	5	15	115	75	72	45	18	M***	68	65	4	3100
612 380 00	4	110	550	2700	104	7	23	6	18	140	90	85	55	24	M8	78	80	4	5400
612 400 00	5	140	700	2200	125	8	29	8	20	170	102	98	65	28	M8	92	90	5	9000
612 420 00	6	240	1200	1900	150	8	31	8	23	200	120	116	80	38	M8	102	105	5	12400

M* Do Ø12 M4, nad Ø12 M5, nad Ø17 M6.

M** Do Ø 17 M5, nad Ø 17 M6.

M*** Do Ø 22 M6, nad Ø 22 M8.

¹⁾ nad Ø19 s perodrážkou DIN6885/3.

Výmenné trecie disky a doplnkové tanierové pružiny

zhodujúci sa Produkt č Klzný náboj	Produkt č trecí disk*	Hmotnosť g	Produkt č tanierová pružina	Hmotnosť g
612 300 00	612 301 00	3	612 302 00	114
612 320 00	612 321 00	13	612 322 00	159
612 340 00	612 341 00	21	612 342 00	240
612 360 00	612 361 00	51	612 342 00	240
612 380 00	612 381 00	79	612 382 00	750
612 400 00	612 401 00	157	612 402 00	1700
612 420 00	612 421 00	216	612 402 00	1700

* 2 sú potrebné 2 kusy.

Technický výklad

Hnacia časť (ozubene koleso alebo remenica) je vtačená na púzdro a upnutá medzi trecími diskami, podopieraná kruhovou napínacou maticou, prítlačnou doskou, predpäťmi skrutkami a tanierovou pružinou. Čím tvrdšie je tanierová pružina stlačená prítlačnou doskou, tým vyšší je krútiaci moment na ktorom sa kľže hnacia časť. Presné hodnoty nastavenia krútiaceho momentu môžete nájsť v tabuľke prilepenej na klzných nábojoch.

Hodnoty krútiaceho momentu sa vzťahujú na verziu ozubeného kolesa s brúsenými povrchmi. Nebrúsené povrchy vedú k rýchlejšiemu opotrebovaniu sa trecích diskov.

Opotrebovanie redukuje, vďaka častému preklzaniu, nastavený krútiaci moment.

Krútiaci moment – nárast

Pri všetkých veľkostiach môže byť stanovený krútiaci moment zdvojnásobený pridaním (druhej) tanierovej pružiny. Min. nastav. krút. moment je approx. 50% max. hodnoty.

Pre produkt č. 612 320 00 do 612 400 00 môže byť trojnásobný pridaním tretej pružnej podložky. Min. nastav. krút. moment je approx. 65% max. hodnoty.

Pre produkt č. 612 360 00 do 612 400 00 je potreba použiť špeciálnu nastav. maticu a prítlačnú dosku skrátif (obe proti sebe).